

## 체인스토어 산업의 목표 → 경제민주주의 실현

**유통산업** (2000년 점포수 693천점  
매출 153조)

**체인스토어산업 = 소매산업**

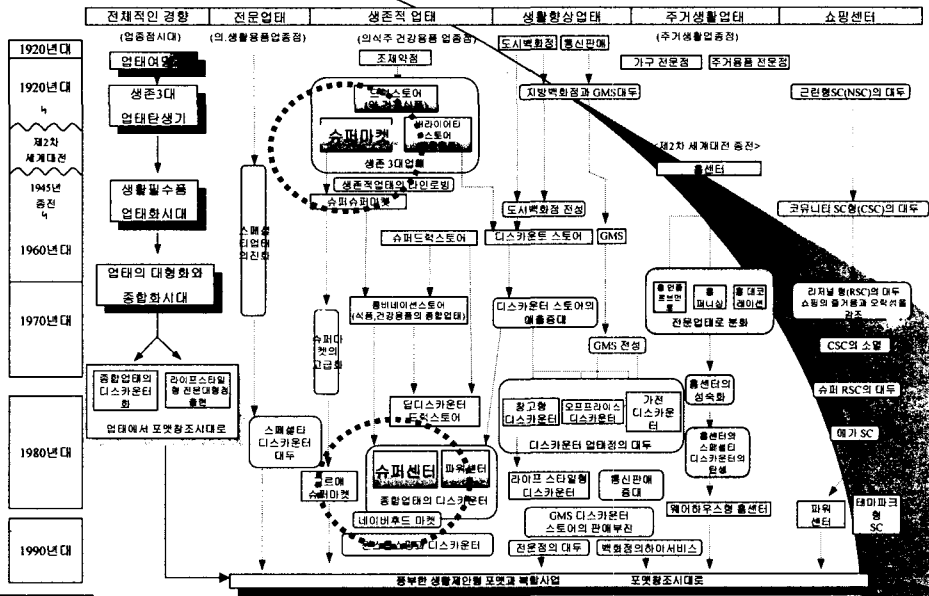
-가격혁명·유통혁신-

**경제민주주의 실현**

K SCA

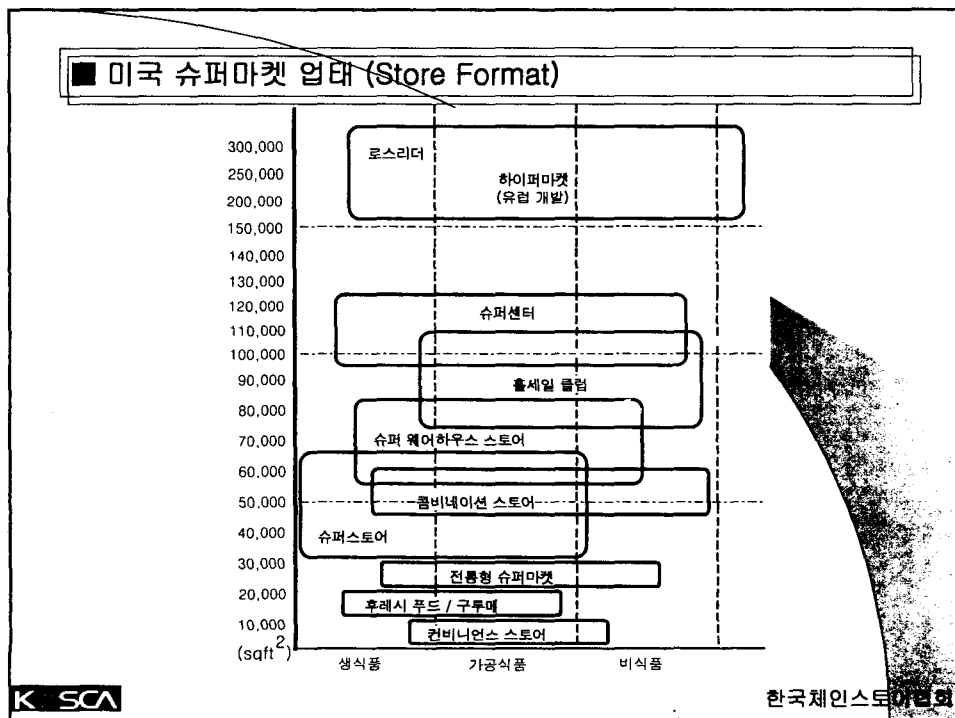
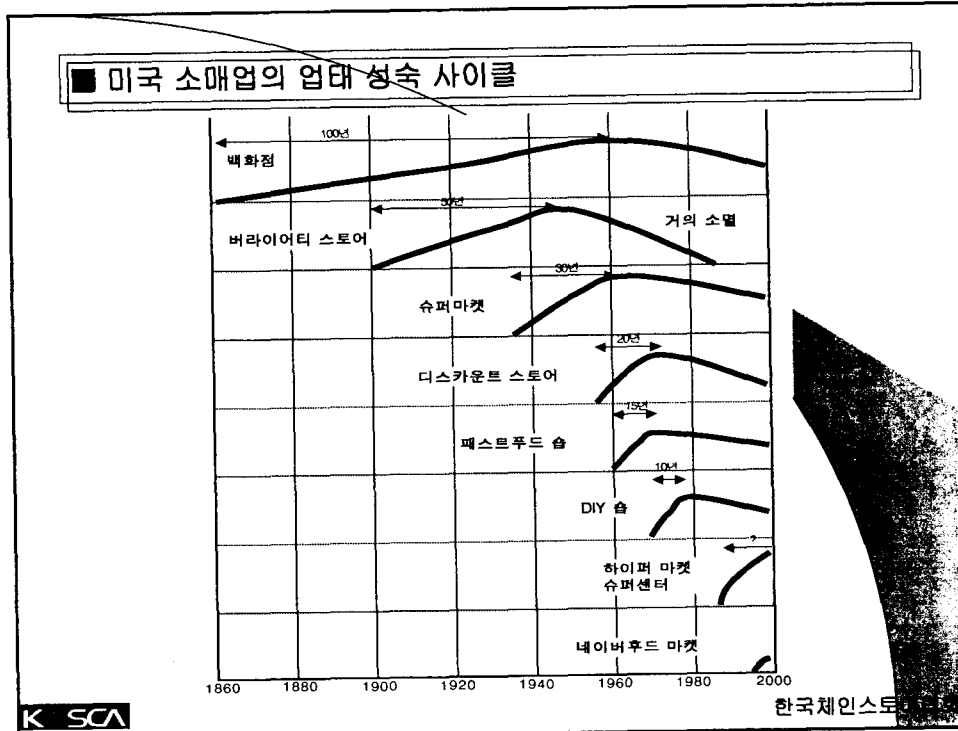
한국체인스토어

### 미국 소매업태 발전의 트렌드



K SCA

한국체인스토어



**■ 소매업태 유형 미국의 예**

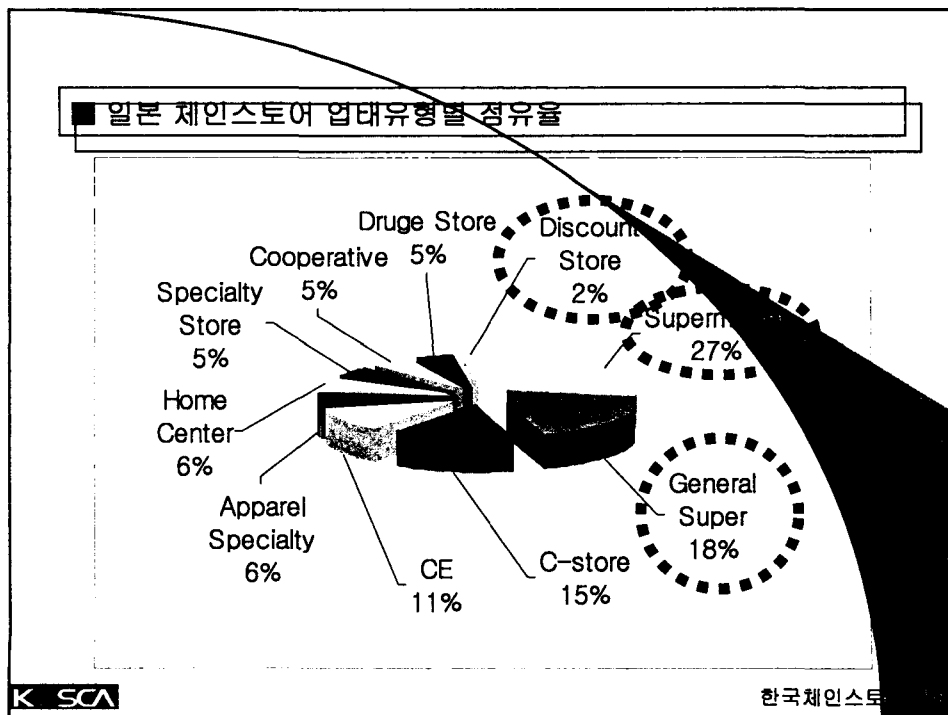
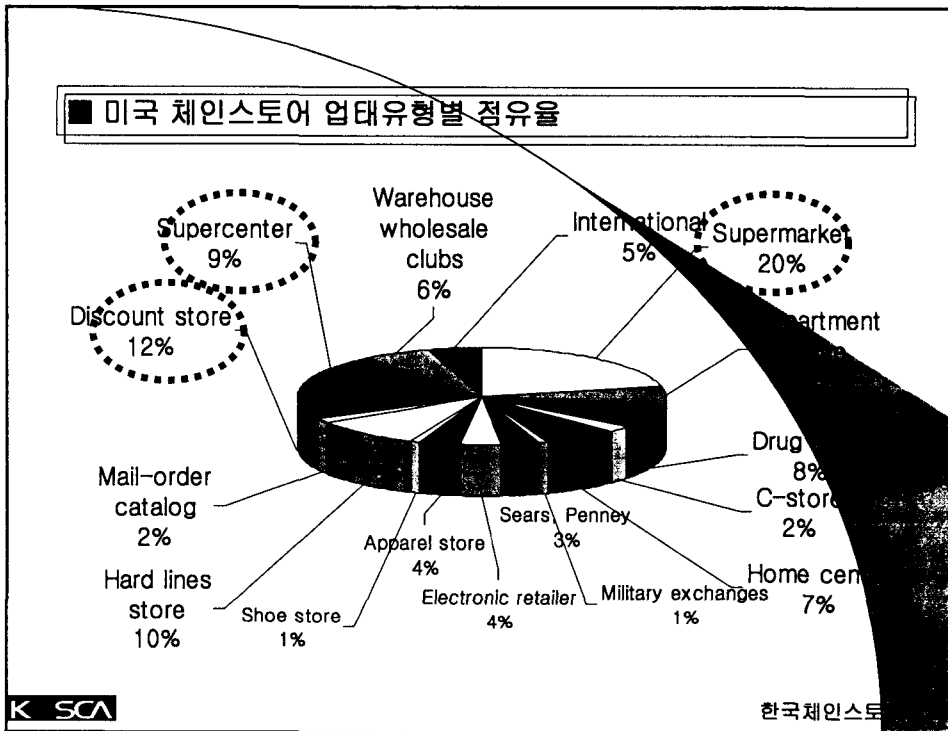
- ▶ **슈퍼마켓 업태**
  - 전통형 — 슈퍼마켓 (Supermarket)
  - 확대형 — 슈퍼스토어, 컨비네이션 스토어
  - 경제형 — 리미티드 어서트먼트 스토어, 웨어하우스 스토어 (슈퍼)  
슈퍼센터 (Supercenter), 하이퍼마켓
- ▶ **디파트먼트 스토어**
  - 전통형 Dept - 백화점
  - Discount Department Store - 풀라인 디스카운트 스토어
  - 체인 디파트먼트 스토어 - 서비스 매스 리테일러(SMR)
- ▶ **전문업태** - 홈센터, 전기제품, 의류... 카테고리 킬러
- ▶ **드럭스토어** - 슈퍼드럭스토어, 디프 디스카운트 드럭스토어

**K SCA**
한국체인스토

**■ 품부성의 5년 단위 의미 변화**

| 연대  | 1970년대 초반                   | 1970년대 후반 | 1980년대 초반                           | 1980년대 후반 | 1990년대 초반 | 1990년대 후반 | 2000년대 초반  |
|-----|-----------------------------|-----------|-------------------------------------|-----------|-----------|-----------|------------|
| 다양성 | 부문 수                        | 품종 수      | 품종내 품목 수                            | 가격별 품목 수  | 주력상품 품목 수 | 코디네이션 품   | 제품개발 품목 수  |
| 기술  | 원 스톱 쇼핑                     |           | 라인 로빙                               | 세분화       | 유니트 컨트롤   | 바잉 전략 개혁  | 제품개발       |
| 솔루션 | 상징성을 갖추자                    |           | 팔 수 있는 것은 무엇이든지 (팔 수 있는 만큼)         |           |           | 재고 조정     | 이익         |
| 본질  | 욕구(Desire)의 충족              |           | 원츠(Wants)의 실현                       |           |           |           | 니          |
| 매가  | 모더레이트 프라이스 (Moderate Price) |           | 로 모더레이트 프라이스 (Lower Moderate Price) |           |           |           | 프 (Popula  |
| 노력  | 칩(Cheap)                    |           |                                     |           |           |           | 디스카 (Disco |
| 업태  | 슈퍼마켓 체인                     | 연쇄화 사업    | 전문점                                 | 편의점       | 슈퍼센터      | 디스카운트 스토어 | 네이버후켓      |

**K SCA**
한국체인스토



## 소매업 개황

■ 도.소매업의 국민경제적 비중 (단위 : %)

| 연도   | 도 소매업 |      | 제조업  |      | 농림어업 |      | 비 고 |
|------|-------|------|------|------|------|------|-----|
|      | GDP   | 고용인구 | GDP  | 고용인구 | GDP  | 고용인구 |     |
| 1998 | 7.9   | 19.1 | 30.9 | 19.5 | 4.5  | 12.4 |     |
| 1999 | 8.5   | 19.2 | 30.7 | 19.8 | 5.1  | 11.6 |     |
| 2000 | 9.2   | 18.1 | 31.3 | 20.1 | 4.7  | 10.9 |     |
| 2001 | 9.5   | 18.1 | 30.0 | 19.7 | 4.4  |      |     |
| 2002 | -     | 17.9 | -    | 19.0 | -    |      |     |

자료 : GDP - 한국은행 「국민계정」, 고용인구 - 통계청 「경제활동인구조차별」  
 주 1) 2002년 고용인구, 3/4분기 현재. 2) 당해연도 GDP를 100으로 기준했을 때

■ 도.소매업의 국민경제적 규모(매출 및 고용인구 수) (단위 : 십억원)

| 연도   | 도 소매업    |       | 제조업       |       | 농림어업     |       | 총계        |        |
|------|----------|-------|-----------|-------|----------|-------|-----------|--------|
|      | GDP      | 고용인구  | GDP       | 고용인구  | GDP      | 고용인구  | GDP       | 고용인구   |
| 1998 | 35,095.4 | 3,818 | 137,152.7 | 3,896 | 21,977.8 | 2,480 | 444,366.5 | 21,164 |
| 1999 | 41,227.3 | 3,904 | 148,402.9 | 4,006 | 24,481.5 | 2,349 | 482,744.2 | 22,519 |
| 2000 | 48,201.7 | 3,805 | 163,283.2 | 4,243 | 24,517.6 | 2,288 | 521,959.2 | 23,350 |
| 2001 | 51,789.6 | 3,875 | 163,334.9 | 4,199 | 24,126.7 | 2,193 | 545,013.3 | 23,782 |
| 2002 |          | 3,921 |           | 4,160 |          | 2,128 |           | 21,164 |



상동

주 1) 상동

한국체인스토

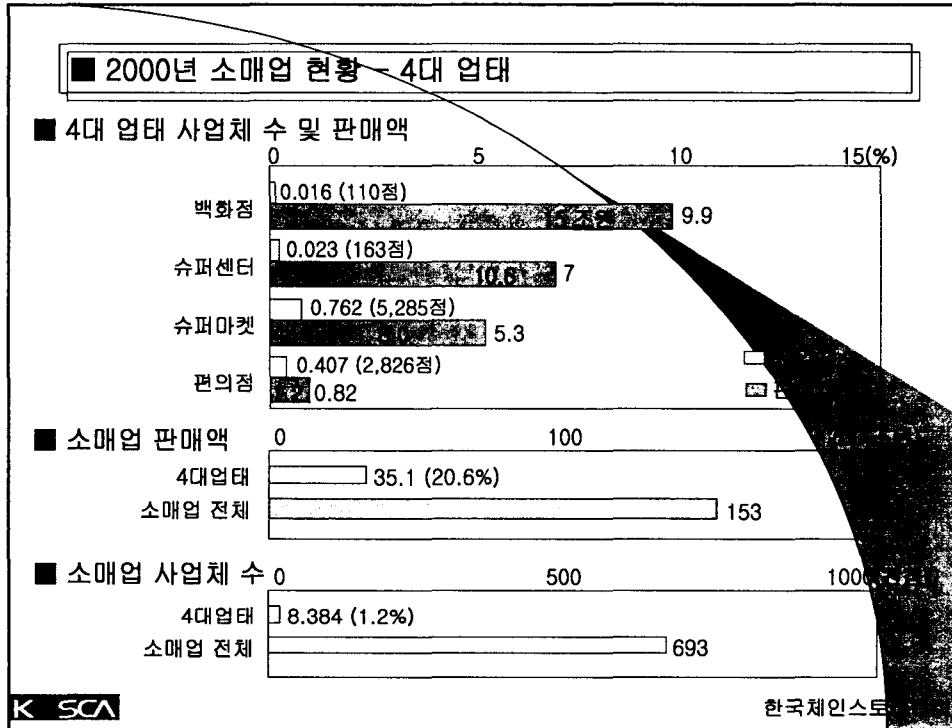
■ 2000년 소매업 현황(대형소매업의 비중) (단위 : 점, 십억원, %)

| 상품 소분류         | 분류    | 사업체     |       | 판매액       |      |
|----------------|-------|---------|-------|-----------|------|
|                |       | 수       | 구성비   | 금액        | 구성비  |
| 소매업 합계         |       | 693,701 | 100   | 153,022.4 | 100  |
| 종합소매업          | 521   | 132,612 | 19.12 | 80,840.9  | 52.8 |
| 백화점            | 52111 | 110     | 0.016 | 5,094.1   | 9.9  |
| 슈퍼센터           | 52119 | 163     | 0.023 | 1,668     | 7.0  |
| 슈퍼마켓           | 52121 | 5,285   | 0.762 |           | 5.3  |
| 편의점            | 52122 | 2,826   | 0.407 | 1,200     | 0.82 |
| 4업태 소계         |       | 8,384   | 1.2   | 35,069    |      |
| 기타각종 종합소매업     |       | 123,242 | 17.8  | 45,775.6  |      |
| 음식료품·담배        | 522   | 134,534 | 19.4  | 10,745.4  |      |
| 의약품기구, 화장품     | 523   | 41,788  | 6.0   | 4,727.6   |      |
| 섬유, 의복, 신발, 가죽 | 524   | 143,537 | 20.7  | 15,738.9  |      |
| 가전, 가구, 가전용    | 525   | 57,633  | 8.3   | 14,671.0  |      |
| 기타, 전문소매업      | 526   | 166,631 | 24.0  | 21,900.8  |      |
| 종고품            | 527   | 4,041   | 0.6   | 225.6     |      |
| 무점포            | 528   | 12,925  | 1.9   | 4,172.20  |      |

주) 통계청 2000년 도소매업통계조사보고서 2002. 2.



한국체인스토



### 4대 소매업태 변화추이

(단위 : 점, 십억 원)

| 상품 소분류 | 1998    |         | 1999    |         | 2000    |         | 2001    |         | 2002    |         |
|--------|---------|---------|---------|---------|---------|---------|---------|---------|---------|---------|
|        | 사업체     | 판매액     | 사업체     | 판매액     | 사업체     | 판매액     | 사업체     | 판매액     | 사업체     | 판매액     |
| 소매업 합계 | 686,741 | 116,428 | 699,739 | 135,557 | 693,701 | 153,022 | 690,061 | 159,449 | 690,000 | 167,421 |
| 백화점    | 99      | 10,750  | 103     | 13,333  | 110     | 15,094  | 85      | 10,000  | 90      | 17,000  |
| 슈퍼센터   | 93      | 5,188   | 123     | 7,571   | 163     | 10,637  | 192     | 15,000  | 227     | 17,400  |
| 슈퍼마켓   | 2,565   | 6,565   | 4,510   | 4,335   | 5,285   | 8,083   | 5,500   | 8,415   | 5,500   | 8,839   |
| 체인 편의점 | 2,060   | 977     | 2,339   | 1,018   | 3,812   | 1,251   | 3,870   | 1,826   | 3,870   | 2,200   |
| 4대업태 계 | 4,817   | 23,460  | 7,075   | 26,257  | 9,370   | 35,065  | 9,647   | 40,706  | 11,507  | 45,439  |
| 구성비(%) | 0.7     | 20.2    | 1.0     | 19.4    | 1.35    | 22.9    | 1.4     | 25.5    | 1.7     | 27.1    |

주) 출처 : ① 1998~2000년은 도소매업통계조사 각 년도 보고서,  
 ② 2001년 백화점·슈퍼센터 판매액은 도소매업 판매액 지수,  
 동 사업체 수는 백화점·슈퍼센터는 실수, 체인편의점은 2001년 편의점운영동향  
 2001년 사업체 합계 및 슈퍼마켓 점포수, 판매액은 한국체인스토어협회.

K SCA 한국체인스토어

**■ 소매업 사업체 감소추이** (단위 : 점)

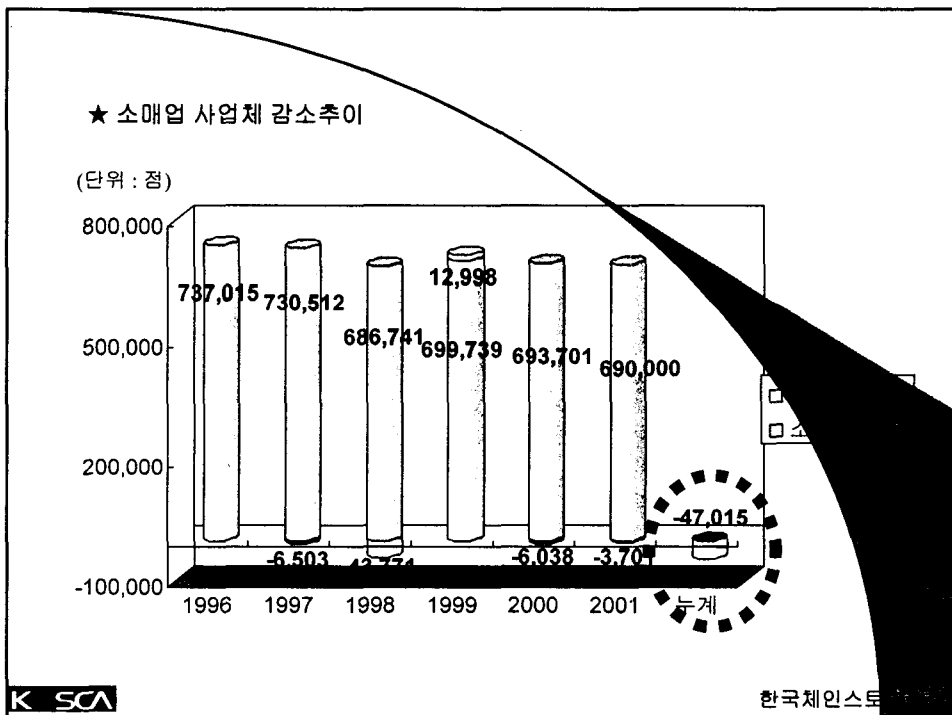
| 구분     | 1996    | 1997    | 1998    | 1999    | 2000    | 2001    | 2002  | 증감      |
|--------|---------|---------|---------|---------|---------|---------|-------|---------|
| 소매업 합계 | 737,015 | 730,512 | 686,741 | 699,739 | 693,781 | 690,000 |       | -47,015 |
|        | -       | -6,503  | -43,771 | 12,998  | -6,038  | -3,701  |       |         |
| 백화점    | 106     | 109     | 99      | 103     | 110     | 92      | 90    | -14     |
| 슈퍼센터   | 34      | 63      | 93      | 113     | 164     | 192     |       | 193     |
| 슈퍼마켓   | 3,657   | 3,790   | 4,535   | 4,510   | 5,285   | 5,500   | 5,500 | 43      |
| 편의점    | 1,885   | 2,054   | 2,060   | 2,339   | 2,826   | 3,870   | 5,680 |         |

**■ 2대 업태 증가, 소형 소매업 감소요인**

| 구분   | 점포 수  | 점포당면적(평) | 총면적(평)  | 비고                                       |
|------|-------|----------|---------|--|
| 슈퍼센터 | 193   | 3,545.8  | 684,339 | 소형점포 10평 기준<br>961,022평 / 15평<br>64,068점 |
| 슈퍼마켓 | 1,943 | 142.4    | 276,683 |  |
| 합계   | 2,136 |          | 961,022 | 64,068점                                  |

K SCA 한국체인스토





■ 슈퍼마켓 주요업체 현황(2002년) (매출액순위 / 단위 : 점, 억원, %)

| 기업명     | 점포수   | 매출액<br>(추정) | 점포당<br>매출 | 구성비  |
|---------|-------|-------------|-----------|------|
| LG유통    | 66    | 6,700       | 101.5     | 8.3  |
| 서원유통    | 32    | 4,853       | 151.7     | 6.0  |
| 한화유통    | 28    | 4,149       | 148.2     | 5.1  |
| 해태유통    | 39    | 2,276       | 58.4      | 2.8  |
| 수협중앙회   | 22    | 1,200       | 54.5      | 1.5  |
| 5사 계    | 187   | 19,178      | 102.6     | 23.7 |
| 코오롱마트   | 8     | 800         | 100.0     | 1.0  |
| CS유통    | 7     | 506         | 72.3      | 0.6  |
| 롯데레몬    | 9     | 500         | 55.6      | 0.6  |
| 부산근대화체인 | 11    | 397         | 36.1      | 0.5  |
| 한라마트    | 6     | 376         | 62.7      | 0.5  |
| 11사 합계  | 228   | 21,757      | 95.4      | 26.9 |
| 기타      | 5,057 | 59,073      | 11.7      | 73.1 |
| 전국      | 5,285 | 80,830      | 15.3      | 100  |

주) ①300억 이상 점포, ②월간 체인스토어 2003년 1월호, ③해태유통은 2002년 9월말 기준 매출현황, ④나머지업체는 2002년 12월말 기준

K SCA

한국체인스토어협회

## 슈퍼마켓 동향과 전망

■ 최근 동향

- ▶ 슈퍼센터, 백화점간 경합 심화 가운데, 슈퍼마켓 매출액 점포수 증가율 둔화
- ▶ 점포 컨셉변화 : 슈퍼슈퍼마켓(SSM)의 지향
  - 소형점 폐점, 대형점 지향
  - 업체 주장 적정규모
    - 면적 : 1,322㎡(400평)~ 1,983㎡(600평) 규모의 지상매장
    - 품목 : 6,000 SKU
    - 주차장 : 150 대
  - 롯데레몬, 에브리데이(신세계) 등 SSM 출점 시발
- ▶ 우리나라 슈퍼마켓, 제대로 성숙되지 못했음.

K SCA

한국체인스토어협회

**■ 슈퍼마켓 지역별 점포현황 (2002년)** (5점포 이상, 점포수 순위, 단위: 점)

| 구분     | 서울 | 인천 | 경기 | 강원 | 충북 | 대전 | 충남 | 전북 | 광주 | 전남 | 대구 | 경북 | 부산 | 울산 | 경남 | 제주 | 소계  |
|--------|----|----|----|----|----|----|----|----|----|----|----|----|----|----|----|----|-----|
| LG유통   | 16 | 6  | 15 | 1  | 3  |    | 2  |    |    |    |    | 2  | 13 | 1  | 7  |    | 66  |
| 해태유통   | 20 | 1  | 9  |    | 3  |    | 2  |    | 3  | 1  |    |    |    |    |    |    | 39  |
| 서원유통   |    |    |    |    |    |    |    |    |    |    |    | 2  | 14 | 1  | 15 |    | 32  |
| 한화유통   | 10 | 1  | 9  | 1  | 2  | 3  | 2  |    |    |    |    |    |    |    |    |    | 28  |
| 아람마트   |    |    |    |    |    |    |    |    |    |    |    |    | 8  | 3  |    |    | 11  |
| 부산근대화  |    |    |    |    |    |    |    |    |    |    |    |    |    |    | 3  | 2  | 11  |
| 농협유통   | 10 |    |    |    |    |    |    |    |    |    |    |    |    |    |    |    | 10  |
| 7사 계   | 56 | 8  | 33 | 2  | 8  | 3  | 6  |    | 3  | 1  |    | 4  | 41 |    |    |    | 197 |
| 코오롱마트  | 5  |    | 3  |    |    |    |    |    |    |    |    |    |    |    |    |    | 8   |
| 메가마트   | 4  |    |    |    |    | 1  |    | 2  |    |    |    |    | 2  |    |    |    | 8   |
| 대한통운   | 1  |    |    | 2  | 1  |    | 1  | 1  |    | 1  |    | 1  |    |    |    |    | 7   |
| 한라마트   | 6  |    |    |    |    |    |    |    |    |    |    |    |    |    |    |    | 6   |
| 빅마트    |    |    |    |    |    |    |    |    | 6  |    |    |    |    |    |    |    | 6   |
| 롯데레온   | 1  | 2  | 6  |    |    |    |    |    |    |    |    |    |    |    |    |    | 9   |
| 뉴코아    | 1  |    | 4  |    |    |    |    |    |    |    |    |    |    |    |    |    | 5   |
| 대동유통   |    |    |    |    |    |    |    |    |    |    |    |    |    |    |    |    | 5   |
| 나이스마트  |    |    |    |    |    |    |    |    |    | 2  | 3  |    |    |    |    |    | 5   |
| 제주킹마트  |    |    |    |    |    |    |    |    |    |    |    |    |    |    |    |    | 5   |
| 17사 소계 | 74 | 10 | 46 | 4  | 9  | 4  | 7  | 3  | 9  | 2  | 2  | 8  | 43 | 8  | 30 |    | 177 |

주) 한국체인스토어협회 조사

**K SCA** 한국체인스토어

## 슈퍼센터 동향과 전망

**■ 최근 동향**

▶ 고속성장 → 2002년 백화점 추월, 주력 소매업태로 진전

| 구분     | 2001  | 2002  |
|--------|-------|-------|
| 매출(조)  | 13.98 | 17.10 |
| 성장률(%) | 30    | 22.3  |

▶ 신선식품 비중이 높음

| 구분(단위: %) | 슈퍼센터 | 슈퍼마켓 |
|-----------|------|------|
| 식품        | 54.6 | 70.0 |
| 신선식품      | 24.3 | 33.5 |

▶ 상위 4개사 과점화

- 점포수 점유율 : 56%
- 상위 4개사 매출액 점유율 : 58.2%(2000년) → 72.7%(2002년)

| 구분     | 점포수 (점, 2002) | 구성비(%) |
|--------|---------------|--------|
| 전 슈퍼센터 | 227           | 100    |
| 상위 4사  | 127           | 56.0   |
| 이마트    | 49            | 21.6   |
| 롯데마트   | 32            | 14.1   |
| 까르푸    | 25            | 11.0   |
| 홈플러스   | 21            | 9.3    |

▶ 점포포화에 대한 우려

**K SCA** 한국체인스토어

■ 슈퍼센터 점포수 추이

(단위: 점)

| 순위          | 개점연도     | 2002 | 2001 | 2000 | 1999 | 1998 | 1997 | 1996 | 1995 | 1994 | 1993 |
|-------------|----------|------|------|------|------|------|------|------|------|------|------|
| 1           | 신세계 이마트  | 49   | 41   | 27   | 19   | 13   | 9    | 6    | 4    | 2    | 1    |
| 2           | 롯데 마트    | 32   | 24   | 17   | 8    | 3    |      |      |      |      |      |
| 3           | 한국까르푸    | 25   | 22   | 20   | 11   | 6    | 3    | 3    |      |      |      |
| 4           | 삼성 홈플러스  | 21   | 14   | 7    | 2    | 1    | 1    |      |      |      |      |
| 5           | 월마트코리아   | 15   | 9    | 6    | 5    | 4    | 4    | 2    |      |      |      |
| 6           | 뉴코아 김스클럽 | 8    | 13   | 16   | 15   | 14   | 12   | 8    |      |      |      |
| 7           | LG수퍼센터   | 9    | 5    | 5    | 3    | 3    | 2    | 1    |      |      |      |
| 8           | 메가마트     | 6    | 5    | 5    | 4    | 2    | 1    | 1    |      |      |      |
| 9           | 아람마트     | 6    | 6    | 7    | 5    | 3    | 2    | 1    |      |      |      |
| 10          | 2001아울렛  | 6    | 5    | 5    | 5    | 5    | 5    | 2    | 2    |      |      |
| 11          | 세이브존     | 6    |      |      | 2    | 1    |      |      |      |      |      |
| 12          | 서원유통 탐마트 | 5    | 4    | 4    | 2    | 2    | 1    |      |      |      |      |
| 13          | 코스트코 코리아 | 5    | 5    | 4    | 3    | 3    | 2    | 1    | 1    |      |      |
| 14          | 그랜드마트    | 4    | 4    | 5    | 4    | 3    | 2    | 2    | 2    |      |      |
| 14사(4점포 이상) |          | 197  | 157  | 128  | 88   | 63   | 44   | 27   | 17   | 3    |      |
| 34사 합계      |          | 227  | 193  | 164  | 116  | 88   | 60   | 44   | 29   | 27   |      |

주) 한국체인스토어협회 조사



한국체인스토어

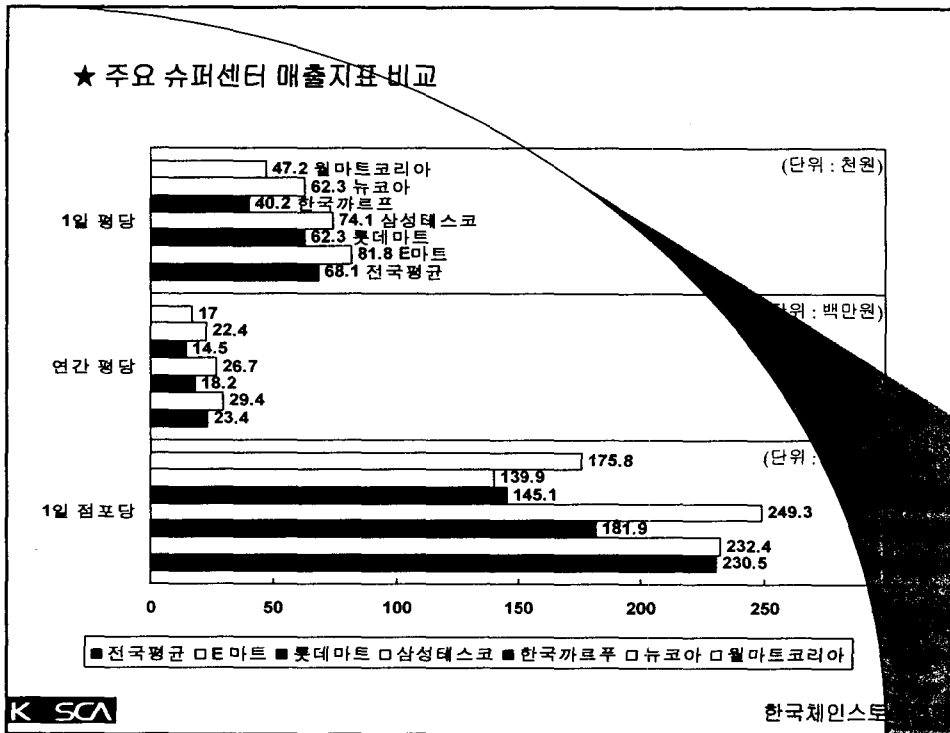
■ 2001년 주요 슈퍼센터 개요

| 구분           | 점포 수 | 연간매출액(억원) | 매장 총면적  | 점포당     |           | 매출 지표 (백만원) |           |            |
|--------------|------|-----------|---------|---------|-----------|-------------|-----------|------------|
|              |      |           |         | 연적      | 연간매출액(억원) | 1일 점포당 매출액  | 연간 평당 매출액 | 1일 평당 (천원) |
| 전국평균@ (145점) | 1    | /         | /       | 3,545.8 | 830.1     | 230.1       | 23.4      | 68.1       |
| E 마트         | 41   | 34,300    | 116,512 | 2,842   | 836.6     | 232.4       | 23.4      | 81.8       |
| 롯데마트         | 24   | 12,743    | 70,059  | 2,919   | 531       | 181.9       | 17.7      | 52.3       |
| 삼성테스코        | 14   | 12,562    | 47,102  | 3,364   | 897.3     | 249.3       | 26.7      | 77.1       |
| 한국까르푸        | 22   | 11,490    | 79,397  | 3,609   | 522.3     | 145.1       | 14.5      | 42.2       |
| 뉴코아          | 13   | 6,545     | 29,167  | 2,244   | 503.5     | 139.9       | 22.4      | 63.3       |
| 월마트코리아       | 9    | 5,697     | 33,500  | 3,722   | 633       | 175.8       | 17.0      | 47.2       |

주)@ 2001 소매업동태조사분석, 대한상공회의소 2002.5월, 300평 이상 조사



한국체인스토어



### ★ 슈퍼센터의 지역시장 위치(2000년)

|          | 소매업<br>(점)        | 연간매출액<br>(십억)        | 인구<br>(명)               | 도내슈퍼센터<br>판매액(십억원) |
|----------|-------------------|----------------------|-------------------------|--------------------|
| 전국       | 693,701           | 153,022.4            | 46,125,367              | -                  |
| 충북       | 23,515<br>(3.39%) | 3,257.4<br>(2.1%)    | 1,466,775<br>(3.18%)    | 307.3<br>(5점)      |
| 충주상권     | 3,480             | 537.5<br>(충북비 16.5%) | 217,467<br>(충북비 14.8%)  | 122.9<br>(2점)      |
| 충주시 슈퍼센터 | 2                 | 122.9                | 상권인구 241,630<br>(16.5%) | 점당 평균 61.5         |
| 지역시장 점유율 |                   | 22.9%                |                         |                    |

자료) ① 인구, 2000년 인구주택조사 잠정보고서,  
 ② 전국 소매업·충북소매업, 2000년 도소매통계조사보고서,  
 ③ 도내 슈퍼센터 중  
 충북 판매액은 2001년 도소매업판매액지수, 충주시 판매액은 점당 평균으로 2점포로 환산.  
 ④ 충주상권은 충주시 인구 90%, 인근 인구 10%로 간주(217,467 ÷ 90% = 241,630명).  
 ⑤ 충주상권매출은 상권인구(241,630명) 16.5%로 환산.  
 주) 충주시 A점, 2002년 1~9월 실적 50,552백만 원(연간 환산: 67,400백만원, 2점포 추산: 134,805백만원)

K SCA 한국체인스토

■ 2001년 슈퍼센터 점포당 평균매출액 및 수입상품 비중

(단위 : %, 억원)

| 상품구성         | 점포당 매출액        |                |              | 수입상품 (2001년) |      |       |      |
|--------------|----------------|----------------|--------------|--------------|------|-------|------|
|              | 2000년<br>(구성비) | 2001년<br>(구성비) | 2001년<br>매출액 | 수입액          | 구성비  | 매출액 비 |      |
| 식품           | 신선식품           | 26.4           | 24.3         | 202.5        | 25.6 | 29.7  | 12.6 |
|              | 가공식품           | 27.3           | 23.4         | 194.2        | 20.8 | 24.1  | 10.7 |
|              | 패스트푸드          | 2.7            | 2.2          | 18.3         | 5.9  | 6.8   | 32.2 |
|              | 기타식품           | 2.2            | 4.7          | 39           | -    | -     | -    |
|              | 소계             | 58.6           | 54.6         | 454.0        | 52.3 | 60.2  | 11.5 |
| 비식품          | 의류             | 10.8           | 14.4         | 119.5        | 5.5  | 6.4   | 5.4  |
|              | 주방용품           | 6.3            | 5.5          | 45.7         | 4.5  | 5.2   | 10.7 |
|              | 전기가전제품         | 7.6            | 7.9          | 65.6         | 9.8  | 11.4  | 11.4 |
|              | 가구인테리어         | 2.7            | 2.6          | 21.6         | 2.2  | 2.6   | 12.2 |
|              | 신변잡화           | 8.8            | 8.1          | 67.2         | 6.6  | 7.7   | 6.1  |
|              | 기타             | 5.2            | 6.9          | 57.3         | 5.4  | 6.1   | 5.4  |
|              | 소계             | 41.4           | 45.4         | 376.9        | 33.9 | 39.4  | 8.9  |
| 합계           | 100            | 100            | /            | /            | 100  | 10.4  |      |
| 점포당 연간 평균매출액 | 849            |                | 830.1        | 86.2         |      | 10.3  |      |

자료) 2001년도 소매업 경영동태 분석, 대한상의. \* 3000평 이상 145점포 평균

K SCA

한국체인스토

■ 2001년 주요 업체별 매출액 구성

(단위 : 년, %)

| 상품별 | E 마트   |      | 롯데마트 |      | 뉴코아  |      | 대한통운 |      | 메가마트 |      |
|-----|--------|------|------|------|------|------|------|------|------|------|
|     | 2001   | 2000 | 2001 | 2000 | 2001 | 2000 | 2001 | 2000 | 2001 | 2000 |
| 식품  | 신선식품   | 25.4 | 25.4 | 22.7 | 15   | 12.5 | 20.6 | 34.7 | 29.2 | 29.2 |
|     | 가공식품   | 20.4 | 29.4 | 27.5 | 18.2 | 17.5 | 38.4 | 41.8 | 10.7 | 10.7 |
|     | 소계     | 45.8 | 54.8 | 50.2 | 33.2 | 30   | 77.7 | 76.5 | 39.9 | 39.9 |
| 비식품 | 생활용품   | 7.0  | 11.7 | 11.6 | 16.3 | 16   | 23.8 | 1.4  | 15.8 | 15.8 |
|     | 가전문화용품 | 19.2 | 15.5 | 18.3 | 6.9  | 6.1  | 1.4  | 1.4  | 1.4  | 1.4  |
|     | 의류     | 15.3 | 11   | 12   | 25.5 | 27.6 | 4.2  | 3    | 3    | 3    |
|     | 스포츠용품  | 3.3  | 2.5  | 2.8  | -    | -    | -    | -    | -    | -    |
|     | 홈센터용품  | 7.1  | -    | -    | -    | -    | -    | -    | -    | -    |
|     | 잡화     | 7.8  | 4.3  | 4.9  | 14   | 14.9 | 3.5  | 2.5  | 2.5  | 2.5  |
|     | 기타     | 1.5  | 0.1  | 0.2  | 4    | 5.3  | -    | -    | -    | -    |
|     | 소계     | 54.2 | 45.1 | 49.8 | 66.7 | 69.9 | 32.9 | 23.4 | 60.2 | 60.2 |
| 합계  | 100    | 100  | 100  | 100  | 100  | 100  | 100  | 100  | 100  |      |

K SCA

한국체인스토

■ 2003 - 2005년의 개점예상 (단위: 점)

| 회사명          | 2001 | 2002 | 향후 3년의 개점 예상 |      |      | 2005 |
|--------------|------|------|--------------|------|------|------|
|              |      |      | 2003         | 2004 | 2005 |      |
| 이마트          | 41   | 49   | 12           | 10   | 10   | 81   |
| 롯데마트         | 24   | 32   | 10           | 10   |      | 62   |
| 홈플러스         | 14   | 21   | 11           | 10   | 10   | 52   |
| 까르푸          | 22   | 25   | 3            | 5    | 5    |      |
| 월마트          | 9    | 15   | 2            | 5    | 5    |      |
| 5사 계         | 110  | 142  | 38           | 40   | 40   |      |
|              | 57%  | 63%  |              |      |      |      |
| 기타 33사       | 83   | 85   | 6            | 9    | 10   | 110  |
| 합계           | 193  | 227  | 271          | 320  | 370  |      |
| 38사 당년도 개점 계 |      | 34   | 44           | 49   | 50   |      |

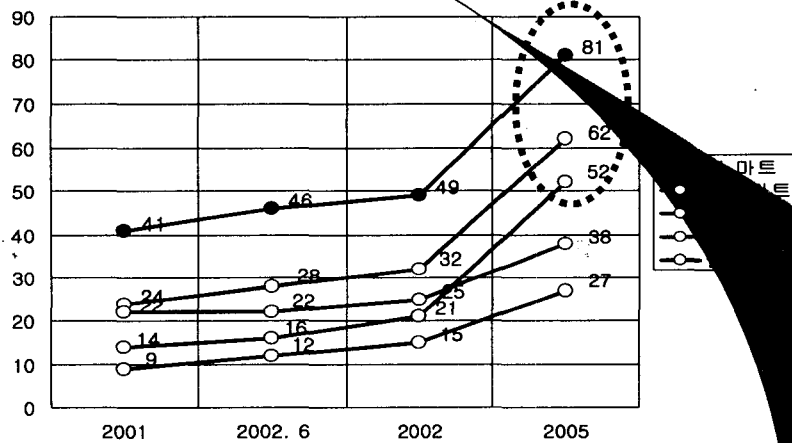
주) 한국체인스토어협회 조사



한국체인스토

★ 상위 5개사 2003~2005년의 개점예상

(단위: 점)



한국체인스토

■ 슈퍼센터 시·도별 점포수 및 출점여력 (단위 : 천명, 억원, 점)

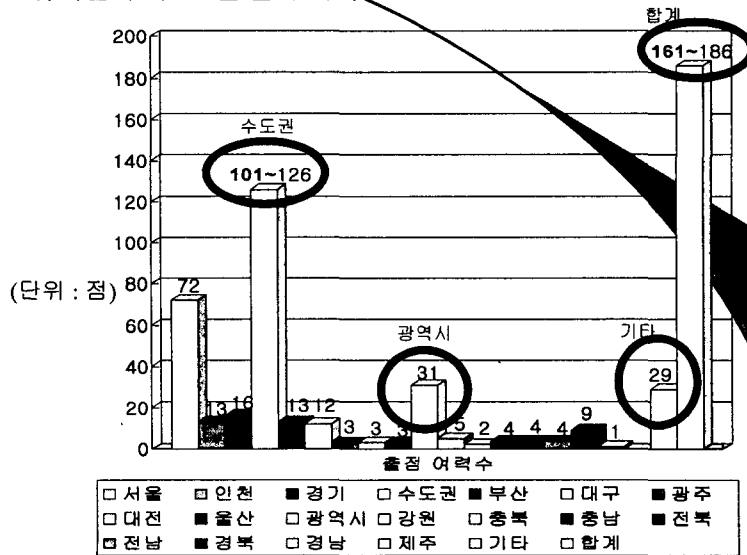
| 시도별  | 인구     | 소매점 수   | 점포수 | 매출액      | 1점인구 | 여력수     | 비고          |
|------|--------|---------|-----|----------|------|---------|-------------|
| 서울   | 9,891  | 146,322 | 28  | 33,118   | 353  | 72      | 광역시와 같음     |
| 인천   | 2,476  | 31,562  | 11  | 8,646    | 156  | 13      | 10만 명당 1점포  |
| 경기   | 8,979  | 104,770 | 44  | 40,130   | 204  | 16      | 15만 명당 1점포  |
| 수도권  | 21,346 | 282,654 | 87  | 81,894   | 245  | 101     |             |
| 부산   | 3,664  | 64,018  | 23  | 13,945   | 159  | 13      | 광역시         |
| 대구   | 2,480  | 41,867  | 13  | 10,436   | 191  | 3       | 10만 명당 1 점포 |
| 광주   | 1,352  | 20,844  | 10  | 4,237    | 135  | 3       |             |
| 대전   | 1,367  | 20,707  | 10  | 3,926    | 138  | 3       |             |
| 울산   | 1,014  | 13,255  | 7   | 4,705    | 145  | 3       |             |
| 광역시  | 9,877  | 160,691 | 63  | 37,249   | 158  | 31      |             |
| 강원   | 1,487  | 27,506  | 2   | 1,400    | 743  | 5       | 도 지역        |
| 충북   | 1,466  | 23,515  | 5   | 3,073    | *293 | 2       | 20만 명당      |
| 충남   | 1,845  | 30,431  | 5   | 3,327    | 369  | 4       |             |
| 전북   | 1,890  | 31,723  | 5   | 3,660    | 378  | 4       |             |
| 전남   | 1,996  | 34,960  | 6   | 1,816    | 333  | 4       |             |
| 경북   | 2,725  | 43,490  | 5   | 1,350    | 545  | 9       |             |
| 경남   | 2,978  | 48,580  | 9   | 4,318    | 331  | 1       |             |
| 제주   | 513    | 10,151  | 2   | 1,800    | 257  | -       |             |
| 도 합계 |        |         |     |          | 29   |         |             |
| 합계   | 46,125 | 693,701 | 189 | @139,887 | 244  | 161~186 | 950~375점    |

주) 인구 및 소매업점포수는 2000년 기준, 매출액은 1999년 기준  
 슈퍼센터는 2001년말 기준, 단 체인스토어협회 외 20점포 제외  
 @ 도소매액판매액지수



한국체인스토

★ 슈퍼센터 시·도별 출점 여력



한국체인스토

■ 슈퍼센터 등 3업체 점포 수급량 예측

(미국기준)

| 구분           | 인구(백만명) | 디스카운트<br>스토어 | 슈퍼센터    | 슈퍼마켓     |
|--------------|---------|--------------|---------|----------|
| 미국 - 실수      | 270.1   | 9,962 점      | 3,300 점 | 27,400 점 |
| 미국기준 한국 수요량  | 46.4    | 1,710 점      | 567 점   | 4,707 점  |
| 2001말 현재 점포수 |         | -            | 192 점   | 2,600 점  |
| 공급 가능량       |         | 1,710 점      | 375 점   | 4,707 점  |

주)  $46.4/270.1=0.171788$ 배

자료) 미국유통개요, 2000년판, 유통경제연구소, P130 및 P144 슈퍼마켓의 포

(일본기준)

| 구분           | 인구(백만명) | 디스카운트<br>스토어 | 슈퍼센터    | 슈퍼마켓     |
|--------------|---------|--------------|---------|----------|
| 일본 - 실수      | 126.4   | 1,744 점      | 1,888 점 | 17,623 점 |
| 일본기준 한국 수요량  | 46.4    | 640 점        | 693 점   | 6,469 점  |
| 2001말 현재 점포수 |         | -            | 192 점   | 1,300 점  |
| 공급 가능량       |         | 640 점        | 501 점   | 5,169 점  |

주)  $46.4/126.4=0.36708$ 배 DS : 50사 1,744점포, 슈퍼센터 : 총합슈퍼 1,888점포(900명)

슈퍼마켓 : 식품슈퍼 17,623점포

자료) 유통통계자료집, 1999년판, 유통경제연구소, P42, P101.

K SCA

한국체인스토

■ 한,미,일 점포수 비교(인구 10만명 당)

(점÷인구×10만명)

| 국별 | 인구<br>(백만명) | 소매업<br>(천점) | 인구 10만명당 점포수 (점) |      |     |      |      |      |
|----|-------------|-------------|------------------|------|-----|------|------|------|
|    |             |             | 전소매              | 백화점  | DS  | Su.C | SM   | Cvs  |
| 한국 | 46.4        | 693         | 1,494            | 0.18 | -   | 2.4  | 2.8  | 10.8 |
| 일본 | 126.4       | 1,420       | 1,123            | 0.38 | 1.4 | 1.5  | 13.9 | 29   |
| 미국 | 270.1       | 1,526       | 565              | 4.1  | 3.7 | 1.3  | 2.8  | 30.3 |

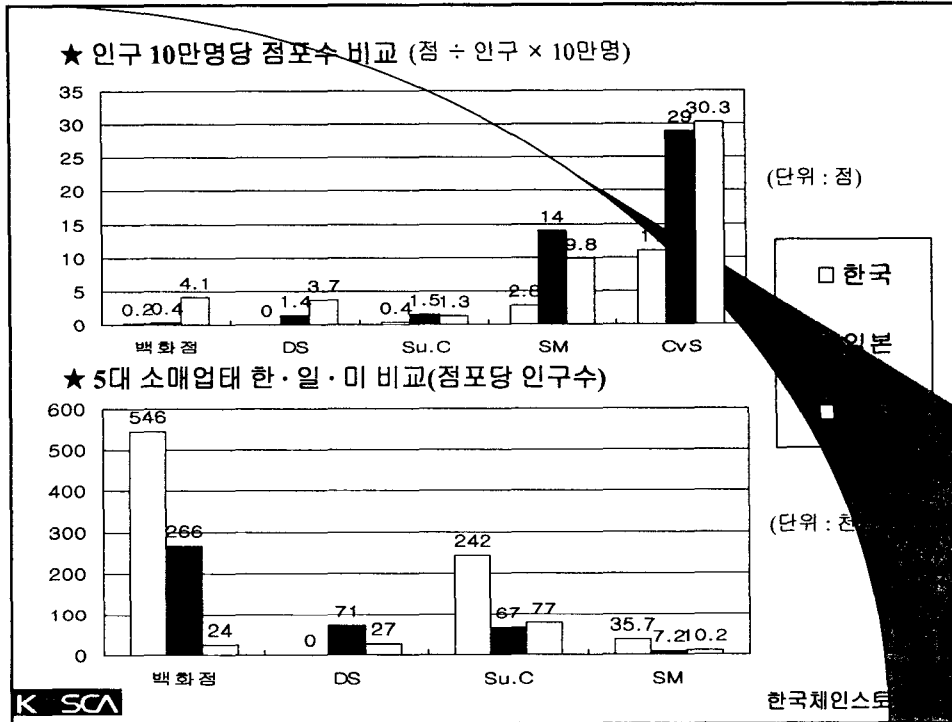
■ 한,미,일 4대 소매업체 비교(점포당 인구) (단위 : 백만명, 천명)

| 국별 | 인구<br>(백만명) | 1인당<br>GNP | 백화점    |          | DS    |          | Su.C  |          | SM     |          | Cvs    |
|----|-------------|------------|--------|----------|-------|----------|-------|----------|--------|----------|--------|
|    |             |            | 점포수    | 1점<br>인구 | 점포수   | 1점<br>인구 | 점포수   | 1점<br>인구 | 점포수    | 1점<br>인구 |        |
| 한국 | 46.4        | 8,900      | 85     | 546      |       |          | 192   | 242      | 1,300  | 35.7     | 5,000  |
| 일본 | 126.4       | 33,723     | 476    | 266      | 1,774 | 71       | 1,888 | 67       | 17,623 | 7.2      | 36,631 |
| 미국 | 270.1       | 32,349     | 11,069 | 24       | 9,900 | 27       | 3,500 | 77       | 26,400 | 10.2     | 81,811 |

K SCA

한국체인스토





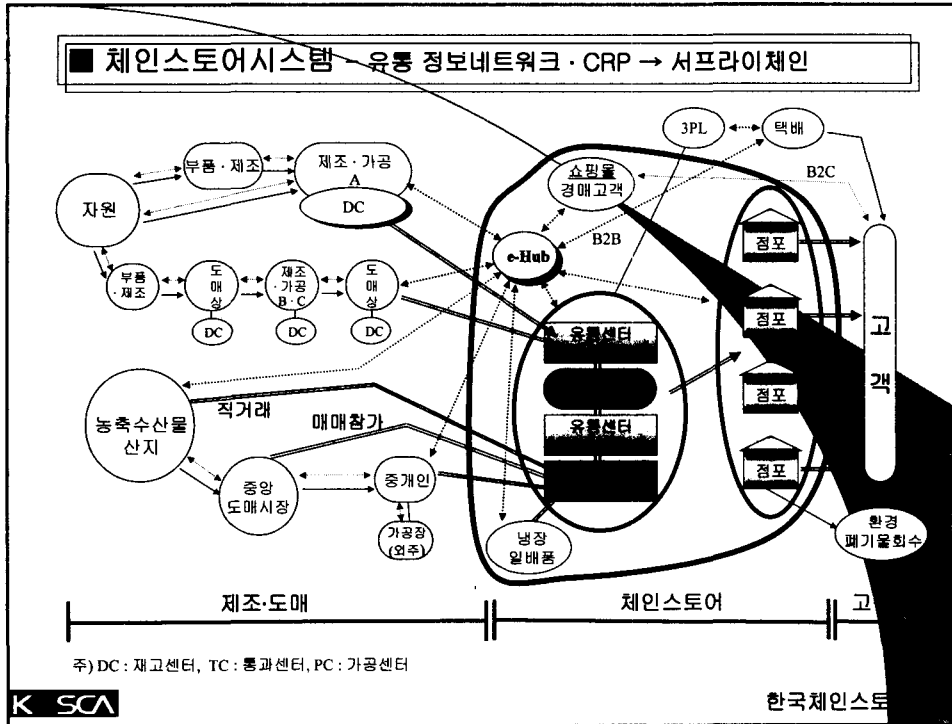
■ 슈퍼마켓 및 슈퍼센터 점포개요 (2001년)

| 항목          | 단위 | 슈퍼센터     | 슈퍼마켓     |
|-------------|----|----------|----------|
| 연간매출액       | 억원 | 830.1    | 24.6     |
| 매출총이익률      | %  | 15.9     | 13.5     |
| 영업이익률       | %  | 3.7      | 7.2      |
| 1일 점포 평균매출액 | 만원 | 27,900.0 | 676.6    |
| 1일 점포 평당매출액 | 원  | 68,065.0 | 47,514.0 |
| 평균재고액       | 억원 | 30.3     | 1.6      |
| 1일 이용고객     | 명  | 8,169.2  | 27.0     |
| 객단가         | 원  | 32,390.9 | -        |

■ 슈퍼마켓 및 슈퍼센터 종류별 매출비중(2001년)

| 항목       | 슈퍼센터        | 슈퍼마켓        |
|----------|-------------|-------------|
| 신선식품     | 24.3        | 33.5        |
| 가공식품     | 54.3 { 23.4 | 79.3 { 37.5 |
| 기타식품     | 6.9         | 8.3         |
| 의류       | 14.4        | -           |
| 전기제품     | 7.9         | -           |
| 신변잡화·일용품 | 8.1         | -           |
| 기타       | 15          | 20.7        |
| 계        | 100.0       | 100.0       |
| 매출액      | 830.1억원     | 24.6억원      |

K SCA 한국체인스토



## 맺음말

### 1. 21세기 초두의 유통시장에서 슈퍼센터 등 전망

#### 1) 슈퍼센터 등 단기 전망 - 2001년 ~ 2005년

- ▶ 슈퍼센터 등 배종 200 → 400점 예상
- ▶ 포맷(Store Format)의 발전적 변형 → 파워센터화  
→ 핵심포화 규모 축소(down sizing) 1,200 ~ 1,500

#### 2) 생활자의 라이프 스타일 대응 소매업태 개발

- ▶ 라이프 스타일 디스카운터 출현 → 카테고리 킬러 등

#### 3) 슈퍼마켓 업태 정치화 → 디스카운트 슈퍼마켓(슈퍼센터)화, 프리미엄슈

#### 4) 지방상권에서 디스카운터(슈퍼센터) 역할

- ▶ 슈퍼센터 출점, 지방 유통경제 기여
- ▶ 지역 소매시장에서 슈퍼센터, 슈퍼마켓 비중 증대

#### 5) 유통경로 주재자로서 체인스토어 역할 증대

- ▶ 슈퍼센터 및 슈퍼마켓 체인스토어 등
- ▶ 채널 캠페인 역할 - 채널 내의 협조와 충돌
- ▶ 전문업태 체인스토어 출현

## 2. 유통기업의 과제

### 1) 21세기 유통산업 경영기반

- ▶ 체인스토어 산업화 확대유도 = 전 소매업에 걸쳐
- ▶ 상품개발(머천다이징) 기법혁신 → 슈퍼센터, 슈퍼마켓 형태
- ▶ 매스 스토어즈 오퍼레이션  
→ 체인스토어 산업 발전 = 소매산업 발전 = 생활의 질적 향상 → 경제민주주의 실현
- ▶ 버티컬 마케팅 시스템의 주도 → 서프라이 체인 진전
- ▶ 전 공급과정에서 「재약조건」 해결

### 2) 차세대 소매 업체유형(Store Format) 개발대응

- ▶ 소매유통의 개념 변화 → 업제화, 국제화, 다각화
- ▶ 소매업체 라이프 사이클의 급변
- ▶ 업체유형 모방과 창조 → 차별화 → 독창화
- ▶ 유통기술과 정보기술의 융합  
→ DT + PT + IT = 서프라이 체인 → 서프라이 체인 개념도  
(Distribution 유통기술 + Physical 물류기술 + 정보기술) \* T : Technology

### 3) 지방유통시장의 구조개선

- ▶ 쇼핑센터 형 소매업체 기능 대두 = 슈퍼센터 그 역할과 기능
- ▶ 소매업 점포수 감퇴, 시장점유율 변이 → 96년 이래 소형점 10만 점포 퇴출 → 소비구매편의

### 4) 체인스토어 상품 개발 → 가격과 투자, 보수체계 개편

- ▶ 소비자 지향적 매가설정(trade off price) → 가격주도권 장악 → 상품개발 = 제품개발 + 제품의 선정
- ▶ 총자본 대 경상이익률(ROI)의 확보  
→ 총자본 회전을 향상  
→ 저마진 확보, 영분의 보수

K SCA

한국체인스토어

## 3. 정부시책 협력사안

### 1) 중소유통업 진흥을 위한 협력

- ▶ 대형유통기구에 대응되는 유통시스템 재구축 → 불런터리 시스템 진흥 시책
- ▶ 중견체인스토어의 경영자원 육성에 기여  
→ 보완적 관계 유지 → 전체최적화 → 유통의 균형적 발전
- ▶ 부적합 소형·영세규모 사업소의 계획적 업종, 직업 전환촉진 → 소비자의 생활 향상 지향
- ▶ 부가가치세제의 질서 정립 → 상거래 관행 정립

### 2) 지역경제 활성화에 대형점 기여

- ▶ 건물, 도로 중심개발 → 생활자 편의중심
- ▶ 계획적 유통시설 재개발 → 쇼핑플라자, 상점가, 주요업체 소매점 등  
→ 지역 중심 상업시설 개발 방안 혁신
- ▶ 지역 쇼핑센터 → 유통시설 개발기업 육성
- ▶ 신선식품시장 체질개선 → 농수산물, 유통시설 등 개선

### 3) 유통발전 촉진적 제도실행

- ▶ 공정한 상거래 이행
- ▶ 제조업, 중소유통업의 일괄공급시스템 구축
- ▶ 소비자 지향적 유통사고 증진 ← 유통의 제조물 책임과 소비자 안전
- ▶ 전 공급과정에서 「재약조건」 해결 - 보물벽(병목현상)을 기준으로 한 목표수행
- ▶ 환경친화적, 건강, 위생

K SCA

한국체인스토어

감사합니다.

한국체인스토어협회

K SCA

한국체인스토