

# RBMS 기반의 차세대 정보 시스템

2003. 5.

**Korea Expert**  
www.koreaxpert.com

## 코리아엑스퍼트㈜ 소개

### 일반 현황

회 사 명	코리아엑스퍼트㈜
대 표 자	박 규 훈
주 소	서울특별시 영등포구 여의도동 24-1 을촌빌딩 14층
전 화 번 호	TEL : 02-782-5200 FAX : 02-782-5203
회 사 설 립 일 자	1995 년 3 월 27 일
총 직 원 수	31 명
합 력 업 체	삼성SDS, 한국IBM, LG-CNS, 나라정보기술, 나라정보텍 외 14개 사
사 업 분 야	<ul style="list-style-type: none"> <li>▪ RBMS 기반의 차세대 정보시스템 구축, 컨설팅, 개발용역</li> <li>▪ RBMS 기반의 가계여신시스템 컨설팅, 개발용역</li> <li>▪ Blaze CRM Framework 공급, 컨설팅, 개발용역</li> <li>▪ RBMS Solution(Blaze Advisor) 공급, 컨설팅, 개발용역</li> <li>▪ 차세대 손해보험 기간 업무 소프트웨어 패키지(PolNet21) 공급 및 용역</li> <li>▪ 전문가시스템(Blaze Expert) SW개발 및 판매사업</li> <li>▪ 인터넷 관련 응용 SW패키지 상품개발 및 판매</li> <li>▪ SW교육사업 및 RBMS개발방법론 교육코스 운영</li> </ul>

**Korea Expert**

KoreaExpert Inc. TEL 02-782-5200 http://www.koreaxpert.com

2

코리아엑스퍼트 소개

최근 프로젝트 수행실적

프로젝트명	공급사입자	과업내역 요약
개인 신용 대출 프로세스 자동화 시스템	하나은행	대출 심사역 노하우 시스템화, 개인 신용 대출 심사, ASS, BSS
개인신용평가시스템 (진행중)	외환은행	대출 심사역 노하우 시스템화, 개인 신용 대출 심사, 담보/금리결정, ASS, BSS
전락운용지원 시스템 (진행중)	00캐피탈	대출 심사역 노하우 시스템화, 개인 신용 대출 심사, 전락운용, ASS, BSS
방카슈랑스 시스템 (진행중)	국민은행	은행에서의 보험상품판매, 가입설계추천, 상품정보, 상담원지원
방카슈랑스 시스템 (진행중)	산업은행	은행에서의 보험상품판매, 가입설계추천, 상품정보, 상담원지원
구매전용카드시스템 (진행중)	BC카드	신용카드 업무 중 구매카드 전체 시스템 설계, 개발
실시간 캠페인시스템 (진행중)	LG텔레콤	인바운드 고객의 Real Needs 및 성향 분석을 통한 지점/콜센터 상담원 캠페인 지원
상시감사 시스템 (진행중)	수협	이상징후 판단, 사내 상시감시
Wrap Account 시스템	증권전산	RBMS에 의한 고객 자산군 배분
CRM을 위한 DW 고객분류 자동화 시스템	LG카드	개인화 서비스 인프라 구축, 고객 분류 자동화, DW ETT
eCRM 시스템	국민은행	개인화 서비스, 대화식 상품추천, 고객 분석
eCRM 시스템	외환은행	개인화 서비스, 캠페인 시스템 연동, 분석 시스템 연동, 메일 시스템 연동
eCRM 기반 e-생활설계사 서비스 시스템	삼성생명	Web 보험설계, 대화식 상품/설계사 추천, 설계사 영업지원, 개인화 서비스
eCRM 시스템	삼성화재	개인화 서비스, 고객 분석, 대화식 상품 추천 및 요율 계산
eCRM기반의 Smart e-Mail 마케팅 시스템	현대해상화재	개인화 서비스, 아웃바운드 메일 마케팅
DW 및 eCRM 서비스 시스템	KT바이엔조이	개인화 서비스, Web House 및 분석 시스템 구축, Smart E-Mail 마케팅 시스템
사이버전환국 상담,관측 시스템	KT	사이버 상담/관측, 개인화 서비스
인터넷 보증 보증 보험 적 판매 시스템	서울보증보험	Web 상에서의 보증보험 판매
Web 보험상품 판매 및 영업지원 시스템	중앙화재	인터넷 보험설계사 지원, 신청 자동화, 청약서Validation Check, 개인화 서비스,
맞춤요금 Simulator System	LG텔레콤	개인화현/참과고객 통화 패턴 분석, 최적의 요금제 추천
상담 프로세스 자동화 시스템	LG화학	상담원 노하우 시스템화, 상담 자동화
광양지철 전통회전기 절연열화진단 시스템	POSCO	진단 노하우 시스템화, 진단 자동화
인터넷 기반의 국제 투자금융 중개서비스	위 O-One	국제 금융시장 전문가 노하우 시스템화, 투자 금융 중개 서비스

KoreaExpert, Inc TEL 02-782-5200 http://www.koreaxpert.com

port

기존 시스템에서의 과제

Korea Expert

KoreaExpert, Inc TEL 02-782-5200 http://www.koreaxpert.com

기존 시스템에서의 과제

기존 시스템의 과제

**시스템 우수 사례**

**수익을 창출하는 시스템 구축**

- 업무효율화를 통한 이익창출
- "메인테넌스"에서 "서비스 제공"으로
- 실제 비즈니스에 대한 대응  
→ One to One Marketing/Sales에 대한 대응

**e-Business의 확대**

- 인터넷을 이용한 서비스제공 / 성격에 차등화
- 채널별 전략적 활용
- 최신정보를 실시간으로 제공  
→ 메인테넌스의 용이성 필요

**업무 프로세스의 복잡성 해결**

- 차세대 기업 구조 혁신을 위한 차세대 전산 시스템 구조 및 프로세스 변경
- 기업의 업무 노하우를 업무 프로세스 시스템에 반영 필수
- 고객의 서비스 요건 다양화
- 신속한 신상품 시장 투입

과제

담당자의 업무 노하우를 어떻게 시스템화할 것인가?

고객 요구에 대응한 자동 서비스 제공을 어떻게 실현할 것인가?

실제 비즈니스에 대응하는 유연성을 어떻게 실현할 것인가?

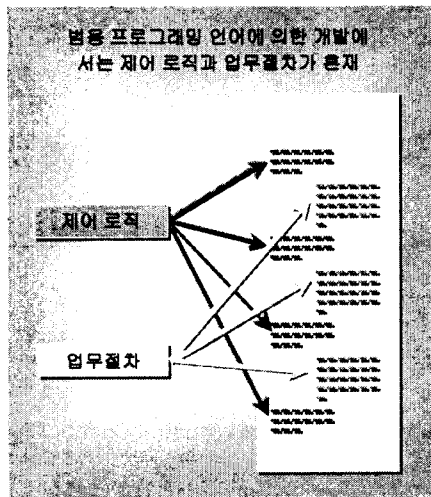
복잡해지는 비즈니스 프로세스를 어떻게 시스템화 할 것인가?

Korea Expert

KoreaExpert Inc TEL 02-782-5200 http://www.koreaexpert.com

기존 시스템에서의 과제

기존 프로그래밍 방식의 한계



업무절차를 프로그램에서 제어하는 것의 한계

- 업무절차가 복잡해지면 프로그램도 복잡해진다
- 업무절차와 제어코드가 혼재  
→ 업무절차의 변경은 곧 프로그램 변경을 의미
- 임의변경적인 업무절차를 기술하는 것이 곤란
- 메인테넌스가 곤란

• 개발공수의 증대

- 프로그램/워크플로우의 복잡화에 따라 개발공수 증대

• 품질유지가 곤란

- 품질의 평가/유지에 필요한 비용의 증대

• 개발 리소스의 확보가 곤란

- 개발자의 스킬이 품질에 크게 영향

• 운용비용의 증대

- 전립 시스템에 의한 운용/관리가 필요 / 관리가 필요

- 대규모의 메인테넌스 작업이 빈번히 발생

- 업무 담당자에 의한 실시간 유지보수의 불가능

Korea Expert

KoreaExpert Inc TEL 02-782-5200 http://www.koreaexpert.com

## RBMS에 의한 과제 해결

Korea Expert

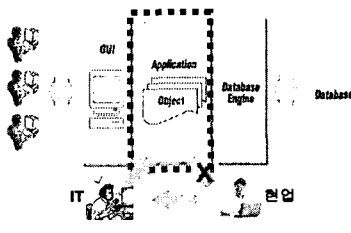
KoreaExpert Inc TEL 02-782-5200 http://www.koreaexpert.com

7

## RBMS에 의한 과제 해결

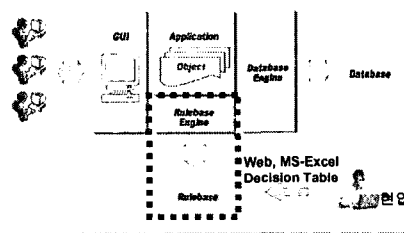
### RBMS(Rulebase Management System) 아키텍처 개요

#### 기존시스템 - 업무절차와 제어코드가 혼재



- 비즈니스 물이 시스템 내에 비즈니스 로직으로서 어플리케이션 코드에 혼재
- 프로그램 코드의 알고리즘으로서 표현되어 있는 비즈니스 물의 제어 로직 코딩량 방대
- 프로그래밍 언어에 의존하여 등록/변경, 전담 IT 담당자 필요

#### RBMS - 비즈니스 물의 독립관리 및 자동제어



- 시스템 내에 비즈니스 로직으로서 산재해 있는 비즈니스 물을 어플리케이션 코드에서 분리하여 한곳에서 집중관리
- 프로그램 코드의 알고리즘으로서 표현되어 있는 비즈니스 물의 제어를 독립한 엔진에 의한 자동화
- 프로그래밍 언어에 의존하지 않고 임우용어기반의 비프로그래밍 방식으로 등록/변경

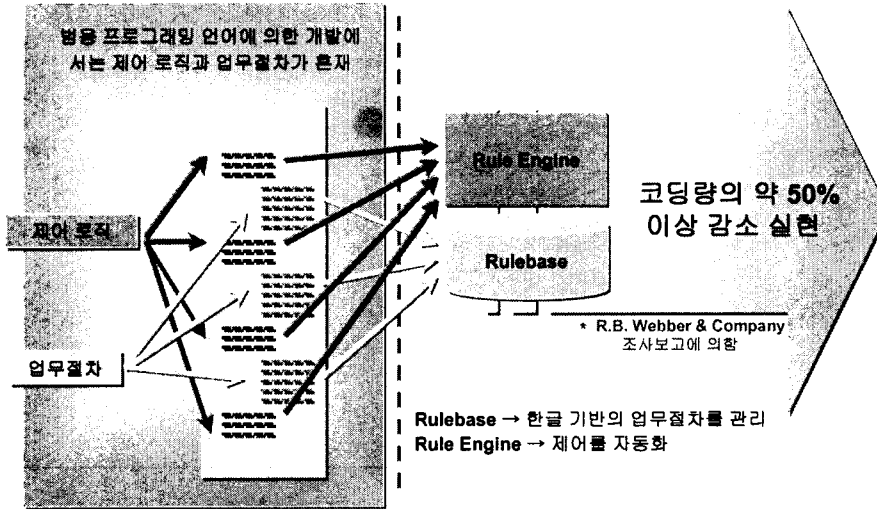
Korea Expert

KoreaExpert Inc TEL 02-782-5200 http://www.koreaexpert.com

8

**RBMS에 의한 과제 해결**

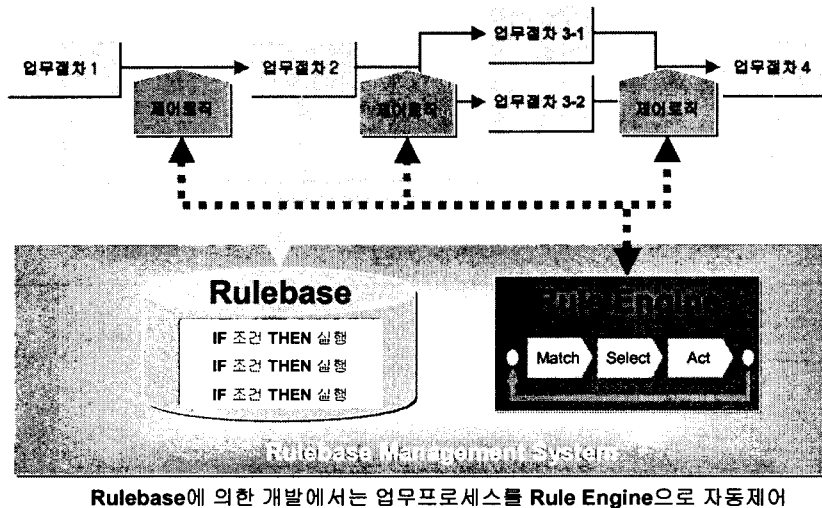
RBMS 아키텍처에 의한 효율적 시스템 개발



**Korea Expert**

**RBMS에 의한 과제 해결**

비프로그래밍 방식의 프로세스 제어



Rulebase에 의한 개발에서는 업무프로세스를 Rule Engine으로 자동제어

**Korea Expert**

**RBMS에 의한 과제 해결**

기존 개발 방식과의 비교

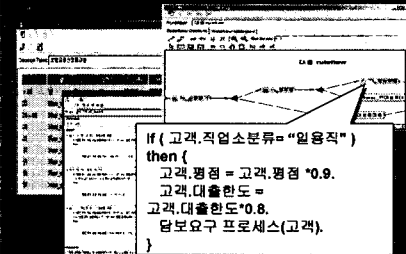
**기존 시스템 개발/커스터마이징 과정**

```

1  * * * * *
2  * * * * *
3  * * * * *
4  * * * * *
5  * * * * *
6  * * * * *
7  * * * * *
8  * * * * *
9  * * * * *
10 * * * * *
11 * * * * *
12 * * * * *
13 * * * * *
14 * * * * *
15 * * * * *
16 * * * * *
17 * * * * *
18 * * * * *
19 * * * * *
20 * * * * *
21 * * * * *
22 * * * * *
23 * * * * *
24 * * * * *
25 * * * * *
26 * * * * *
27 * * * * *
28 * * * * *
29 * * * * *
30 * * * * *
31 * * * * *
32 * * * * *
33 * * * * *
34 * * * * *
35 * * * * *
36 * * * * *
37 * * * * *
38 * * * * *
39 * * * * *
40 * * * * *
41 * * * * *
42 * * * * *
43 * * * * *
44 * * * * *
45 * * * * *
46 * * * * *
47 * * * * *
48 * * * * *
49 * * * * *
50 * * * * *
51 * * * * *
52 * * * * *
53 * * * * *
54 * * * * *
55 * * * * *
56 * * * * *
57 * * * * *
58 * * * * *
59 * * * * *
60 * * * * *
61 * * * * *
62 * * * * *
63 * * * * *
64 * * * * *
65 * * * * *
66 * * * * *
67 * * * * *
68 * * * * *
69 * * * * *
70 * * * * *
71 * * * * *
72 * * * * *
73 * * * * *
74 * * * * *
75 * * * * *
76 * * * * *
77 * * * * *
78 * * * * *
79 * * * * *
80 * * * * *
81 * * * * *
82 * * * * *
83 * * * * *
84 * * * * *
85 * * * * *
86 * * * * *
87 * * * * *
88 * * * * *
89 * * * * *
90 * * * * *
91 * * * * *
92 * * * * *
93 * * * * *
94 * * * * *
95 * * * * *
96 * * * * *
97 * * * * *
98 * * * * *
99 * * * * *
100 * * * * *
    
```

- 전체 시스템에 비즈니스 프로세스, 로직이 분산 존재되어 있음 → 개발 공수 증가
- 업무를 가장 잘 알고 있는 업무 담당자가 개발내용을 이해하기 어려우므로 참여 및 검증이 불가능함 → 개발 생산성 감소 → 품질 감소

**RBMS 아키텍처 기반의 시스템 개발 과정**



- 전체 시스템 내용 중 비즈니스 프로세스와 로직을 뮌로 개발 → 개발 공수 감소
- 업무를 가장 잘 알고 있는 업무 담당자가 쉽게 이해할 수 있는 형태로 표현되므로 개발과정에 참여 및 검증 가능 → 개발 생산성 증가 → 품질 향상

**Korea Expert**

KoreaExpert, Inc TEL. 02-782-5200 http://www.koreaxpert.com

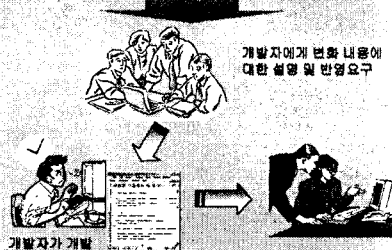
11

**RBMS에 의한 과제 해결**

기존 유지보수 방식과의 비교

**기존 시스템 유지보수 과정**

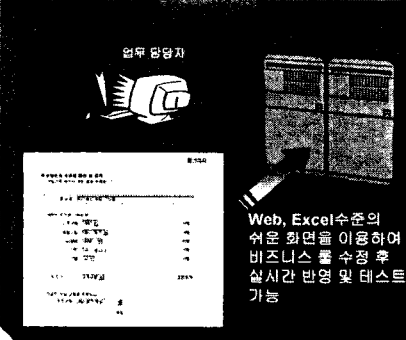
**업무정책 변화로 인한 수정요구 발생**



어려운 사람 여러 단계를 거치므로 시간, 인력 낭비 및 결과에 대한 정확함 검증 필요

**RBMS 아키텍처 기반의 시스템 유지보수 과정**

**업무정책 변화로 인한 수정요구 발생**



**Korea Expert**

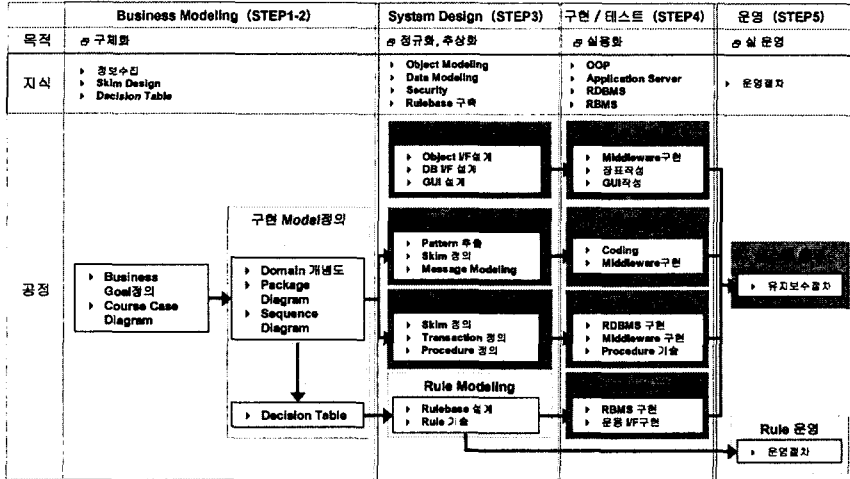
KoreaExpert, Inc TEL. 02-782-5200 http://www.koreaxpert.com

12

## RBMS에 의한 과제 해결

### RBMS 아키텍처 개발절차

Business Team 작업 IT Team 작업



Korea Expert

KoreaExpert Inc. TEL 02-782-5200 http://www.koreaexpert.com

13

## RBMS에 의한 과제 해결

### RBMS 아키텍처 특징점



#### 1. Process 자동화

- 기업 업무의 front-office에서 back-end에 이르는 전 프로세스의 시스템화
- 차세대 정보시스템의 필수 조건인 RBMS 아키텍처의 채택으로 정보시스템의 자동화는 물론, 기존 유지보수 방식에 비해 1/10의 절감효과
- 급변하는 비즈니스 환경 변화에 대해 현업중심의 실시간 대응이 가능한 시스템 구축

#### 2. 고객 및 노하우 시스템화

- Two-Way(쌍방향) 방식의 마케팅 시스템을 구현함으로써 Real Needs의 확보 등을 이룰 수 있는 고객 중심의 마케팅 시스템이 구축 가능함
- RBMS 아키텍처에 의한 정보시스템 구현으로 업무처리 능력 편차 최소화 및 업무 프로세스의 일관성/투명성 확보
- 업무 정책 / 노하우의 시스템화로 기업 내의 업무 지식 및 노하우를 자산화
- 업무담당자에 의한 업무 정책 및 노하우를 실시간으로 업데이트 가능

#### 3. 선진화된 차세대 시스템 아키텍처

- Enterprise-level에서의 퍼포먼스 및 가능구현이 가능한 아키텍처를 사용함으로써 향후 급변하는 상황에 효율적으로 대처할 수 있음
- 컴포넌트 기반 기술과의 유연한 연계를 통해 Smart Object(EJB, COM, CORBA) 개념을 도입 기존 시스템 내에 산재되어 있는 업무로직을 한글기반의 풀로 독립관리 함으로써 현업담당자 중심의 유지보수를 실현

Korea Expert

KoreaExpert Inc. TEL 02-782-5200 http://www.koreaexpert.com

14

## RBMS 아키텍처 솔루션 소개 : Blaze Advisor(美)

Korea Expert

KoreaExpert, Inc. TEL: 02-782-5200 http://www.koreaexpert.com

15

## RBMS 아키텍처 솔루션 소개

### Blaze Advisor 구성

RBMS Architecture 기반의 룰베이스 시스템 구축/관리 솔루션 : Blaze Advisor

#### 「Blaze Advisor Builder」

- 비주요한 Rulebase Architecture 구축 / 관리 툴
- Rule Flow 관리 모듈 포함, 외부Object 연동 위자드, 브라우저 제공

#### 「Blaze Advisor Rule Engine」

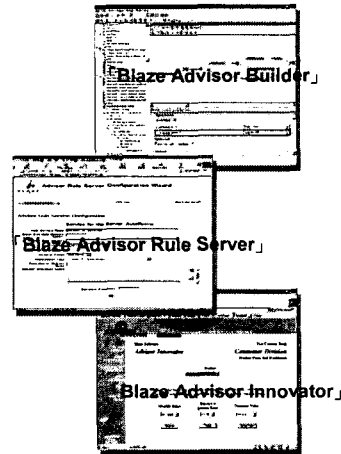
- 룰의 검색 / 실행을 자동화하는 Rule Engine
- 100% Pure Java 아키텍처 채용
- 높은 퍼포먼스 : 10,000 Rules/Sec 이상의 처리능력
- Open API에 의한 외부 시스템과의 자유로운 접속 / 연계

#### 「Blaze Advisor Rule Server」

- 높은 퍼포먼스를 위해 대규모 시스템상에서 복수의 룰 엔진을 생성하고 이들을 통합관리하기 위한 서버 기능을 제공
- 서버의 무하분산(Load Balancing)과 Non-Stop 유지보수가 요구되는 엔터프라이즈 서비스에 있어서 유연한 Rulebase 운영관리

#### 「Blaze Advisor Innovator」

- Rulebase를 Web상에서 관리하기 위한 통합환경
- 비프로그래머인 업무담당자가 웹 브라우저를 이용하여 쉽게 룰을 추가/변경할 수 있는 환경을 제공
- 룰 관리의 개발 컴포넌트 : 「Blaze Advisor Innovator Workbench」
- 룰 관리의 실행 컴포넌트 : 「Blaze Advisor Innovator Runtime」



Korea Expert

KoreaExpert, Inc. TEL: 02-782-5200 http://www.koreaexpert.com

16

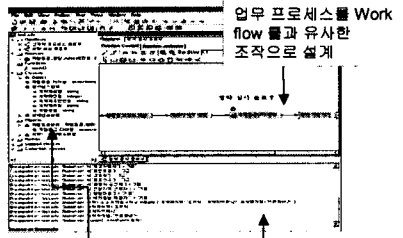


**RBMS 아키텍처 솔루션 소개**

**Blaze Advisor 상세기능 (1/6)**

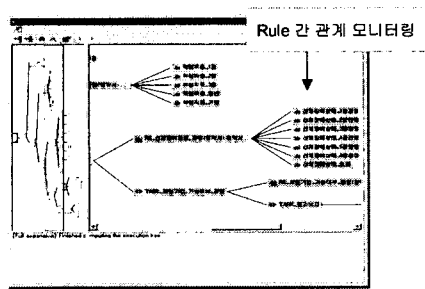
RBMS 개발 모듈 : Blaze Advisor Builder 및 Innovator Workbench의 주요 기능은 다음과 같습니다

**<Rule Editing 환경>**



개발업무내용을 클래스/오브젝트의 계층 구조로 표현  
Rule의 모순과 에러를 비주얼하게 체크하는 디버깅 창

**<Reference Brower>**



- |                   |  |
|-------------------|--|
| ① Rule Workflow   | Ruleflow Editor 제공으로 Visual 한 Rule 구축 및 유지보수 지원          |
| ② Rule간 관계 모니터 기능 | Reference Brower를 이용하여 클래스, 함수, 클래스, 오브젝트 간의 관계 일람 기능 제공 |
| ③ Rule 저장방식       | Rule파일(텍스트), LDAP, RDBMS 등을 사용한 Security증성의 강력한 Rule관리   |

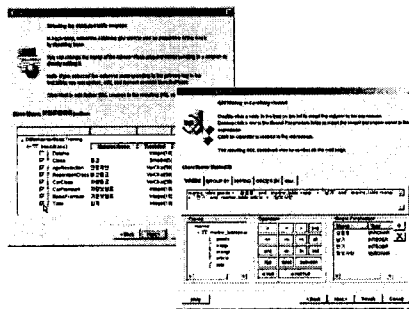
**Korea Expert**

**RBMS 아키텍처 솔루션 소개**

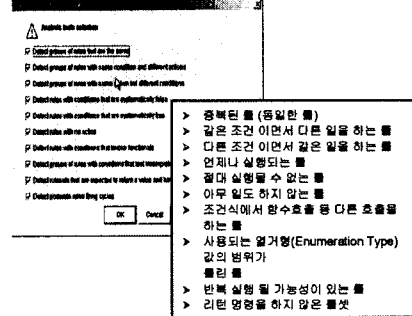
**Blaze Advisor 상세기능 (2/6)**

RBMS 개발 모듈 : Blaze Advisor Builder 및 Innovator Workbench의 주요 기능은 다음과 같습니다

**<DB Import Wizard>**



**<룰 분석 Wizard>**



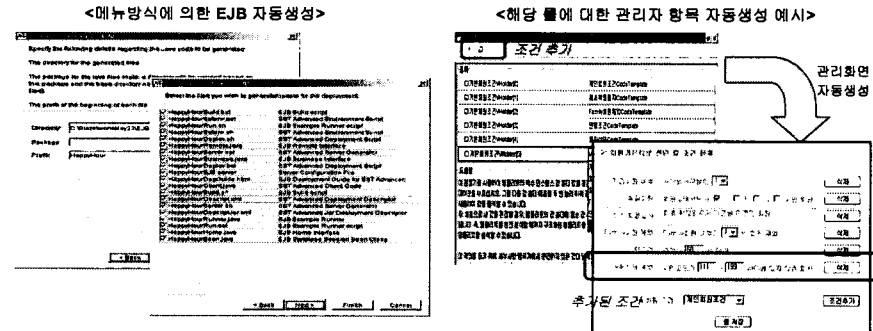
- |                   |   |
|-------------------|---|
| ④ DB 지원           | Oracle, Informix, Sybase, DB2 등 JDBC를 지원하는 모든 DB 연동 |
| ⑤ Rule분석 및 리포팅 기능 | 개발시스템, 운용시스템의 중복 Rule, 모순 Rule의 체크, Report 기능 제공    |

**Korea Expert**

**RBMS 아키텍처 솔루션 소개**

**Blaze Advisor 상세기능 (3/6)**

RBMS 개발 모듈 : Blaze Advisor Builder 및 Innovator Workbench의 주요 기능은 다음과 같습니다



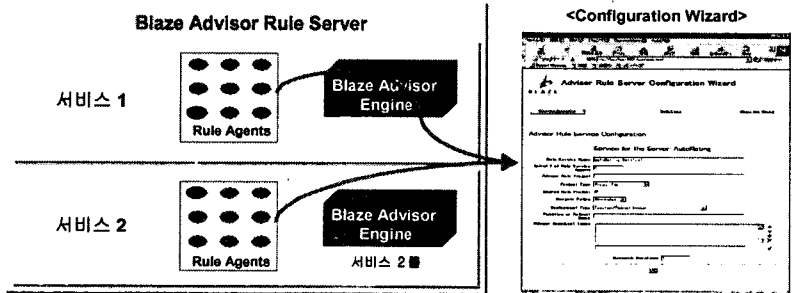
- 6 CBD 지원 유무      OOP 개념 프로그래밍 및 Component의 재사용성 증가
- 7 EJB 지원            정의된 룰을 EJB로 자동 변환 (EJB 소스 생성)하여 다양한 WAS와의 통합 가능
- 8 Rule관리화면 생성기능      Rule Template에서 Rule 관리페이지(JSP) 자동생성 기능 제공



**RBMS 아키텍처 솔루션 소개**

**Blaze Advisor 상세기능 (4/6)**

RBMS 운용 모듈 : Blaze Advisor Rule Engine 및 Rule Server의 주요 기능은 다음과 같습니다.



- 1 Rule 실행 Performance      Rulebase System 운용 시 10,000rules/초 이상의 처리능력보유
- 2 Clustering 가능            복수의 Rule엔진을 생성하여 Rule관련 Clustering, Load Balancing 기능 제공
- 3 Fail Over 가능              엔진간의 Fail Over 지원으로 24\*7, 365일 무중단 서비스 가능



**RBMS 아키텍처 솔루션 소개**

**Blaze Advisor 상세기능 (5/6)**

RBMS 운용 모듈 : Blaze Advisor Rule Engine 및 Rule Server의 주요 기능은 다음과 같습니다

**<룰 성능측정 Wizard>**

Rule Set	Instances	Time (ms)	Min	Max	Avg
Rule Set 1	1	50	50	50	50
Rule Set 2	1	10	10	10	10
Rule Set 3	1	10	10	10	10
Rule Set 4	1	10	10	10	10
Rule Set 5	1	10	10	10	10
Rule Set 6	1	10	10	10	10
Rule Set 7	1	10	10	10	10
Rule Set 8	1	10	10	10	10
Rule Set 9	1	10	10	10	10
Rule Set 10	1	10	10	10	10

**<Quick Deployer Wizard>**

Please enter the signature of the Function to be invoked.

Entry Point (id): Test

Function: void main

Select the function you wish to precompile for the deployment:

- TestFunction
- TestFunction2
- TestFunction3
- TestFunction4
- TestFunction5
- TestFunction6
- TestFunction7
- TestFunction8
- TestFunction9
- TestFunction10

Next > Cancel

- 4 Performance Tracking : 개발, 운용시 Rule Tracking 감시 기능, 개발 중 특정 RuleSet의 처리속도 체크 가능
- 5 Quick Deployer 기능 : .NET, Java, J2EE, MTS/COM+ 등에서의 배치에 필요한 Code와 File의 자동작성



**RBMS 아키텍처 솔루션 소개**

**Blaze Advisor 상세기능 (6/6)**

RBMS 관리환경 : 룰에 대한 관리는 3가지 환경에서 실행 가능. 일반적으로, 웹이나 엑셀형태의 디시전 테이블 환경은 업무 담당자가 직접 비즈니스 정책을 유지보수 하는데 사용하고 있으며, Blaze Advisor Builder는 전산부서에서의 구축 및 유지보수에 사용되고 있습니다.

Decision Table (Decision Table)

Rule Editor (Rule Editor)

Innovator (Innovator)

디시전 테이블(Decision Table)      룰 에디터(Rule Editor)      웹 관리자 (Innovator)

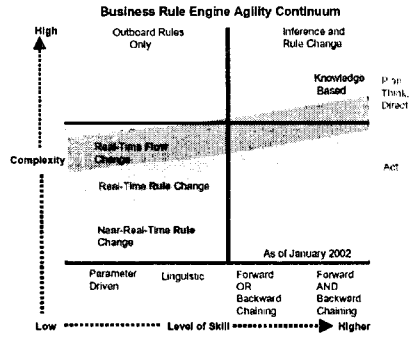


**RBMS Trend 및 솔루션 평가**

**Gartner Research 평가 (1/2)**

Gartner Group은 향후 Rule의 사용이 증가하여 2007년에는 전 세계 약 80%의 기업이 Rule을 사용하고, 대부분의 Integration Software는 Rule기능을 보유할 것으로 예상하고 있으며, Parameter Driven(룰DB) 형태의 룰베이스 관리 형태에서 보다 선진적인 시스템에서의 시스템 구축, 운용, 유지보수를 위해서는 Inference Driven(룰베이스 엔진)형태의 시스템으로 나아갈 것으로 예측하고 있습니다.

**<BRE\* Market Evolution>**



**\* Research 요약**

- 현재 약 20%로 추정되는 기업에서의 BRE의 사용은 2007년까지 약 80%로 확대될 것임.
- 2007년까지 80%의 EAI와 같은 모든 Integration Software는 비즈니스에 적합한 Rule기능을 직접, 혹은 간접적으로 보유하게 될 것임.
- 단순 실행(Act)을 위한 경우는 외부의 룰을 검색하는 수준의 BRE로도 처리가 가능함.
- 계획, 사고 및 감독의 기능까지 필요하다면 추론(Inference) 기능을 갖추어야 함.

Source: Gartner Research

\* 출처 Gartner Research, 2002

\* BRE: Business Rule Engine

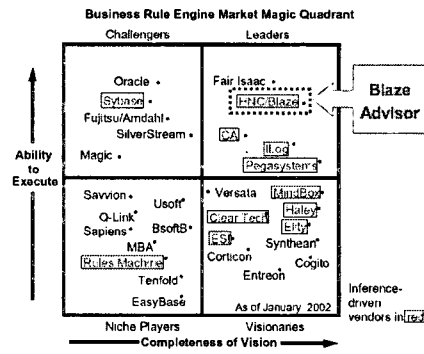
**Korea Expert**

**RBMS Trend 및 솔루션 평가**

**Gartner Research 평가 (2/2)**

HNC/Blaze(Blaze Advisor)는 비전과 실행력의 모든 측면에서 최고의 제품으로써, BRE분야에서의 선도업체로 인정 받았습니다. Parameter Driven(룰DB) 형태의 제품들의 시장에서의 평가는 떨어지고 있는 반면, HNC/Blaze는 Inference Driven(룰 엔진 탑재)방식의 제품 중에서도 최고의 평가를 받고 있습니다.

**<BRE\* 제품평가>**



Source: Gartner Research

분류	평가 요소
Completeness of Vision	<ul style="list-style-type: none"> <li><input type="checkbox"/> 기술 기능과 성능의 우수성</li> <li><input type="checkbox"/> 마켓리더십 시장 인지도</li> <li><input type="checkbox"/> Communication 광고, 홍보, 웹, 등의 시장과의 지속적 관계</li> <li><input type="checkbox"/> 외부 투자, 외부 투자자의 신뢰도 및 수</li> </ul>
Ability to Execute	<ul style="list-style-type: none"> <li><input type="checkbox"/> 제품, 패키징, 가격, 설치의 용이성, 사용의 편리성, 등</li> <li><input type="checkbox"/> 서비스 및 지원, 업체의 지원 능력</li> <li><input type="checkbox"/> 경영능력, 경영층의 경험 및 능력</li> </ul>

\* 출처 Gartner Research, 2002

**Korea Expert**

## CASE Study

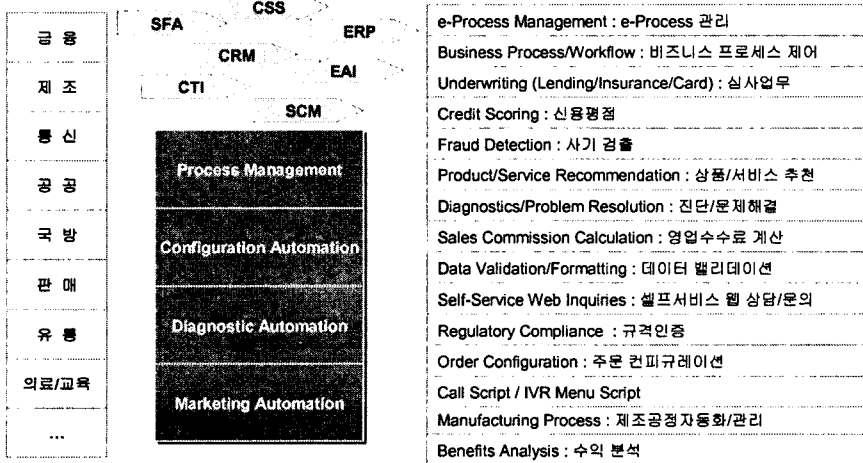
Korea Expert

KoreaExpert Inc. TEL 02-782-5200 http://www.koreaexpert.com

25

솔루션 적용분야 및 사례

솔루션 적용분야 구분



Korea Expert

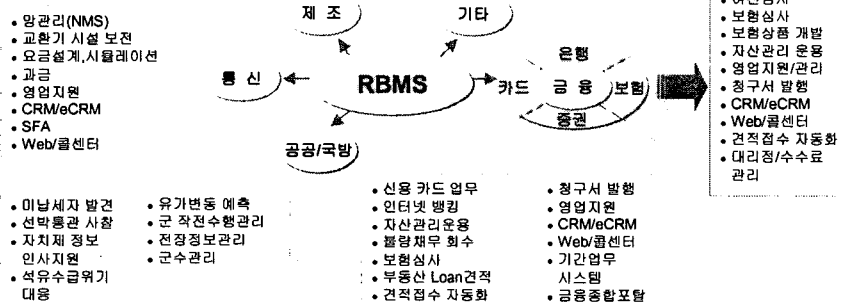
KoreaExpert Inc. TEL 02-782-5200 http://www.koreaexpert.com

26

솔루션 적용분야 및 사례

산업별 적용분야

- B2B 조달
- 품질관리
- 판매/유통
- 의료/교육
- 컴피규레이션
- 생산 스케줄링지원
- 통신판매,
- 의료사무지원,
- 경증지원
- CRM/eCRM
- 견적발주처리,
- 의약정보제공,
- 기기/설비진단
- SFA
- 스케줄관리,
- 의료처치 가이드,
- CAD 설계지원
- Web/콜센터
- 컴피규레이션
- 의료비청구관리
- 융합교육관리



Korea Expert

솔루션 적용분야 및 사례

국내 사례

국민은행 KB		
프로젝트 명	상세항목	기대효과
eCRM 시스템	개인화 인사말	<ul style="list-style-type: none"> <li>▪ Customization (고객이 원하는 정보 취득)과 Personalization (시스템이 자동으로 고객에게 적합한 상품/컨텐츠 서비스 제공) 개념이 도입된 My Page 실현</li> <li>▪ Rule을 바탕으로 한 대화식 상품 추천 시스템 구현</li> <li>▪ 충성고객 창출 및 장기적 관리 실현 / 고객과의 원활한 Interaction환경 구축</li> <li>▪ 제안/추천 프로세스 자동화로 업무효율성 대폭 향상 (Business Rule의 독립관리)</li> <li>▪ 마케팅 담당자에 의한 비즈니스 정책 유지보수</li> </ul>
	개인화 메시지	
	Alert 메시지	
	추천메시지	
	대화식 상품 추천 서비스	
	목돈마련 상품 추천 도우미	
	자금운용 상품 추천 도우미	
	대출상품 추천 도우미	
	SCB(Smart Contents Box)	
	개인화 맞춤 콘텐츠 추천	
고객 세그먼트 별 웹 설정		
맞춤 상품추천		
텍스트 추천		
배너 개인화		
개인화 E-mail 서비스		
타겟 고객별 개인화		
E-Mail 마케팅 Feed Back		
고객 반응분석		
로그분석		
웹 트래킹		

Korea Expert

솔루션 적용분야 및 사례

국내 사례

국민은행 KB			
프로젝트명	상세항목	기대효과	
가계대출 업무 프로세스 자동화 시스템 (계약)	RBMS에 의한 업무 프로세스 자동화	대출 마케팅 프로세스	<ul style="list-style-type: none"> <li>대출 마케팅에서 모기지론까지 포함 종합 신용평가 시스템과 사후 관리까지 전 가계어신 업무 프로세스를 RBMS아키텍처 기반의 시스템 자동화</li> <li>가계대출시스템의 Smart를 실현</li> <li>Loan Center에서 직접 유지보수함으로써 원활한 시스템 관리체계 확립</li> <li>심사 및 리스크 관리 업무 자동화로 업무효율 향상</li> <li>인터넷을 이용하여 일반 고객들도 손쉽게 이용함으로써 다양한 고객확보 실현</li> </ul>
		ASS 프로세스(상담, 신청, 심사 및 심사지원, 승인, 실행)	
	BSS, 사후관리 프로세스		
	CSS 모형의 Rule화	FEG의 마이닝 기반 스코어링 모형을 RBMS로 시스템화	
방카슈랑스 시스템 (개발 중)	가입설계	상품 비교 및 추천	<ul style="list-style-type: none"> <li>보험업무에 익숙한 직원도 가입설계 업무수행이 가능한 시스템 구현</li> <li>시스템에 의한 업무 수행의 신뢰성, 효율성 향상 및 사용의 용이성 제고</li> <li>비속련 보험업무 담당자에게 업무 수행 능력 부여</li> <li>방카슈랑스 사업의 조기 정상화를 위한 업무담당자의 업무역량 향상</li> <li>Programming 방식 대비, 높은 개발 생산성 및 유지보수 효율성</li> <li>재휴 보험회사의 조기 확대에 기여</li> </ul>
		지능형 설계 지원	
	판매지원	상담절차 가이드	
		상품추천 및 설계 가이드	
연계관리	제약사항 가이드		
	보험사간 상이한 DB 연계관리		
	Mapping Rule 관리		
	Mapping Rule 시스템		

Korea Expert

KoreaExpert Inc. TEL 02-782-5200 http://www.koreaexpert.com

29

솔루션 적용분야 및 사례

국내 사례

외환은행 외환은행			
프로젝트명	상세항목	기대효과	
개인신용평가시스템 (개발 중)	RBMS에 의한 업무 프로세스 자동화	대출 마케팅 프로세스	<ul style="list-style-type: none"> <li>대출 마케팅에서부터 ASS, BSS에 이르는 전체 가계어신 프로세스를 RBMS 기반으로 자동화</li> <li>심사역들의 노하우 Rulebase를 통하여 시스템화</li> <li>마케팅 지원, 여신심사, 한도/금리결정, 담보, 재약정 등과 같이 수시로 변경되어야 하는 업무 및 단순 프로그래밍에 의존하였던 예외사항 등의 분야에도 적용함으로써, 유지보수성 및 개발 생산성 향상</li> <li>RBMS에 의한 자동판정에 의한 신속한 고객응대 및 심사업무의 효율의 향상</li> </ul>
		ASS 프로세스(상담, 신청, 심사 및 심사지원, 승인, 실행)	
	BSS, 사후관리 프로세스		
	전력운영 시스템	심사역 노하우의 Rule화	
	전력운영 Rule 관리		
	예외사항 처리 Rule 관리		
BC카드 BCCARD			
프로젝트명	상세항목	기대효과	
구매전용카드 시스템 (개발 중)	인터넷 고객 서비스	제휴업체 및 회원 관리	<ul style="list-style-type: none"> <li>구매전용카드 업무 프로세스 자동화로 인한 업무 효율 향상</li> <li>법인 영업 담당 현업 부서에서 직접 Rule을 관리함으로써, 인력 및 시간 절감</li> <li>RBMS + CBD의 선진적인 아키텍처 도입에 의한 차세대 시스템 실현으로 향후 확장성 및 유연성 확보</li> </ul>
		가맹점 및 회원사 관리	
		특약 관리	
	Rule 관리(웹)	승인 관리	
조건별 Rule 설정 및 이력 관리			
	Rule 변경 관리 및 시뮬레이션		

Korea Expert

KoreaExpert Inc. TEL 02-782 5200 http://www.koreaexpert.com

30

솔루션 적용분야 및 사례

국내 사례

외환은행 <b>인원관리</b>			
프로젝트명	상세항목		기대효과
eCRM 시스템	개인화 메시지	개인화 인사말	<ul style="list-style-type: none"> <li>• Customization 과 Personalization개념이 도입된 My Page 실현</li> <li>• Rule을 바탕으로 한 대화식 상품 추천 시스템 구현</li> <li>• 충성고객 창출 및 장기적 관리 실현 / 고객과의 원활한 Interaction환경 구축</li> <li>• 완전클립 활성화 등과 같은 다양한 외환업무의 마케팅 적용</li> <li>• 제안/추천 프로세스 자동화로 업무효율성 대폭 향상 (Business Rule의 독립관리)</li> <li>• 마케팅 담당자에 의한 비즈니스 정책 유지보수</li> </ul>
		Alert 메시지	
		추천메시지	
	대화식 서비스	옥돔아런 상품 추천 도우미	
		자금운용 상품 추천 도우미	
		대출상품 추천 도우미	
		환전 마법사	
	SCB(Smart Contents Box)	개인화 맞춤 콘텐츠 추천	
		고객 세그먼트 별 료 설정	
	맞춤 상품추천	텍스트 추천	
개인화 E-mail 서비스	배너 개인화		
	타겟 고객별 개인화		
고객 반응분석	E-Mail 마케팅 Feed Back		
	로그분석		
	웹 트래킹		

Korea Expert

KoreaExpert, Inc. TEL 02-782-5200 http://www.koreaexpert.com

31

솔루션 적용분야 및 사례

국내 사례

산업은행 <b>한국산업은행</b>			
프로젝트명	상세항목		기대효과
방카슈랑스 시스템 (개발 중)	가입설계	상품 비교 및 추천	<ul style="list-style-type: none"> <li>• 보험업무에 미숙한 직원도 가입설계 업무수행이 가능한 시스템 구현</li> <li>• 시스템에 의한 업무 수행의 신뢰성, 효율성 향상 및 사용의 용이성 제고</li> <li>• 비숙련 보험업무 담당자에게 업무 수행 능력 부여</li> <li>• 방카슈랑스 사업의 조기 정상화를 위한 업무담당자의 업무역량 향상</li> <li>• Programming 방식 대비, 높은 개발 생산성 및 유지보수 효율성</li> <li>• 제휴 보험회사의 조기 확대에 기여</li> </ul>
		지능형 설계 지원	
	판매지원	상담절차 가이드	
		상품추천 및 설계 가이드	
	연계관리	계약사항 가이드	
보험시간 상이한 DB 연계관리			
<b>OO캐피탈</b> (고객의 요청으로 업체명이 생략되었음.)			
프로젝트명	상세항목		기대효과
전략운동 지원시스템 (개발 중)	모델관리	ASS 모델 관리	<ul style="list-style-type: none"> <li>• 현업담당자에 의한 실시간 유지보수 체제 확립</li> <li>• 신용평점 모델과 RBMS를 연계한 선진화된 여신의 사결정 시스템 구축</li> <li>• 업무표준화를 통한 BPR로 업무처리 효율성 향상 및 비용 절감</li> <li>• 심사 업무의 투명성 및 효율성 제고</li> <li>• 신속한 고객응대 및 심사업무의 효율성 향상</li> </ul>
		BSS 모델 관리	
	전략운동	ASS 전략 운용	
		BSS 전략 운용	
	시뮬레이션 및 모니터링	ASS 시뮬레이션 및 모니터링	
		BSS 시뮬레이션 및 모니터링	

Korea Expert


KoreaExpert, Inc. TEL 02-782-5200 http://www.koreaexpert.com


32



솔루션 적용분야 및 사례

국내 사례


수협 			
프로젝트명	상세항목		기대효과
상시감시시스템 (개발중)	상시감시항목 체크	수신, 여신, 외환 및 기타 업무별 상시감시 대상항목 체크	<ul style="list-style-type: none"> <li>시스템 개발 생산성 향상</li> <li>Rule에 의한 복잡한 업무요건 시스템 구현</li> <li>Rule Engine의 높은 성능으로 누락처리, 선행거래 체크 등 퍼포먼스를 요하는 업무의 효율적 처리</li> <li>상시감시 요건 변경에 대한 신속한 대응</li> </ul>
	위험징후체크	업무별, 밸러벌 거래에 대한 위험 징후 체크	
	조기경보	이상거래 발견시, 관리자 및 사용자에게 조기경보	


LG텔레콤 			
프로젝트명	상세항목		기대효과
실시간 캠페인 시스템 (개발중)	캠페인 업무	단말기 불만 고객 대상 실시간 캠페인	<ul style="list-style-type: none"> <li>기존 배치성 캠페인은 미리 타케팅 된 일부 고객만을 대상으로 캠페인을 수행하지만, RBMS 기반의 실시간 캠페인 시스템은 전 고객 대상으로 맞춤형 캠페인이 가능해 짐</li> <li>항후 모든 채널을 통해 동일한 형태의 캠페인 진행</li> <li>관련 룰의 유지보수를 현업중심(전산지식 없이)을 행할수 할 수 있는 웹관리자 제공)으로 진행</li> </ul>
		위험등급 고객 대상 실시간 캠페인	
		전 고객 대상통신상품 추천 시 율레이션	
	특징	지점/대리점/콜센터 전체 채널 Web기반의 풀관리 시스템	

Korea Expert

솔루션 적용분야 및 사례

국내 사례


하나은행 			
프로젝트명	상세항목		기대효과
개인신용대출 프로세스 자동화 시스템	RBMS에 의한 업무프로세스 자동화	ASS 프로세스(상담, 신청, 심사 및 심사지연, 승인, 실행)	<ul style="list-style-type: none"> <li>가계대출시스템의 Smart를 실현</li> <li>Loan Center에서 Blaze Advisor를 이용하여 가계대출시스템을 직접 유지보수함으로써 원활한 시스템 관리체계 확립</li> <li>심사업무의 자동화에 의해 업무효율이 대폭 향상</li> <li>인터넷을 이용하여 영업점의 직원과 일반 고객들도 손쉽게 이용함으로써 다양한 고객확보 실현</li> </ul>
		BSS 프로세스(기한연장)	
	전략운영 시스템	심사역 노하우의 Rule화 전략운영 Rule 관리	


LG카드 			
프로젝트명	상세항목		기대효과
CRM을 위한 DW 고객분류 자동화 시스템	고객분류 자동화 배치작업	고객분류 룰 정의물 Advisor Builder로 구현	<ul style="list-style-type: none"> <li>변화하는 고객 욕구에 대한 즉각 대응으로 고객만족 극대화</li> <li>IT 담당자와 업무 담당자간 커뮤니케이션으로 인한 비용 감소</li> <li>비즈니스 환경에 유연하게 대응하는 시스템 구축을 통한 수익 창출</li> <li>현업 담당자에 의한 고객 분류 Rule 설정으로 시간 및 인력 절감 효과</li> </ul>
		Stored Procedure에 존재된 업무 로직을 Rule화	
	Rule 관리(웹)	일 단위 배치작업 코드합당 수정/변경/추가/삭제 웹 화면의 버튼 클릭만으로 배치작업 자동실행	

Korea Expert

솔루션 적용분야 및 사례

국내 사례

삼성생명 			
프로젝트 명	상세항목	기대효과	
eCRM 기반 e-생활설계사 서비스 시스템	개인화 서비스	My Page	<ul style="list-style-type: none"> <li>최적의 보험상품을 추천/서비스/정보를 실시간으로 결정/제공 가능</li> <li>인터넷 전용 상품 외에 일반 상품에 대해서도 매출 성과 기여</li> <li>완벽한 고객 Care가 가능</li> <li>마케팅 담당자에 의한 비즈니스 정책 유지보수</li> <li>보험 상품의 가격, 보험요율 정책의 실시간 유지보수 가능</li> </ul>
		개인화 메시지	
	대화식 서비스	맞춤 상품 추천	
		설계사 노하우 시스템화에 의한 대화식 상품 추천	
		최적의 상담 설계사 추천	

삼성화재 			
프로젝트 명	상세항목	기대효과	
eCRM 시스템	고객 반응분석	웹 로그분석	<ul style="list-style-type: none"> <li>eCRM시스템의 Smart화를 실현</li> <li>개별 고객에 대한 Click Stream 분석 시스템 도입으로 Web 상에서의 상황 분석 가능</li> <li>Customization과 Personalization 개념이 도입된 My Page 실현</li> <li>Rule을 바탕으로 한 대화식 상품 추천 시스템 개발로</li> <li>제안/추천 프로세스 자동화로 업무효율성 대폭 향상 (Business Rule의 독립관리)</li> <li>마케팅 담당자에 의한 비즈니스 정책 유지보수</li> </ul>
		Click-Stream 분석	
	개인화 서비스	My Page	
		개인화 메시지	
	대화식 서비스	맞춤 상품 추천	
		대화식 상품추천	

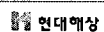
Korea Expert


KoreaExpert Inc TEL 02-782-5200 http://www.koreaexpert.com

36

솔루션 적용분야 및 사례

국내 사례

현대해상 			
프로젝트 명	상세항목	기대효과	
eCRM 기반 Smart e-Mail 마케팅 시스템	개인화 E-mail	맞춤 콘텐츠	<ul style="list-style-type: none"> <li>인터넷 환경하의 효율적인 Smart e-Mail마케팅 시스템구축</li> <li>RBMS아키텍처를 통한 효율적인 고객분류 및 개별 e-Mail발송으로 One2One 마케팅 실현</li> <li>마케팅 전략의 변경을 쉽고 빠르게 시스템 내에 반영 가능</li> </ul>
		Mail 타겟팅 및 스케줄링	
		고객 반응 Feed-Back	
	E-Mail 발송 관리	발송 처리 속도 최적화	
		발송 메일 그룹핑	
		메일 발송 상태 기록	

동양화재 			
프로젝트 명	상세항목	기대효과	
웹 보험 상품 판매 및 영업지원시스템	업무 프로세스 자동화	보험 신청업무 프로세스 자동화	<ul style="list-style-type: none"> <li>인터넷 보험 판매 시스템의 Smart화를 실현</li> <li>청약정보 Validation Check 자동화로 업무효율성 대폭 향상</li> <li>업무 담당자에 의한 비즈니스 정책 유지보수</li> <li>보험 상품의 가격, 보험요율 정책의 실시간 유지보수 가능</li> <li>고객요구에 맞춘 개별 서비스로 고객 감동 실현</li> </ul>
	청약업무 자동화	청약 정보 Validation Check 자동화	


Korea Expert


KoreaExpert Inc TEL 02-782-5200 http://www.koreaexpert.com

37

솔루션 적용분야 및 사례

국내 사례

서울보증보험 			
프로젝트명	상세항목		기대효과
인터넷 보증 보험 직 판매 시스템	개인화 서비스	고객별 맞춤 페이지	<ul style="list-style-type: none"> <li>수시로 변경되는 보증보험 상품정보를 프로그램의 변경없이 바로 사이버영업시스템 적용</li> <li>실시간으로 One2One 서비스 기능으로 확장 가능</li> <li>고객마다 다른 웹페이지 제공</li> <li>고객의 특성에 따라 다른 견적 작성 제공</li> <li>기업의 비즈니스 정책 / 고객지원정책 투명화 및 공유</li> <li>서울보증보험 사이버영업시스템 고객만족 극대화</li> </ul>
		고객별 맞춤 견적	
	Rule 관리(웹)	보험료 산정 룰 관리	
		보증보험 상품 정보 관리	

한국증권전산 			
프로젝트명	상세항목		기대효과
Wrap Account 시스템	자산군 배분	고객 성향에 따른 자산군 배분 Rule 설정 관리	<ul style="list-style-type: none"> <li>국내 증권사에서 공동으로 이용할 정보서비스 시스템 구축</li> <li>증권전산 Wrap Account시스템 고객만족 극대화</li> <li>각 증권사 업무담당자에 의한 비즈니스 정책 유지 보수</li> <li>Simulation 기능을 통한 각 증권사 대표종목 선정 기준 수립 지원</li> <li>RBMS아키텍처를 이용한 개발의 효율성과 유지보수의 편의성 제공</li> </ul>
	증권사 별 Rule 관리 기능	각 증권사 별로 다른 정책 및 기준의 용이한 시스템화 지원	


Korea Expert

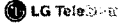
KoreaExpert Inc. TEL 02-782-5200 http://www.koreaexpert.com

37

솔루션 적용분야 및 사례

국내 사례

LG화학 			
프로젝트명	상세항목		기대효과
상당 프로세스 자동화 시스템	불량해결 마법사	대화식 상담 서비스	<ul style="list-style-type: none"> <li>Internet Call Center운영 정책, 업무 담당자들의 경험, 노하우를 쉽게 시스템화</li> <li>상담원에게 의존한 고객문의를 Rulebase Engine으로 자동 제어하여 자동화</li> <li>Call Center의 유지보수 비용의 절감</li> <li>업무담당자가 직접 시스템안의 Rule을 수정, 추가 및 Non-Stop유지보수가 가능</li> </ul>
		상담원 노하우 시스템화	
	상담원 자동 분배 기능	고객 맞춤 상담원 연결 기능	

LG텔레콤 			
프로젝트명	상세항목		기대효과
맞춤요금 시뮬레이터 시스템	고객분석	고객 통화 패턴 분석	<ul style="list-style-type: none"> <li>eCRM측면의 One2One 서비스 효과 극대화</li> <li>대화형식의 Q &amp; A 를 통해 유연한 요금 제도 변경</li> <li>개발기간의 단축 및 비용의 절감</li> <li>RBMS아키텍처를 통해 고객에게 최적의 요금제 추천</li> </ul>
		요금제 시뮬레이션	
	대화식 서비스		

Korea Expert

KoreaExpert Inc. TEL 02-782-5200 http://www.koreaexpert.com

38

솔루션 적용분야 및 사례

국내 사례

KT - Buy'N Joy BuyJoy			
프로젝트명	상세항목	기대효과	
DW 및 eCRM 서비스 시스템	개인화 서비스	My Page / 개인화 메시지	<ul style="list-style-type: none"> <li>• eCRM시스템의 Smart화를 실현</li> <li>• 개별 고객에 대한 Click Stream 분석 시스템 구축 및 DW 구축으로 고객 정보 활용 극대화</li> <li>• Rule을 바탕으로 한 대화식 상품 추천 시스템 개발로 제인/추천 프로세스 자동화, 업무효율성 대폭 향상 (Business Rule의 독립관리)</li> <li>• 마케팅 담당자에 의한 비즈니스 정책 유지보수</li> </ul>
		맞춤 상품 추천	
	개인화 E-mail 서비스	대화식 상품 추천	
		고객 타겟팅 및 스케쥴링	
반응분석	타겟 고객별 개인화		
		로그 및 Click-Stream 분석	

KT KT			
프로젝트명	상세항목	기대효과	
사이버 전화국 상담/판촉 시스템	개인화 서비스	My Page / 개인화 메시지	<ul style="list-style-type: none"> <li>• 마케팅 담당자에 의한 비즈니스 정책 유지보수</li> <li>• 개별 고객에 대한 Click Stream 분석 정보를 마케팅 정보로 활용</li> <li>• Rule을 바탕으로 한 대화식 상품 추천 시스템 개발로 제인/추천 프로세스 자동화, 업무효율성 대폭 향상</li> </ul>
		개인화 메시지	
		맞춤 상품 추천	
		대화식 상품 추천	
	반응분석	로그 분석	
		Click-Stream 분석	

Korea Expert

솔루션 적용분야 및 사례

해외 사례 (금융권)

- > Abbey National - 심사승인 프로세스 자동화 시스템
- > Bank of America - 온라인 청구서 발행 프로세스 자동화 시스템 「OFX」
- > BNP(파리국민은행) - 중소기업 EURO 이행 시스템
- > Fiserv AIS USA - Claims Workstation Project
- > Toyota Financial Group Japan - 온라인 금융시스템
- > IS\*2 France - 대출 결재 프로세스 자동화 시스템
- > Morgan Stanley Dean Witter USA - IPO 자격결정 자동화 시스템
- > Morgan Stanley Dean Witter USA - 온라인 신규계좌 시스템
- > Capital One - 불량채무 회수지원 프로세스 자동화 시스템
- > Diners Club International - 여신업무 지원 프로세스 자동화 시스템
- > Fidelity Investments - 「Touch-tone Xpress」 견적 접수 자동화 시스템
- > First Franklin - 부동산 저당 온라인 견적 프로세스 자동화 시스템
- > Heritage Insurance - 손해보험 심사 프로세스 자동화 시스템
- > John H. Harland Company - 용자 / 예금 증서 발행 시스템
- > Kensington Mortgage - 온라인 부동산 Loan 견적 시스템
- > Norwest - 법인 / 개인 대상의 융자심사 프로세스 자동화 시스템
- > LACERA - 연금기금 관리 / 운용지원 서비스 「IRIS」
- > Mellon Financial Services - 보험청구서 발행 프로세스 자동화 시스템
- > Wells Fargo Bank - Personalization 금융포털사이트
- > Western Asset Management - 자산관리 운용 프로세스 지원 시스템
- > SONY Bank - 여/수신 프로세스 자동화 시스템
- > STS(日本) - 차세대 손해보험 기간업무시스템 - <PolNet21>

Korea Expert

솔루션 적용분야 및 사례

해외 사례 (보험)

- > **AIG** - 승인심사 프로세스 자동화 시스템 「AIQUICS」
- > **CNA Life** - Web 보험 견적 자동화 / 콜 센터
- > **GEICO DIRECT** - Personalized 자동차 보험 견적사이트
- > **Fiserv AIS USA** - 보험료 산출 시스템
- > **The Innovation Group UK** - 보험 청구 관리 시스템
- > **The Nationwide Insurance Enterprise** - 언더라이팅 프로세스 자동화 시스템
- > **New York Life Insurance** - 신보험 판매 프로세스 지원 시스템
- > **Prudential Life Insurance** - 보험 영업 지원 시스템

해외 사례 (유통/소매)

- > **E.Leclerc** - 보석류 판매지원시스템
- > **Hardware.com** - 쇼핑 사이트(B to C)
- > **PlanetRx.com** - HealthCare Portal Site
- > **Minnesota Department of Health** - 의료 정보 제공 시스템
- > **MD Anderson Cancer Center** - 의료 처치 가이드 시스템
- > **Procter & Gamble** - Smart E-Commerce System
- > **Sun Microsystems** - 고객 서비스 지원 프로세스 자동화 시스템
- > **Weru** - 판매 지원 시스템

**Korea Expert**

KoreaExpert Inc TEL 02-782-5200 <http://www.koreaxpert.com>

41

솔루션 적용분야 및 사례

해외 사례 (제조)

- > **Matsushita Electric Industrial** - Personalization 전자부품 구입상담 자동화 사이트
- > **Bell Helicopter** - 온라인 조달업무 자동화 <Order Knowledge System>
- > **Lockheed Martin** - 온라인 조달 업무 자동화 시스템<ASAP>
- > **Aspentech**
- > **eConnections**
- > **W.I.S.C.O**
- > **Optinum Logistics**
- > **UPS Logistics Group** - Return Labeling System
- > **Ford Motor Company** - CAD 설계지원시스템
- > **PACCAR** - 커스터머 사양 트럭 제조관리
- > **Boeing** - 기기진단 수리지원시스템
- > **HITACHI**
- > **Seagate** - 품질관리시스템
- > **Toyota**

해외 사례 (기타)

- > **Bouygues Telecom** - 세일즈 커미션 시스템
- > **Bouygues Telecom** - 휴대전화 부정행위 분석 시스템
- > **ESPN** - 광고 스케줄 관리 자동화
- > **Harris Publishing** - 졸업영부 작성관리 시스템
- > **MCI WorldCom** - 네트워크 장애 복구 지원 시스템

**Korea Expert**

KoreaExpert Inc TEL 02-782-5200 <http://www.koreaxpert.com>

42



**Korea Expert**

KoreaExpert.Inc TEL 02-782-5200 <http://www.koreaoexpert.com>

43