

지상파 대화형방송의 전망

강대갑

2001. 5. 31.

KBS  기술연구소

발표 순서

- 대화형 방송의 준비 현황
 - KBS 데이터방송 시스템
 - 데이터서버
 - 종속정보를 위한 저작도구
 - 독립정보 서비스
- 대화형 방송의 서비스 예
 - 종속정보서비스
 - 독립정보서비스
 - 양방향서비스
 - 데모
 - 서비스방법
- 향후 전망
- 질의 및 응답

KBS  기술연구소

준비 현황

- 종속정보란 ?
 - 프로그램 유관 정보
 - Program related
- 독립정보란 ?
 - 프로그램 무관 정보
 - Non-Program related
- KBS 데이터방송 시스템 (저작시스템)
 - 저작도구 기능 + 데이터송출 기능
 - 종속정보서비스를 위한 시스템
 - 독립정보서비스를 위한 시스템
 - 단방향 서비스를 제공하는 시스템
 - 양방향 서비스는 추후 고려

KBS  기술연구소

데이터방송 규격 현황

	ATSC	DVB	비고
시스템정보 및 EPG	A/65 (PSIP)	SI	완성
데이터방송 송출 규격	A/90 (S13)	Data	완성
데이터방송 서비스규격	DASE (S17)	MHP	DASE : 기본기능 확정 MHP : V1.1작업중(HTML)
양방향서비스	S16	NIP	ATSC : 미정

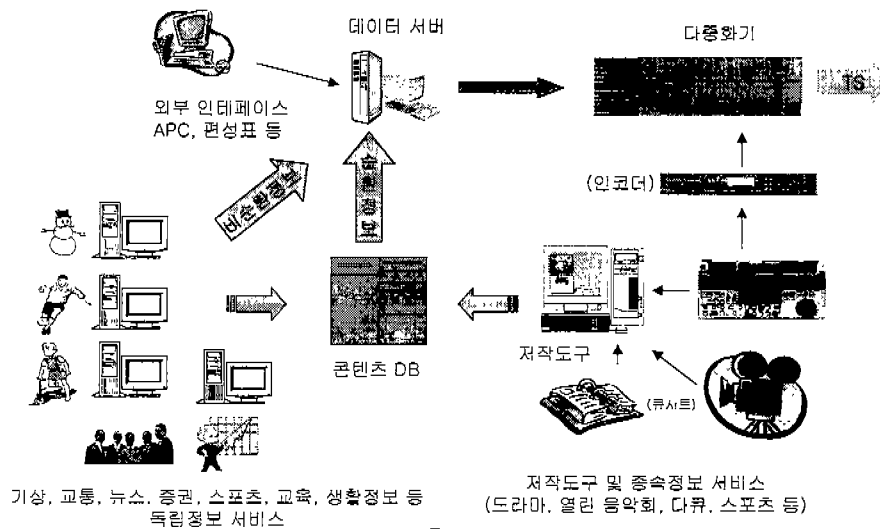
KBS  기술연구소

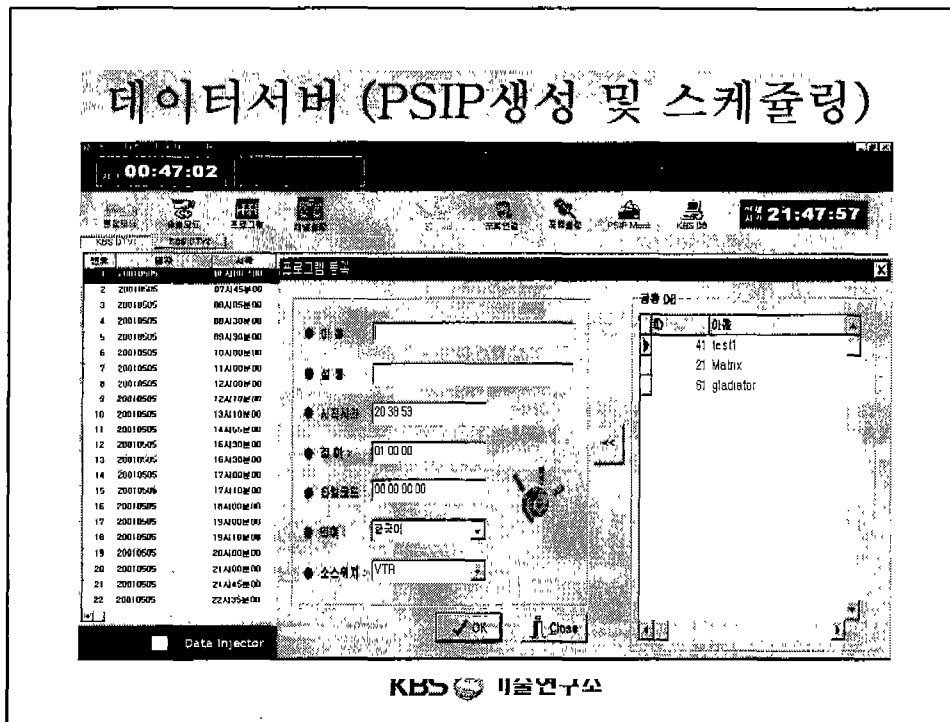
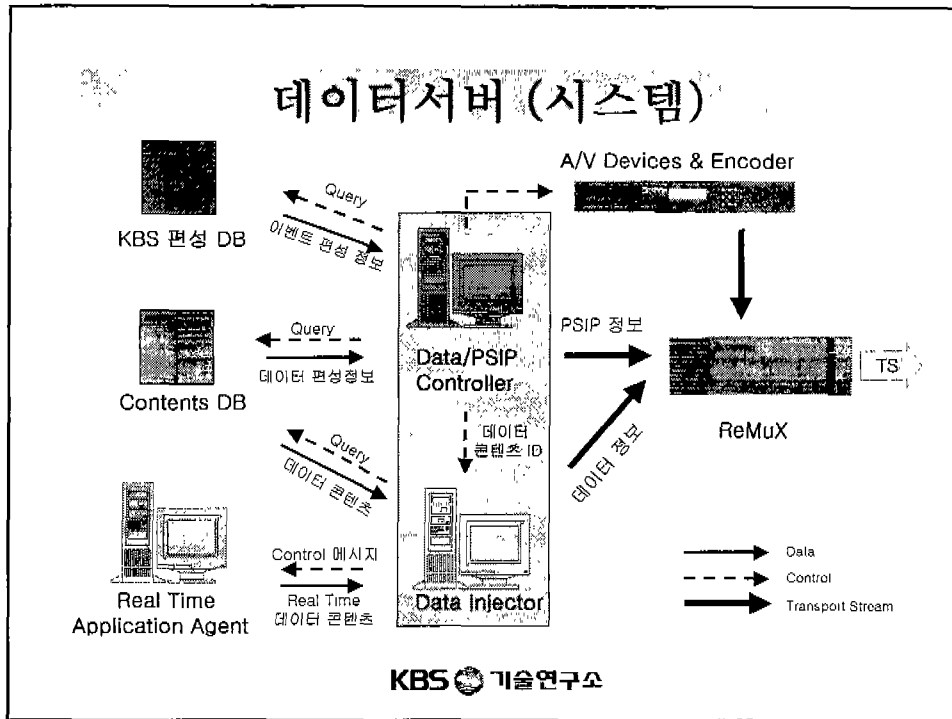
저작시스템

- 시스템 규격
 - 송출 규격 : A/90(ATSC) 규격
 - 서비스 규격 : ATSC-DASE 및 DVB-MHP
- 구현 범위
 - 데이터서버
 - 지상파 데이터방송 송출기능
 - 시스템 안정화
 - 저작도구
 - 콘텐츠 제작기능
 - CODE 생성 (DASE, MHP)
 - 독립정보 서비스
 - 외부 정보 인터페이스
 - 외부 정보 가공
 - CODE 생성 (DASE, MHP)

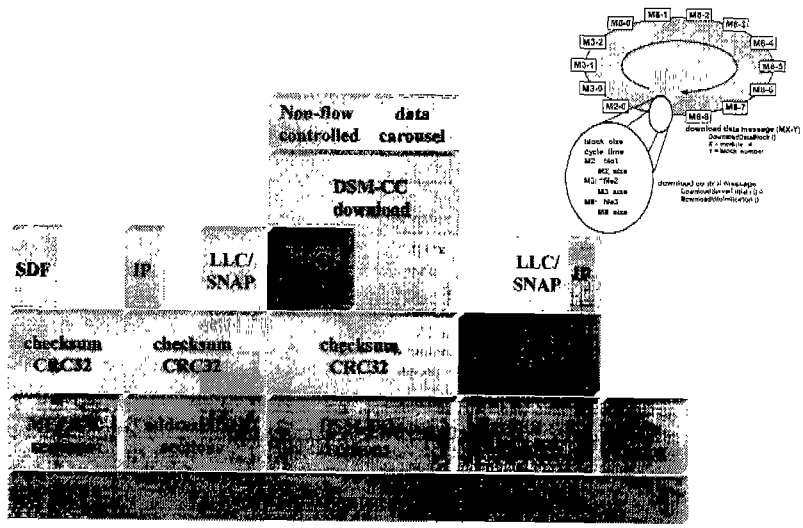
KBS 기술연구소

저작시스템 (구성도)



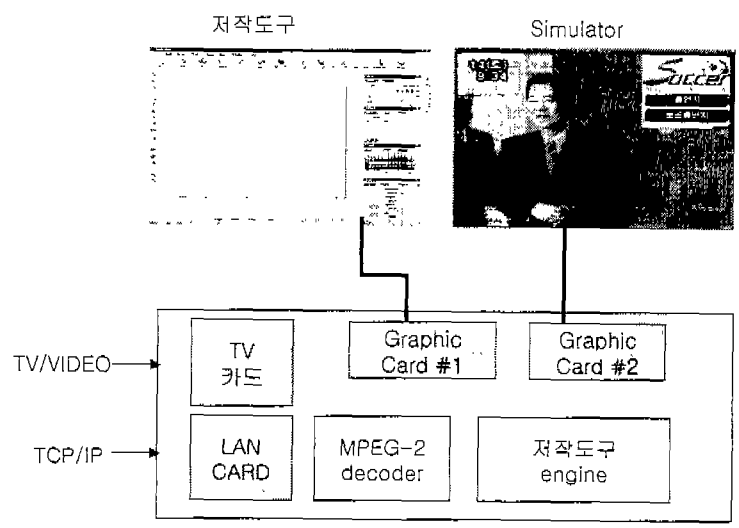


데이터서버 (인젝트)



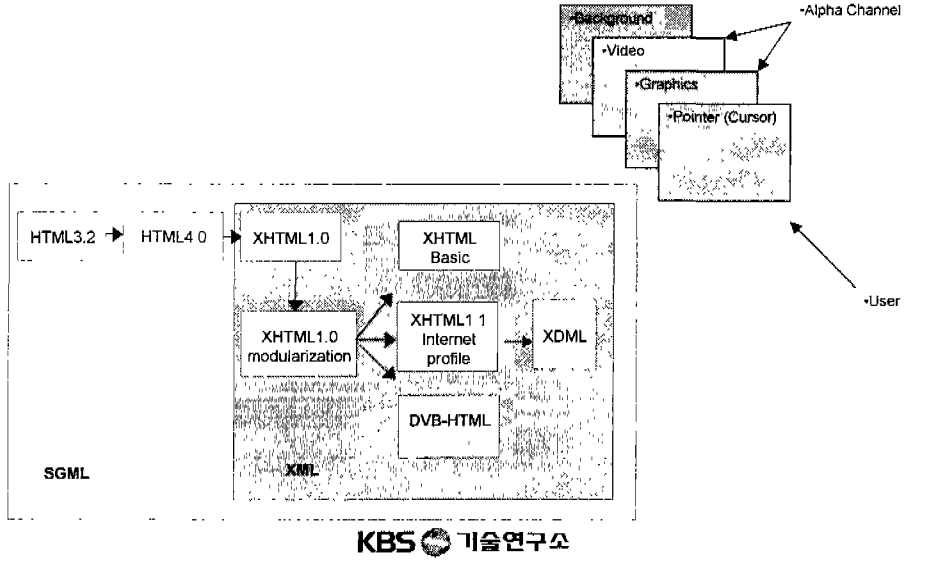
KBS 기술연구소

저작도구 (시스템)

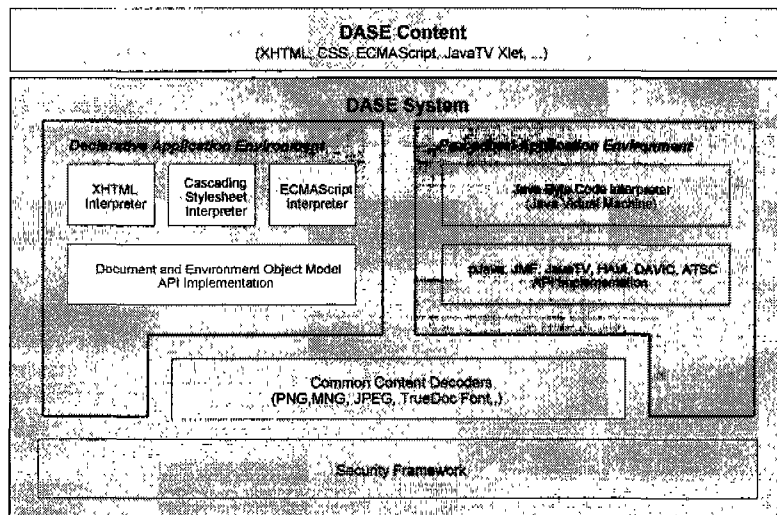


KBS 기술연구소

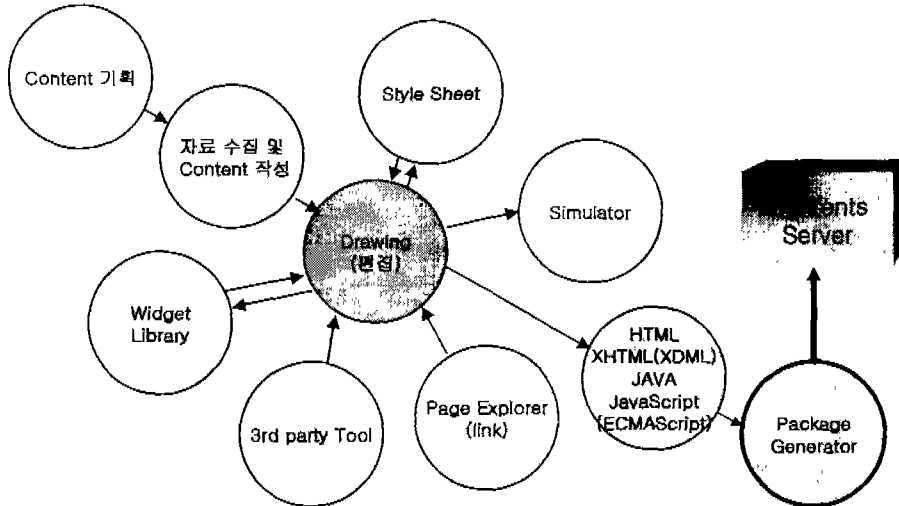
저작도구 (콘텐츠 표현)



저작도구 (규격-DASE)

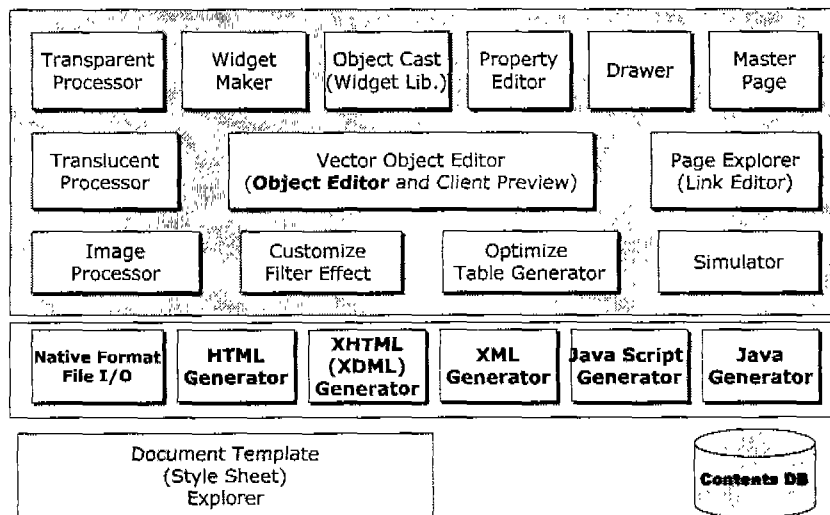


저작도구 (저작 흐름도)



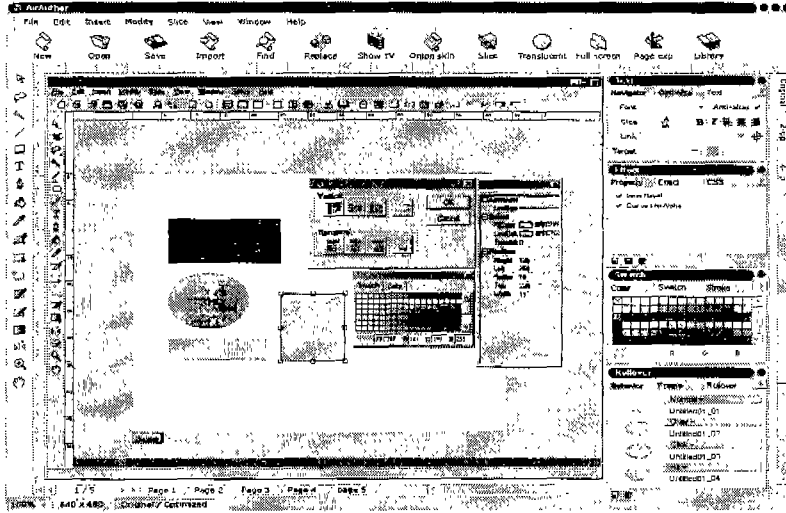
KBS 기술연구소

저작도구 (S/W 구성도)



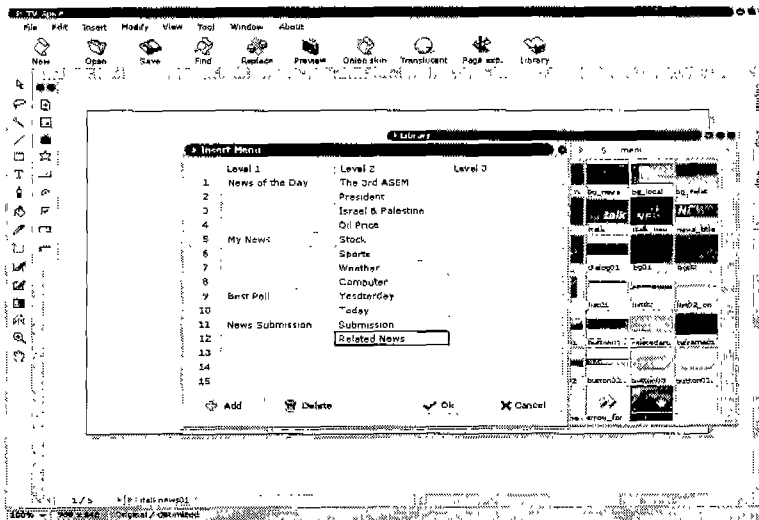
KBS 기술연구소

저작도구 (Editor)



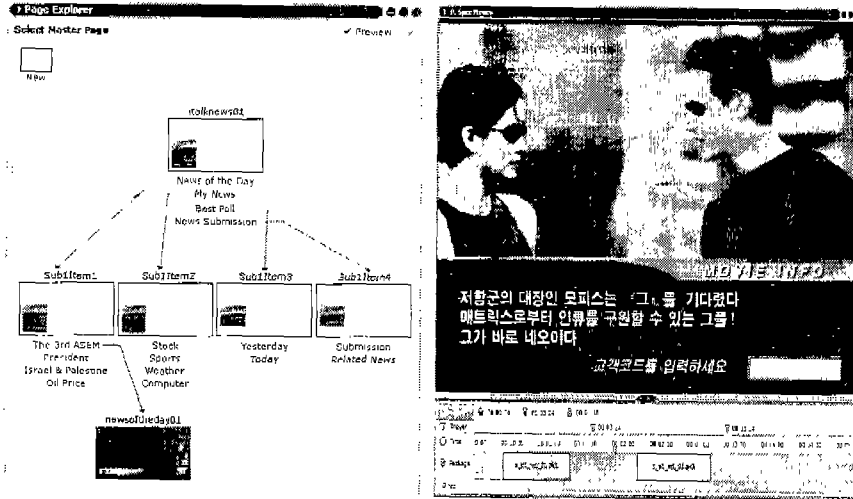
KBS 기술연구소

저작도구 (Editing & Drawing)



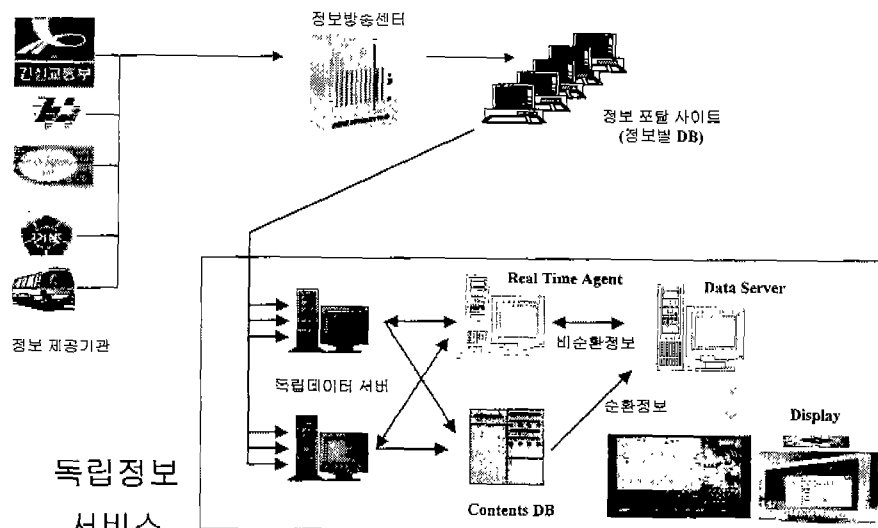
KBS 기술연구소

저작도구 (Page Explorer)



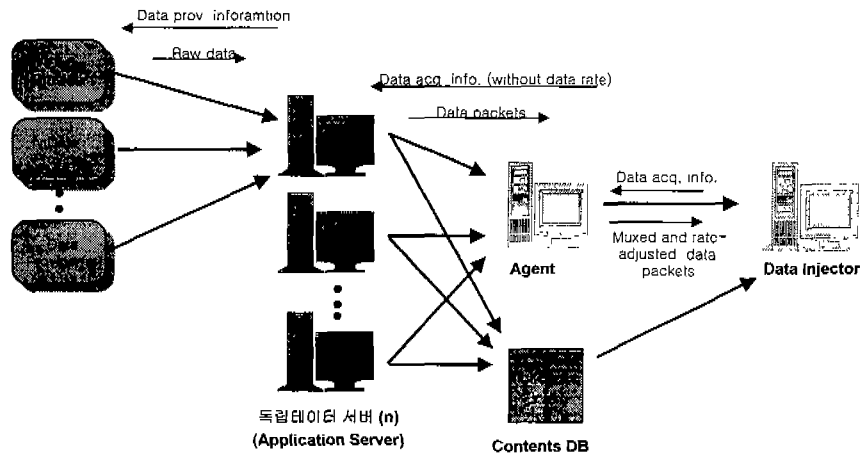
KBS 기술연구소

독립정보서비스 (시스템 구성)



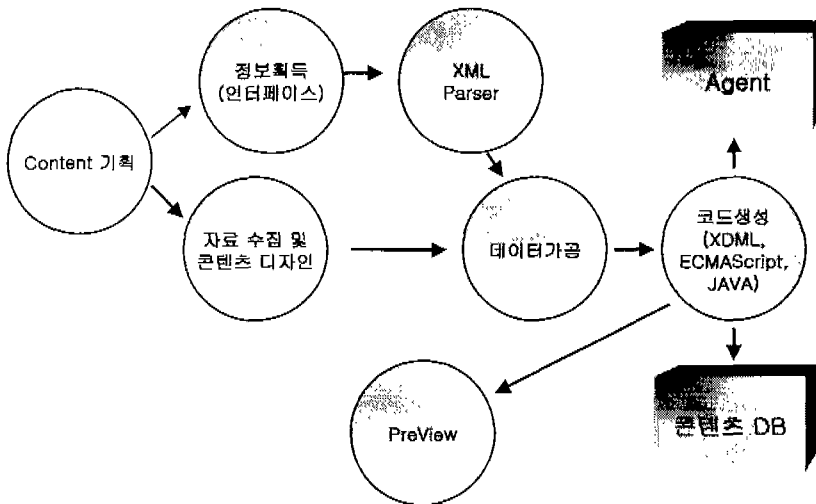
KBS 기술연구소

독립정보서비스 (세부 구성도)



KBS 기술연구소

독립정보서비스 (흐름도)



KBS 기술연구소

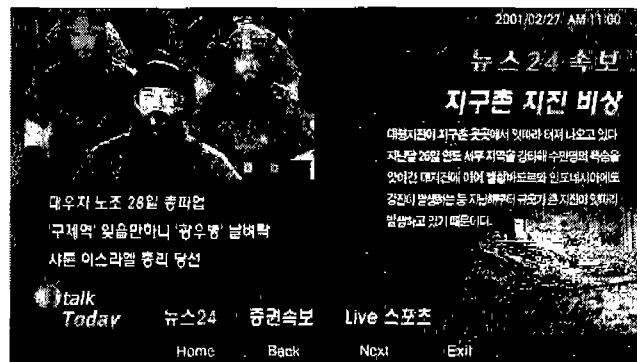
서비스 전망 (종속정보)



KBS 기술연구소

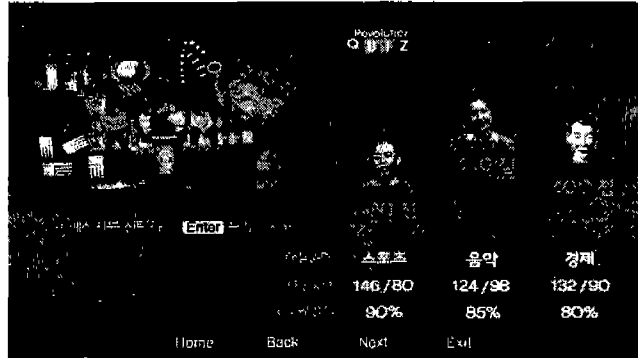
서비스 전망 (독립정보)

- 교통정보, 고속버스, 열차 잔여좌석, 임시열차 등 정보
- 비행기 잔여좌석, 도착/지연/결항, 공항 기상상황 등 정보 제공
- 오늘의 날씨, 외출/빨래 지수, 주간 날씨, 지역별 날씨 등 정보 제공
- 오늘의 뉴스, 뉴스 속보 등 뉴스 정보,.....



KBS 기술연구소

서비스 전망 (양방향)



KBS  기술연구소

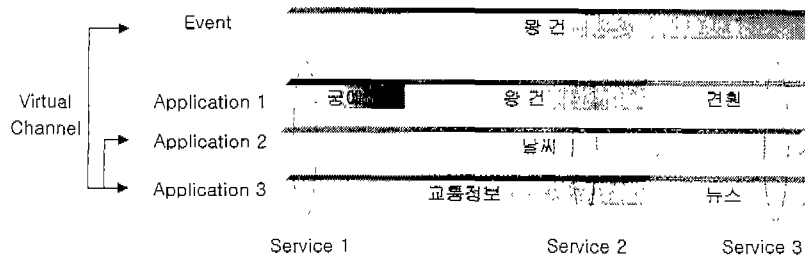
DEMO

대화형서비스 방송 (T-Commerce)

KBS  기술연구소

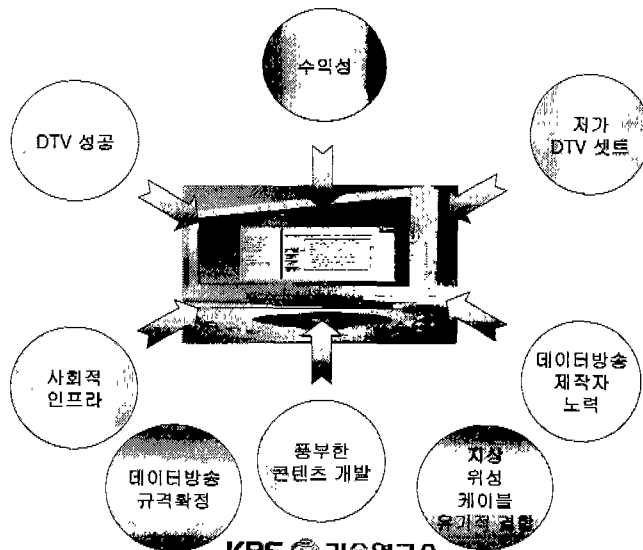
서비스 전망 (서비스 방법)

- Event
 - a collection of elementary streams with a common time base
- Data Service
 - a collection of applications
- Application
 - a collection of information



KBS 기술연구소

향후 전망



KBS 기술연구소

감사합니다 !!

KBS  기술연구소