

사 례 발 표 Ⅱ

자바 RAD 툴과 도움말 시스템

- ▷ 연 사 : 주 예 찬 (주)블루엣 인터내셔널
- ▷ 사 회 : 박 규 석 교수 (경남대)

자바 RAD 툴과 도움말 시스템

2000. 5. 23

(주)블루엣 인터내셔널

발표 : 정보통신기술연구소 선임연구원

주예찬(elephant@bluette.com)

목 차

1. 블루엣 인터내셔널 제품군
 - 자바 통합 개발 환경, 블루엣
 - 도움말 제작 시스템, G Help
2. 시장 및 기술 동향
3. 블루엣의 특징
4. G Help의 특징
5. 고객사 현황
6. 향후 제품 개발 계획
7. 주요 연혁

블루엣 인터내셔널 제품군

□ 자바 통합 개발 환경, 블루엣

- 국내 최초의 자바 RAD 툴
- 초경량, 초고속 자바 개발 환경
- 유연성과 편의성

□ 도움말 제작 시스템, G Help

- 국내 최초의 범용 도움말 시스템
- 도움말 설계 및 저작 시스템
- HTML 기반의 도움말 구축 시스템

시장 및 기술 동향

□ 자바 개발 환경

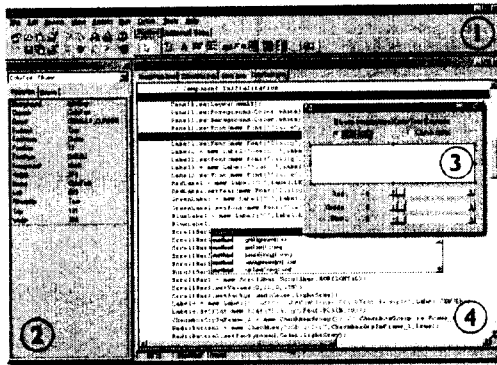
- 인프라이즈™ Jbuilder, 시만텍™ Café
- IBM™ Visual Age for Java
- 블루엣, Kawa

□ 도움말 시스템 및 저작 도구

- BlueSky™ RoboHelp
- Microsoft™ HTMLHelp

블루잇의 특징(1)

□ 비주얼 프로그래밍 환경(RAD 툴)



메인 윈도우

오브젝트 인스펙터

폼 디자이너

코드 에디터

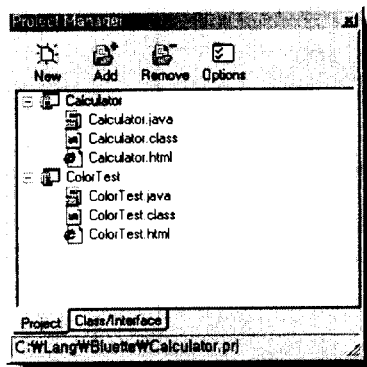
(주)블루잇 인터내셔널

한국멀티미디어학회 2000년 춘계학술 발표회 - 기업사례 발표

5

블루잇의 특징(2)

□ 다중 프로젝트 관리 기능



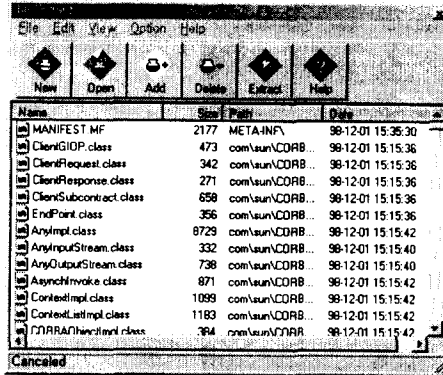
(주)블루잇 인터내셔널

한국멀티미디어학회 2000년 춘계학술 발표회 - 기업사례 발표

6

블루엣의 특징(3)

□ Jar 파일과 패키징 을 위한 Jar 마법사



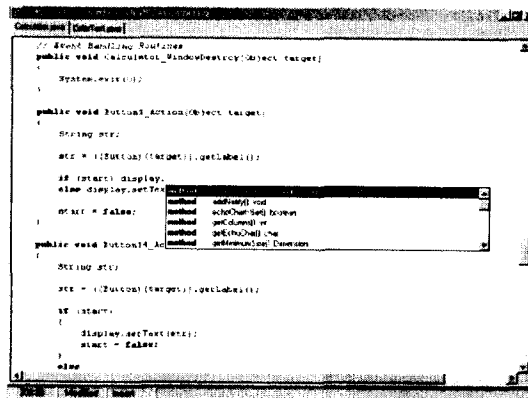
(주)블루엣 인터내셔널

한국멀티미디어학회 2000년 춘계학술 발표회 - 기업사례 발표

7

블루엣의 특징(4)

□ 코드 인사이트(코드 컴플리션, 코드 템플릿, 코드 패러미터)



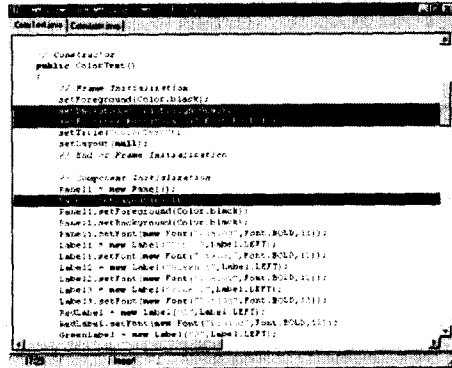
(주)블루엣 인터내셔널

한국멀티미디어학회 2000년 춘계학술 발표회 - 기업사례 발표

8

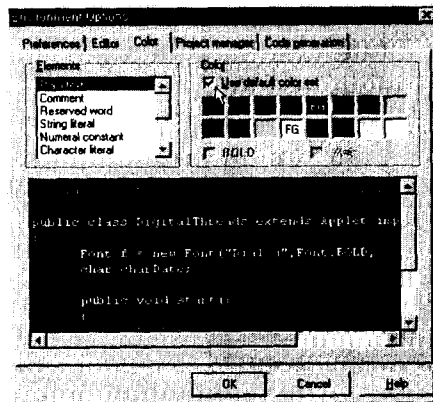
블루잇의 특징(7)

□ 비주얼 디버깅(debugging) 환경



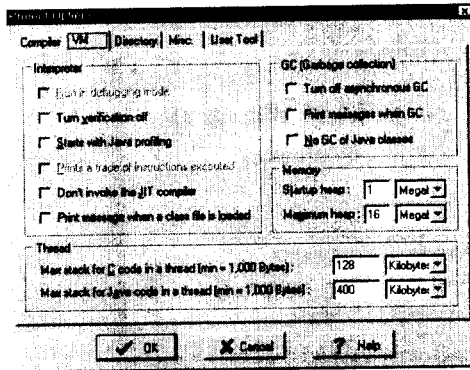
블루잇의 특징(8)

□ 문법 컬러링(Syntax coloring)



블루엣의 특징(9)

□ 다양한 컴파일러와 VM 옵션



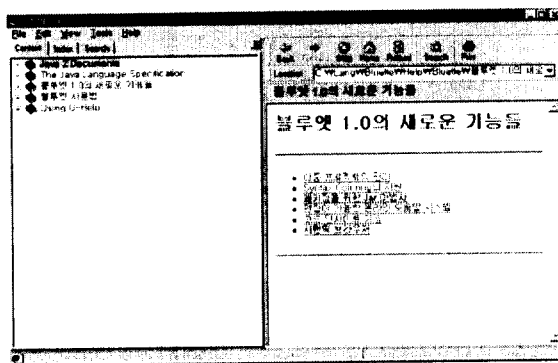
(주)블루엣 인터내셔널

한국멀티미디어학회 2000년 춘계학술 발표회 - 기업사례 발표

13

블루엣의 특징(10)

□ 편리한 도움말 시스템



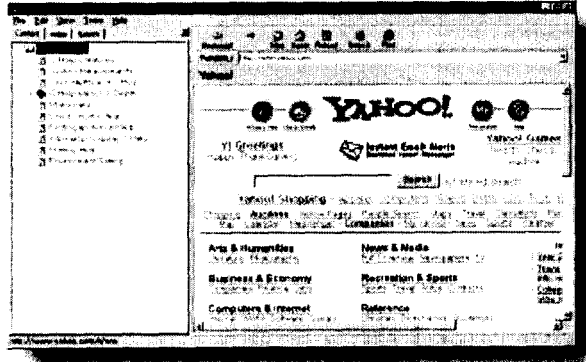
(주)블루엣 인터내셔널

한국멀티미디어학회 2000년 춘계학술 발표회 - 기업사례 발표

14

G Help의 특징(1)

□ HTML 기반의 도움말 시스템



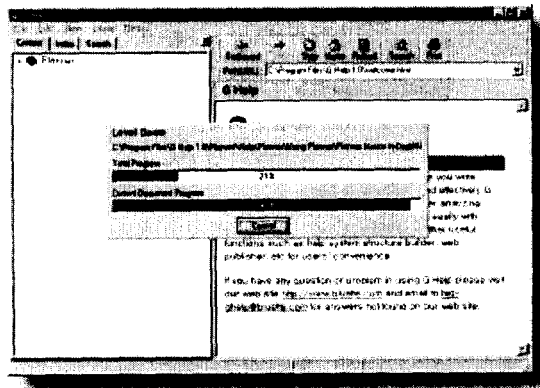
(주)블루엣 인터내셔널

한국멀티미디어학회 2000년 춘계학술 발표회 - 기업사례 발표

15

G Help의 특징(2)

□ 문서 분석 및 도움말 생성 시스템



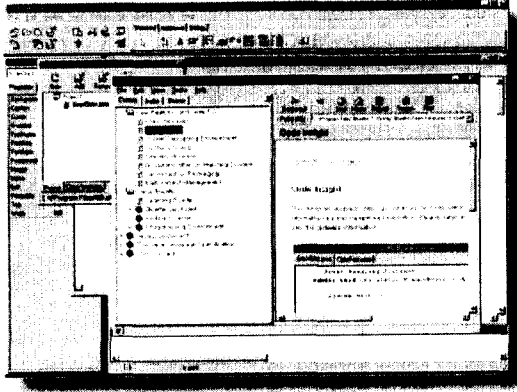
(주)블루엣 인터내셔널

한국멀티미디어학회 2000년 춘계학술 발표회 - 기업사례 발표

16

G Help의 특징(3)

□ 응용 프로그램들과의 호환성



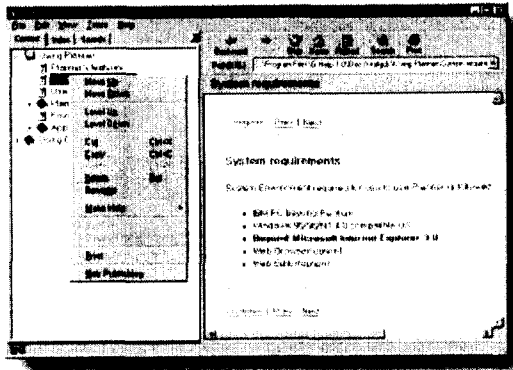
(주)블루엣 인터내셔널

한국멀티미디어학회 2000년 춘계학술 발표회 - 기업사례 발표

17

G Help의 특징(4)

□ 자유로운 도움말 저작



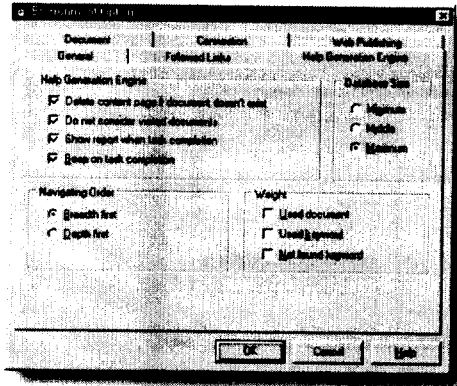
(주)블루엣 인터내셔널

한국멀티미디어학회 2000년 춘계학술 발표회 - 기업사례 발표

18

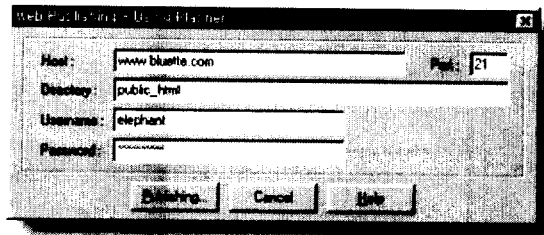
G Help의 특징(5)

□ 사용자 관심도 분석 시스템



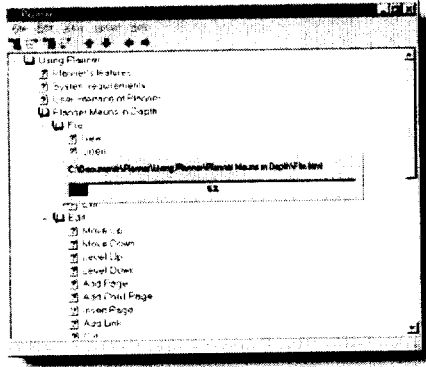
G Help의 특징(6)

□ 웹 출판 시스템



G Help의 특징(7)

□ 도움말 문서 설계 시스템 Planner



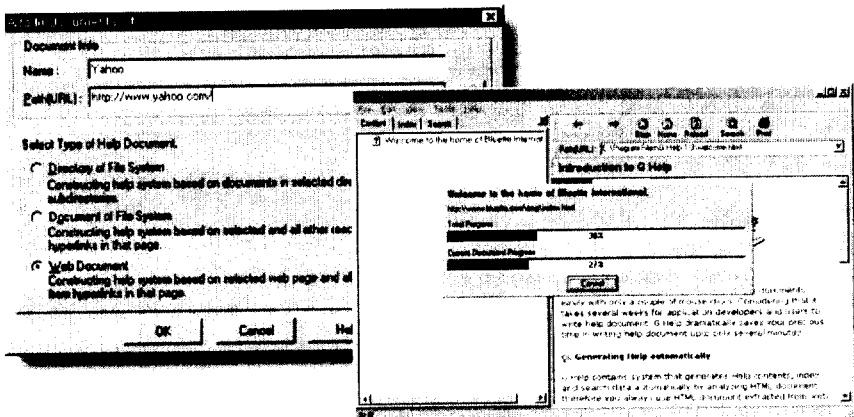
(주)블루렛 인터내셔널

한국멀티미디어학회 2000년 춘계학술 발표회 - 기업사례 발표

21

G Help의 특징(8)

□ 웹 크롤러 시스템



(주)블루렛 인터내셔널

한국멀티미디어학회 2000년 춘계학술 발표회 - 기업사례 발표

22

고객사 현황

□ 자바 개발 환경

- 경원대학교, 대구대학교, 동아대학교 컴퓨터공학과, 동아대학교 RRC 센터, 동의공업대학, 동영정보대학교, 동국대학교(가상대학), 영남대학교, 안동대학교, 양산대학, 부일전자공고, 한양대학교 외 다수
- 클라우드 나인, 현대정보기술, 맥웨이브, 승진케이칼, 한국통신정보기술, 대우사무기기, 산업기술시험원, 미래소프트, 넷인, 한국해사정보통신, 뉴월드시스템 외 다수

□ 도움말 시스템

- 운우엔지니어링, 인천전산시스템, 맥스원 시스템즈, 나모소프트, 러브리컴퓨터, ICS, 챔프월드, 중앙정보기술, 신의정보시스템, KCC정보통신, 한국통신정보기술, (주)미래온라인, Yuppie Korea, 동서정보기술 외 다수

향후 제품 개발 계획

□ 블루엣

- 애플리케이션 서버, Web Development tool과의 연동
- 서블릿, 자바 빈즈, CORBA, JDBC, IDE for (Java) PDA App
- 차세대 프로그래밍 개발 환경, 교육용 개발 환경
- 리눅스 플랫폼 지원

□ G Help

- XML, DBMS, Publishing tool
- 다른 도움말 파일 형식에 대한 통합 및 지원
- 리눅스 플랫폼 지원