

우체국 전자상거래 시스템
구축사례

1999. 10.28

㈜이넷 정보통신
장기동

목 차

- 프로젝트 개요
- 시스템 구성
- 상점 시스템
- 지불 시스템 연동
- 웹 페이지 구성

...

프로젝트 개요

.....

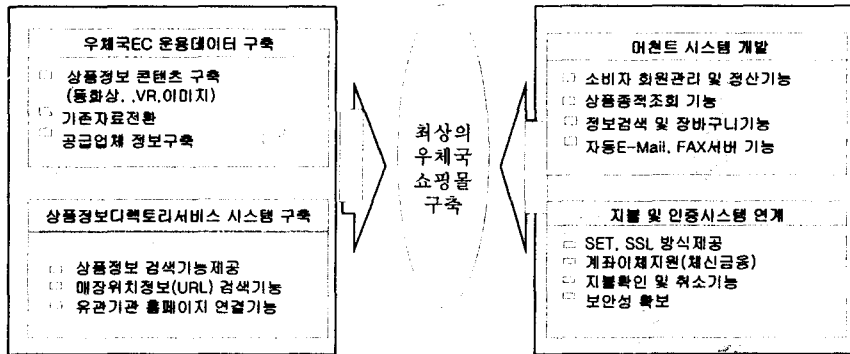
...

우체국 전자상거래 시스템

우체국 전자상거래 시스템은 기존의 우편주문판매 상품인
약 2700 여 가지의 지역 특산품과 꽃배달 서비스를 인터넷
을 통해서 판매할 수 있도록 한다.

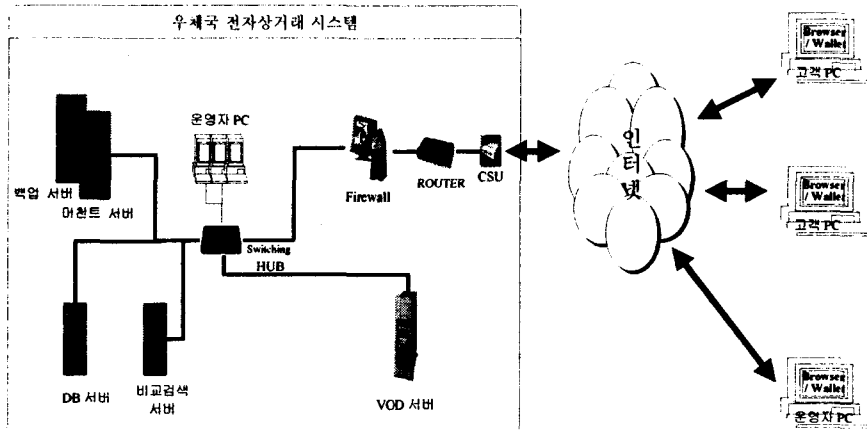
.....

개발 범위

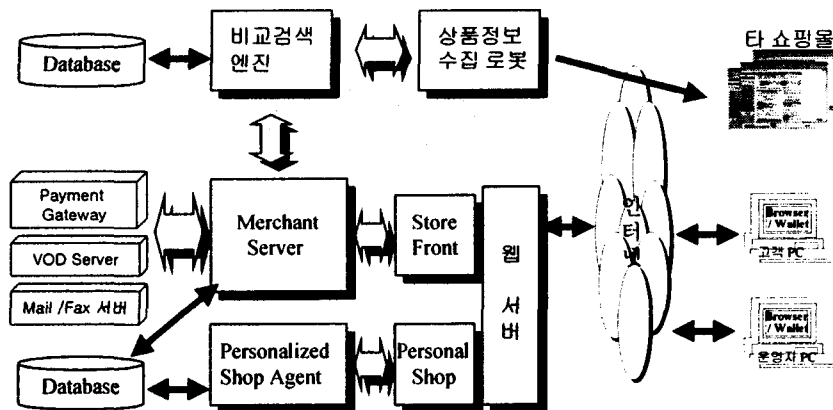


시스템 구성

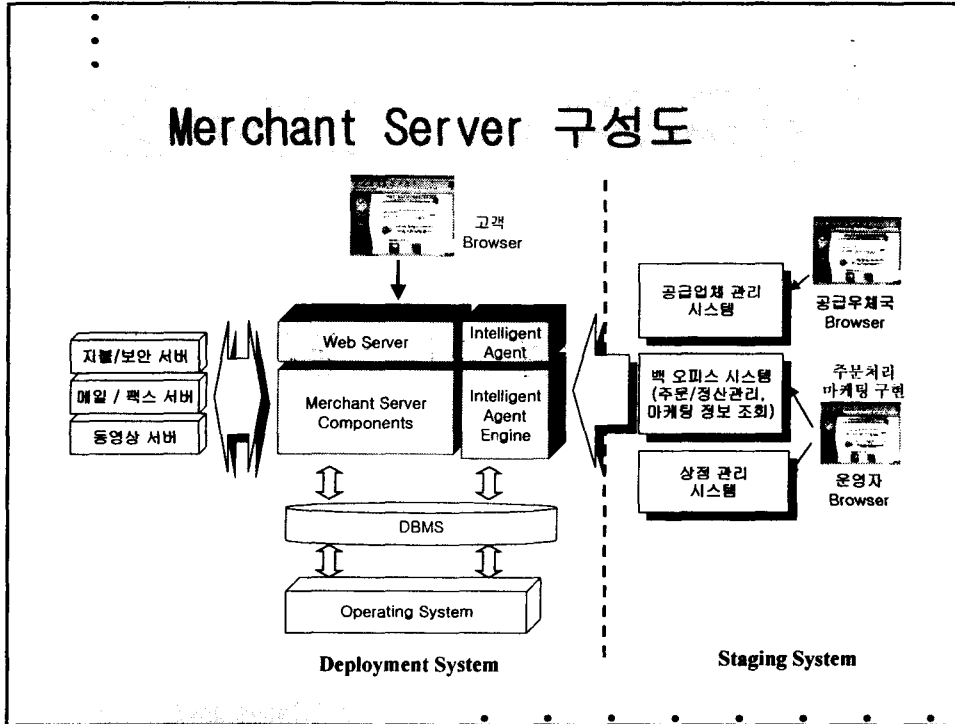
하드웨어 구성



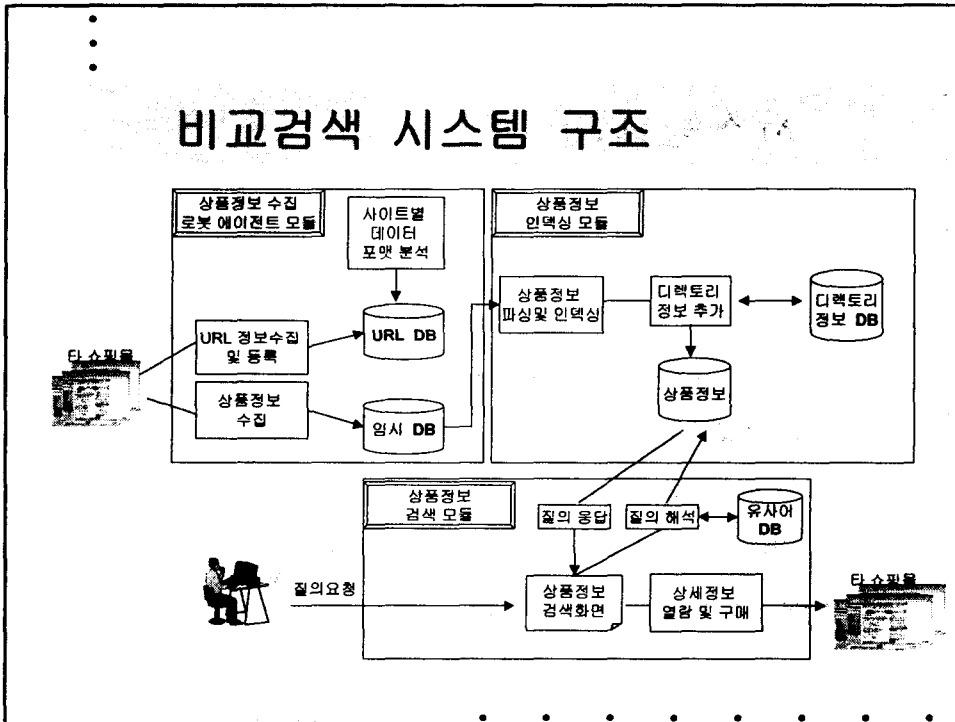
소프트웨어 구성



Merchant Server 구성도



비교검색 시스템 구조

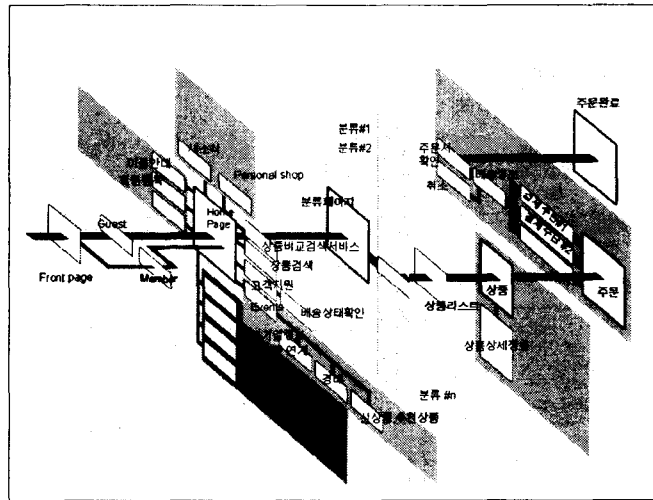


상점 시스템

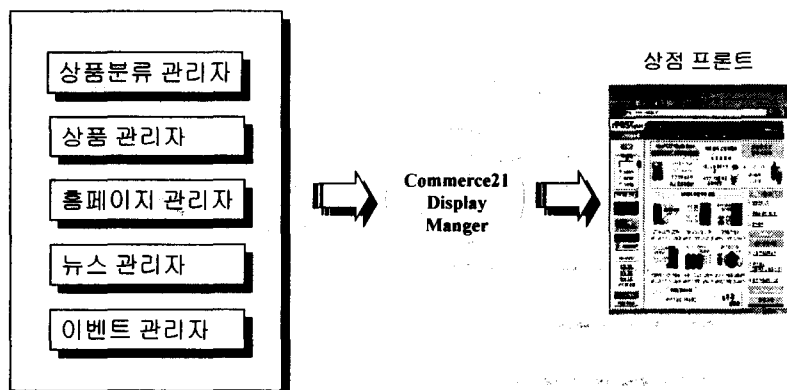
시스템 특징

- 테스트 상점과 서비스 상점을 분리 운영함으로써 사용자 오류 최소화
- 쇼핑 에이전트를 통한 상품추천 기능 제공
- 모든 운영 및 관리기능을 WUI(Web User Interface)하에 진행
- 타 쇼핑몰과의 비교 검색을 통한 차별화된 고객 서비스
- 다양한 백 오피스 기능 제공
- 상품의 주문/배송통보/배송/배송확인 상황을 추적하는 종적조회 기능
- SSL및 SET 을 통한 카드 결제 지원

상점 프론트 구성



상점관리 시스템

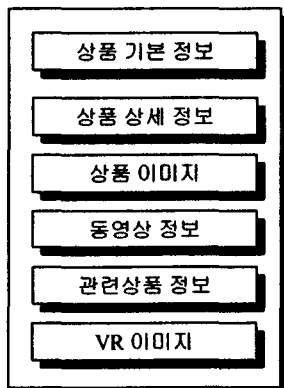


상점관리 시스템 기능

- 상품분류 관리자 : 상품분류 등록/수정/삭제
상품분류의 위치 이동
- 상품 관리자 : 상품의 정보 등록/수정/삭제
상품의 속성 정보 등록/수정/삭제
- 홈페이지 관리자 : 홈페이지 구성 형태와 템플릿 선택
홈페이지의 구성 항목 관리
- 뉴스 관리자 : 신상품 뉴스, 공지사항등을 관리
- 이벤트 관리자 : 이벤트 상품등록, 이벤트 기간 관리
공동구매, 경매, 한정판매, 할인판매 관리

상품 관리자

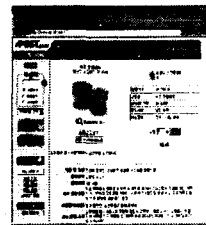
상품정보



Commerce21
Goods
Manager

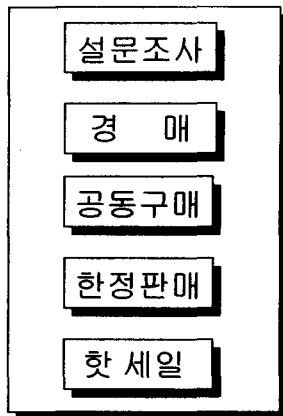


상품 페이지



이벤트 관리

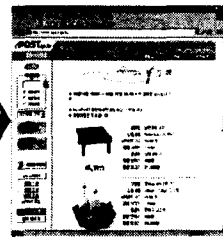
이벤트 기획



Commerce21
Event
Manager



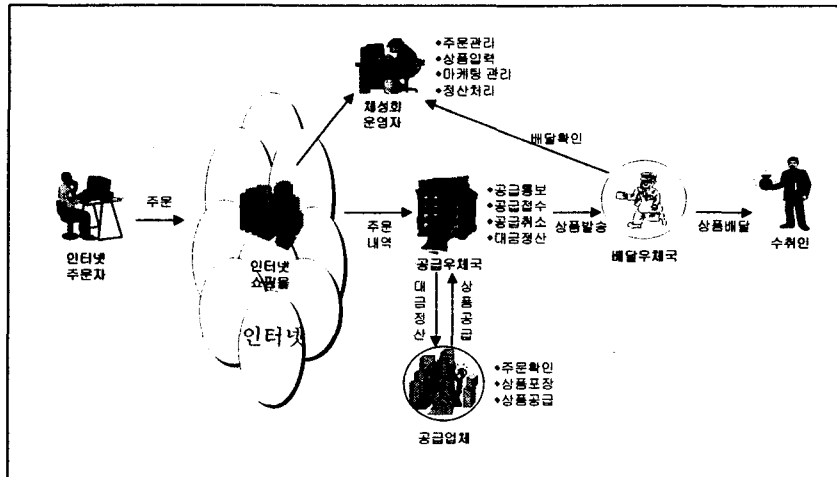
이벤트 페이지



BackOffice 기능

- 회원관리 : 회원등록, 수정
회원정보를 통한 이벤트 대상 회원 선정
- 주문관리 : 교환처리, 반품 처리, 환불처리
주문서 이메일 발송, 주문내역 조회
- 배송관리 : 배송대상 리스트 출력, 배송처리
배송상태 조회
- 정산관리 : 매출원장 관리
공급업체별 정산
- 현황분석 : 시간대별/페이지별/상품별 접속현황 분석
시간대별/성별/연령별/직업별 매출 분석

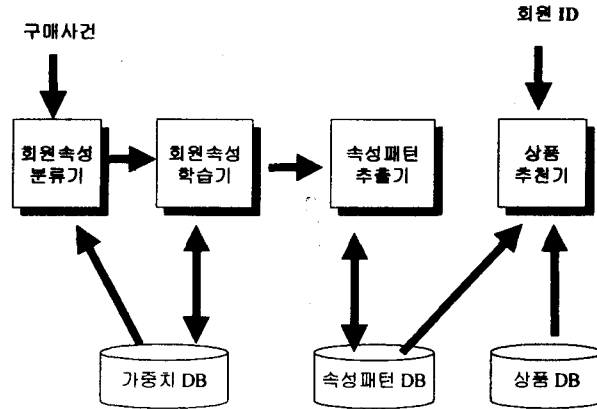
주문 및 배송 처리



Personalized Shop Agent

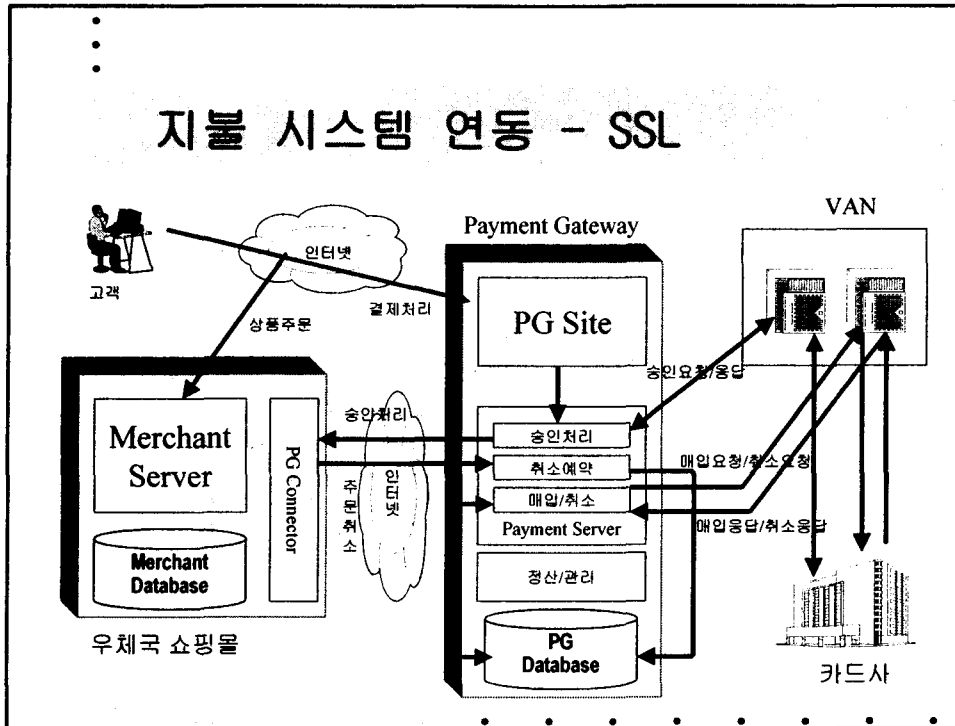
- 고객의 구매 선호도를 추출하는 기능
- 고객의 구매패턴을 분석하여 각 고객에게 적합한 상품을 추천
- 고객의 회원 속성 패턴을 학습하여 적합한 상품을 추천
- 서로 관련이 있는 상품을 추천 (Cross-Selling)
- 고객이 선택한 제품보다 더 고가의 상품을 추천 (Up-Selling)
- 상품추천 기능을 이용 특정 고객을 위한 개인 상품 구성

상품추천시스템 구조도



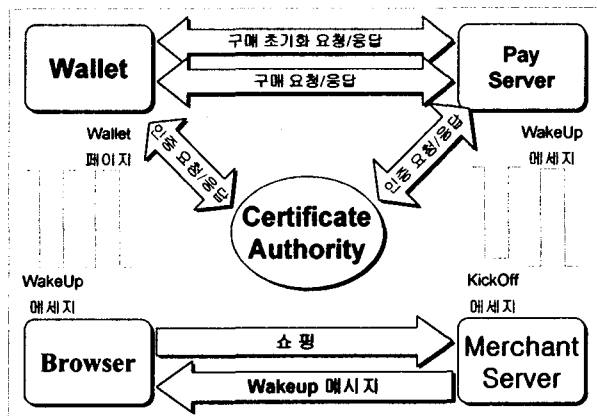
지불 시스템 연동

지불 시스템 연동 - SSL



지불 시스템 연동 - SET

(1) 구매 및 인증처리 구조



지불 시스템 연동 - SET

(2) 전자지갑 기능

주요기능	내 용	비 고
카드등록	<ul style="list-style-type: none"> 신용카드 등록/삭제 인증 신청/등록/관리/취소 	
지불정보 관리	<ul style="list-style-type: none"> SET적용 상품과 통신 지불카드 선택 및 구매내역 확인 지불정보 암호화 및 전자서명 	
계좌정보 관리	<ul style="list-style-type: none"> 신용카드 계좌정보 관리 구매정보 관리 	
사용자정보 관리	<ul style="list-style-type: none"> 사용자 신상기록 관리 사용자 비밀번호 관리 	

지불 시스템 연동 - SET

(3) Pay Server의 기능

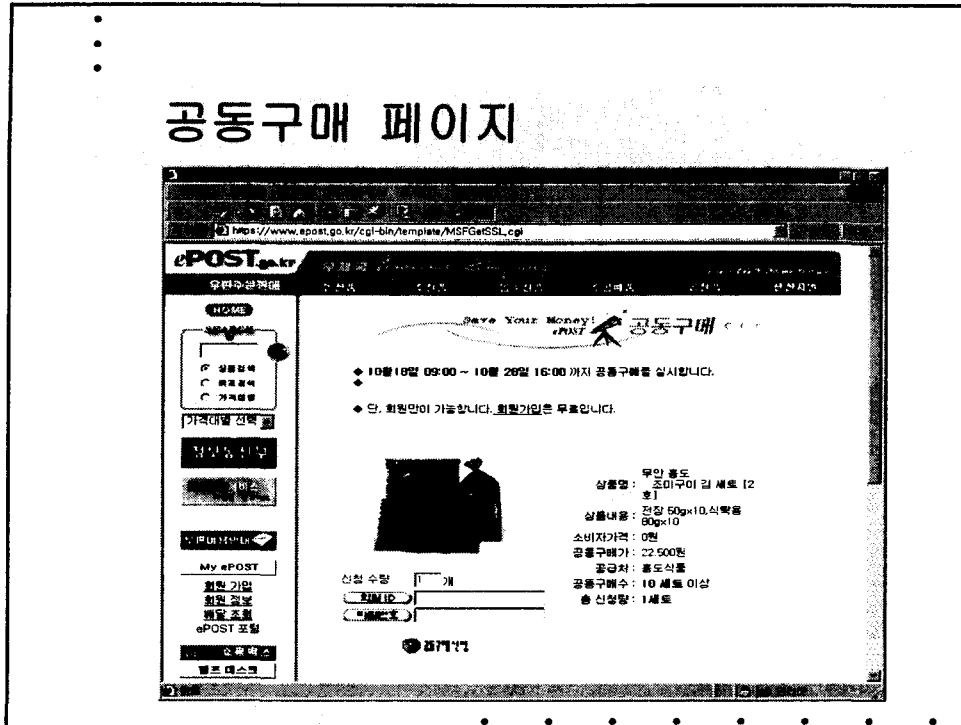
주요기능	내 용	비 고
상점등록	<ul style="list-style-type: none"> 상점 등록/삭제 상점 인증 신청/등록/취소 관리 	
지불정보 관리	<ul style="list-style-type: none"> SET적용 PG 및 전자지갑 사용자와 통신 SET 지불 메시지 생성 승인요청 및 확인 주문 및 지불정보 암호화 및 전자서명 	
주문정보 관리	<ul style="list-style-type: none"> 트랜잭션 및 상점별 정보관리 SET 주문 메시지 생성 소비자 구매 요청 재확인 쇼핑내역 관리 	
배치처리	<ul style="list-style-type: none"> 승인 및 지불에 관련된 배치처리 	

웹 페이지 구성

우체국 쇼핑몰 홈페이지



공동구매 페이지



타 쇼핑몰과의 비교검색

