

웹기반 영양정보서비스 시스템

숙명여자대학교 정보과학부

김교정

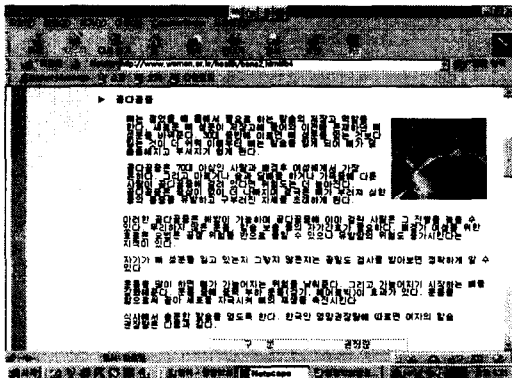
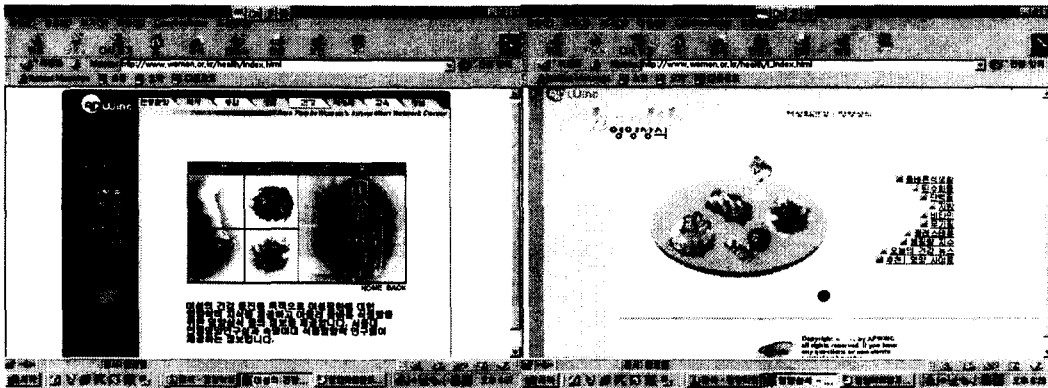
I. 웹기반 영양정보서비스 시스템 종류

일반적인 영양정보 제공 시스템

- 모든 사용자에게 일반적으로 알아야 하는 건강 상식, 영양상식등 영양관련 정보를 제공하는 시스템이다. 학교, 공공기관 등에서 무료로 제공되고 있으며 사용자의 상호작용보다는 올바른 건강 및 영양 정보제공에 목적이 있다.

예제) 아태여성정보통신센터 건강정보서비스

(<http://www.women.or.kr/health/>)

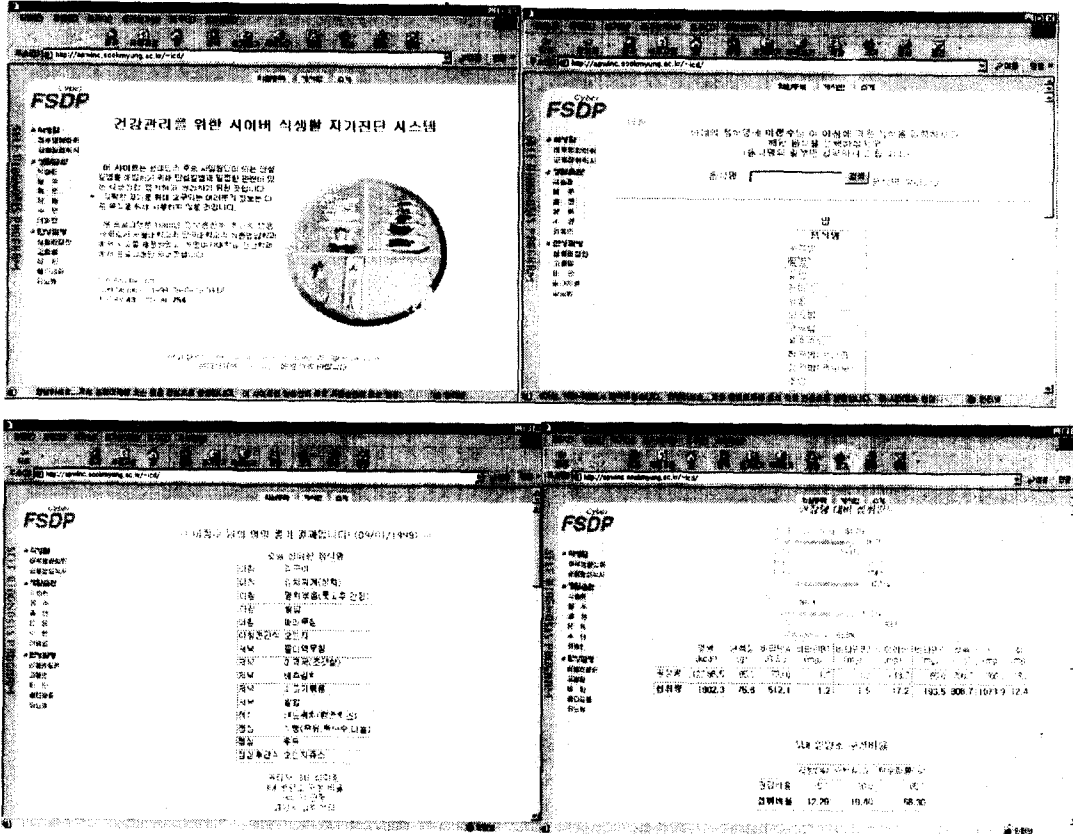


영양 및 건강 평가 정보서비스 시스템

- 평가서비스란 사용자의 회원 등록 정보를 기반으로 하여 사용자에게 영양 및 건강 평가 항목을 on-line으로 입력받아 그 평가 결과 정보를 제공하는 서비스를 말한다. 사용자의 활발한 상호작용을 요구하는 시스템이다.

예제) 건강관리를 위한 식생활 자가진단시스템

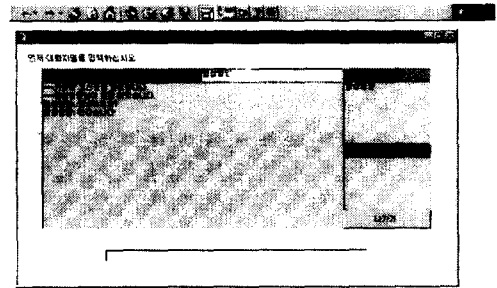
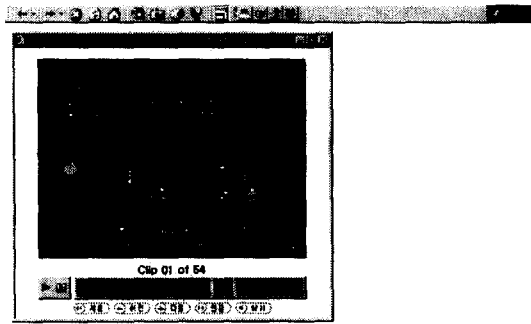
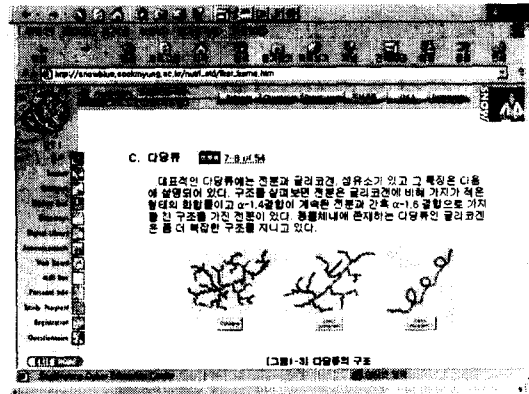
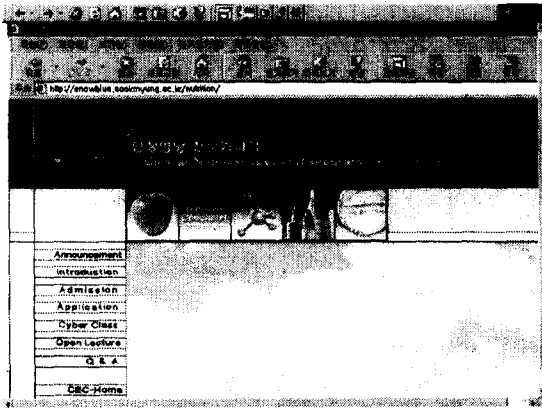
(<http://apwinc.sookmyung.ac.kr/~icd>)



▶사이버 대학 - 영양 및 건강 교육 서비스 시스템

건강 영양 관련 정보강의 서비스를 시간적 공간적 제약없이 반복하여 수강할 수 있다. 주제별 질의 응답 서비스제공, 사이버 강의실 내의 온라인 토론 서비스, 강의실내 디지털도서관 검색서비스를 제공한다.

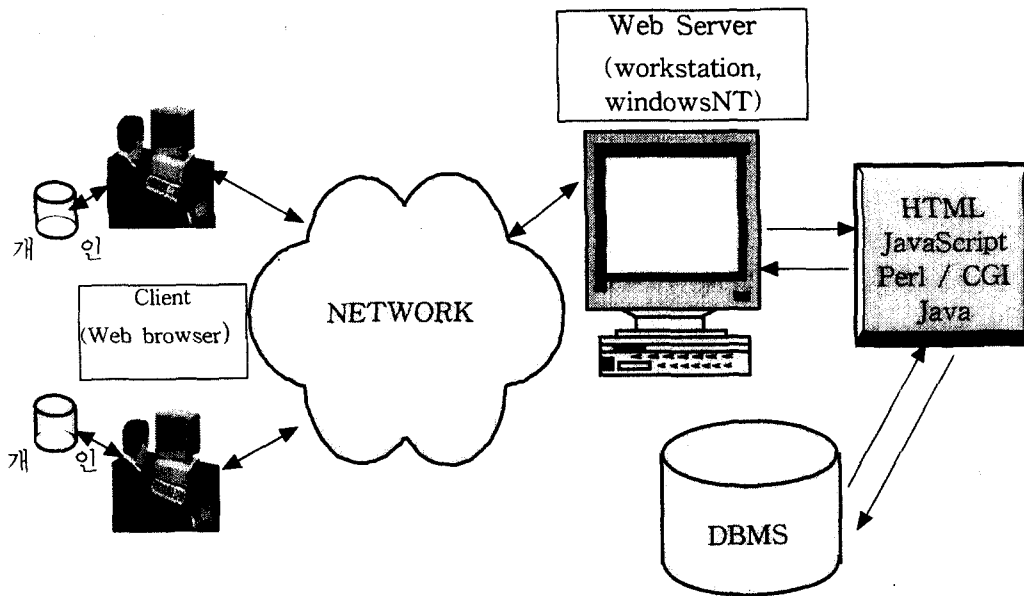
예제) 숙명여자대학교 사이버 임상영양전문가과정
 (http://snowblue.sookmyung.ac.kr/nutrition/)



II 영양정보서비스 시스템 구축 시스템 환경

웹정보서비스시스템은 웹을 통해 정보를 관리, 서비스하는 시스템이며, 웹페이지와의 차이점은 대량의 정보를 효율적으로 운영하기 위해 데이터베이스와 연동하고 있다는 점이다.

웹서버는 웹서비스를 제공하는 시스템으로 크게 두 종류로-유닉스(UNIX) 플랫폼과 윈도우즈 NT 플랫폼 - 나뉘어 진다.



▶ 웹 서버 시스템 운영체제(OS)

인터넷상에서 웹 정보를 제공해 주기 위한 시스템 운영체제로서, 크게 두가지 기반으로 나뉜다.

- UNIX : workstation(RISCCPU)기종으로 SUN,SGI,HP,IBM 등이 있다
- 윈도우즈 NT: PC(Intel 계열 CPU)기종으로 Compaq,HP,IBM 등이 있다.

▶ 웹 데이터 베이스 관리 시스템 (Web DBMS)

웹 데이터 관리 시스템은 인터넷상에서 사용자의 정보를 수집하고 관리해주는 시스템으로 다음과 같은 종류가 있다.

- Informix Universal Server (IUS)
- ORACLE
- MS Access

IUS 와 ORACLE은 서버가 워크스테이션인 경우 주로 사용되어지며, MS Access 인 경우는 윈도우즈 NT 서버에서 사용되어진다.

▶ 웹 문서 개발 도구

웹 문서 개발은 일반 사용자가 사용하기 쉽고 편리하게 설계되어야한다. 단순히 정보를 제공하는 웹 문서라면 표준 HTML 형식만을 따르면 되지

만, 사용자와 대화형식의 문서 작성인 경우에는 Java, script, CGI, Perl 등을 같이 이용해야만 한다.

- 표준 HTML
- Java
- CGI/ Perl
- script 문서 : JavaScript, VBScript, perlscript, shellscrip 등

▶ 웹 브라우저

사용자가 웹 정보를 제공받기 위해 갖춰야만 하는 소프트웨어로, Netscape사의 navigator와 MS사의 Explorer 제품 등이 있다.

웹기반 정보서비스시스템의 성공 요인

- ▶ 정보구조 (Information Architecture)의 명확한 정의 및 설계
- ▶ 정보의 효율적인 수집/분류/서비스
- ▶ 충실한 콘텐츠
- ▶ 다양하고 지속적인 서비스
- ▶ 효율적인 웹 데이터베이스 구축 및 관리
- ▶ 홍보