

1997

UNIERP

한국정보시스템학회 추계 학술대회

중소기업을 위한
한국형 전사적관리시스템

UNIERP

1997. 11.

발 표 자 : 신한정보시스템주식회사
컨설팅팀 팀장
김 은 수



Authorized Business Partner & Solution Provider

SIS

- OMEGA System(MRP II)을 통해 현장 적용한 Know-how에 바탕을 둔 PKG
(40여개사 현재 운영중)

- 인사/회계/원가 등 제조 전반의 정보 흐름을 체계화
수주 - 생산 - 출하 일관 시스템을 근간으로 한 System 개발
(Right Time, Right Place, Right Part, Right Amount)

- 전사적 차원의 PI(Process Innovation)적용에 체계적 대응

- Client/Server 기술을 갖는 개방형 구조

□ 추진 경과

- 90. 7 OMEGA CISAM Ver. 사업시작
- 94. 1 OMEGA RDB Ver. 사업시작
- 95.12 OMEGA WINDOWS Ver. 사업시작
- 96. 6 ~ 97. 5 UNIERP V1.0
- 97. 6 ~ 98. 3 UNIERP V2.0

□ 사용 현황 ('96말)

- 그룹 협력업체 : 30 개 SITE.
- 일반 중소기업체 : 10 개 SITE.

□ 업체 현황 ('96말)

조립	화학	사출	기계	종이	프레스	통신	유통	가구
25	3	2	1	2	2	2	2	1

- Parameter Setting to Implement
- Database Integration
- Business Data Consolidation
- Enterprise-wide Process Innovation
- Globalization → multi-currency, multilingual
- Open System → Unix, WindowsNT
- Multi-vendor Installation & Support

기능적 측면

- 분리/통합 운영체계
 - 시스템을 모듈화하여 모듈별 적용 용이
- 한국적 제조현장에 적합
 - 6년에 걸친 통합시스템의 현장 적용 노하우 반영
- 다양한 원가관리 기능 보유
 - 필요한 시점에 즉시 제조원가를 산출하며
경영자 관점의 정보제공

사용자 측면

- 사용하기 쉽고, 단순한 화면 구성
 - 단순 조작법으로 사용자의 친숙성 높임
- EUC(End User Computing) 환경의 극대화
 - 강력한 보고서 작성기 및 표준적인 다수의 OA 도구 지원
- 사용자 측면에서 고려한 매뉴얼, 도움말 제공
 - 업무 중심, GUI 환경

'97

UniERP의 특징

UNI ERP

한국정보시스템학회 추계 학술대회

기술적 측면

- 최적의 GUI 환경
- 최신 기술 지원으로 WEB 환경 구현
 - 모든 EIS 화면은 WEB 으로부터 접근
- 현장 중심의 Workflow 제공 (UNIWARE)
- DDE, OLE 등을 이용하여 다른 S/W 인터페이스 용이
- 독자적인 프로젝트 방법론 보유
- 주기적인 체계적인 Version Up Plan 수립
 - 기존 고객 시스템의 유지보수 및 확장 용이

ATO(Assemble-To-Order)

PC 조립, 엔진부품, 사무기기, 자동차부품, 전기/전자부품

 MTS(Make-To-Stock)

가구, 소비재, 소모성 자재, 치공구 부품, 산업 설비의 일부

 CTO(Configure-To-Order)

자동차 부품, 항공기 제작, 발전설비, 전기설비, 방산

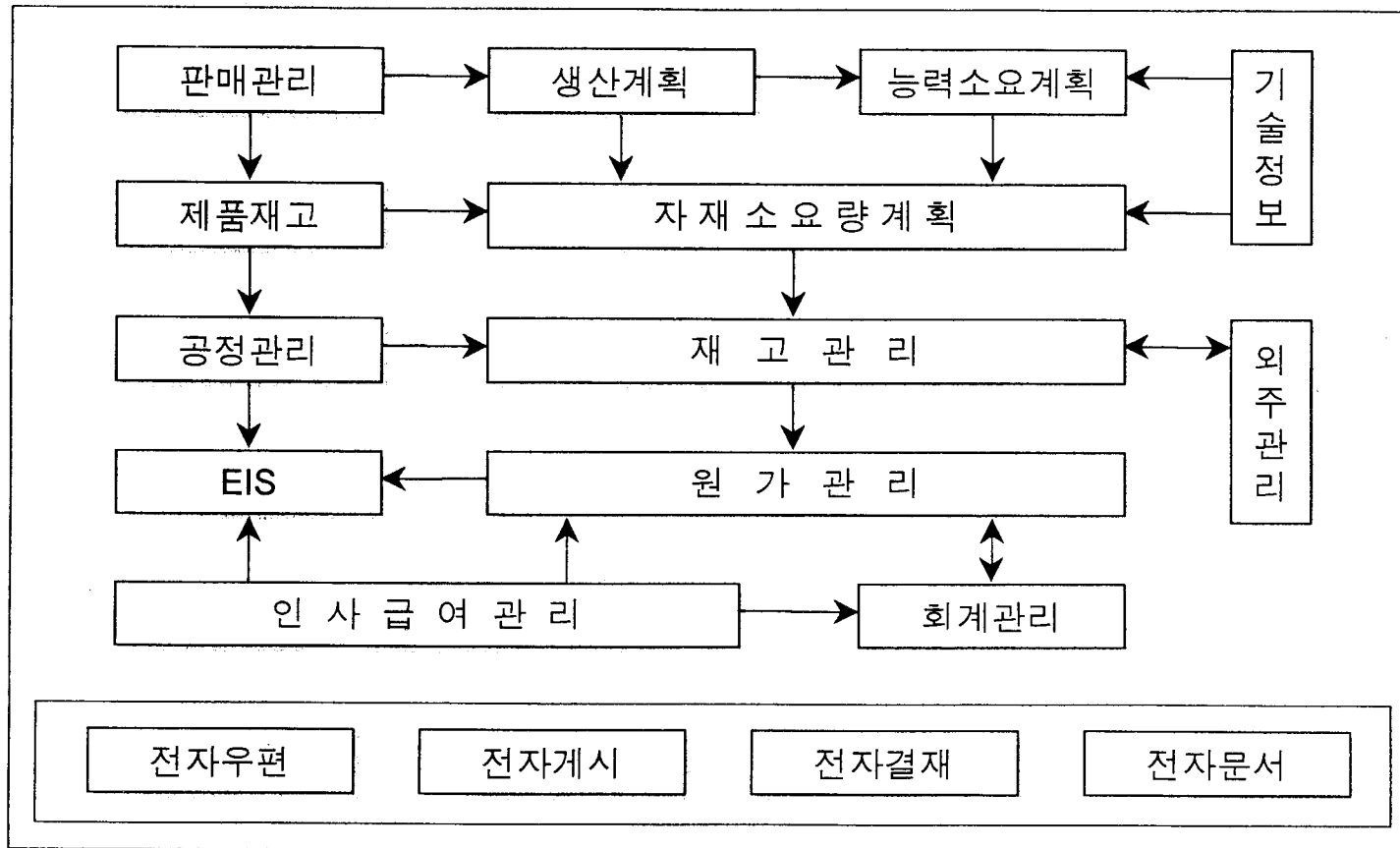
 Mixed Mode



UniERP 의 기능 구조도



한국정보시스템학회추계학술대회



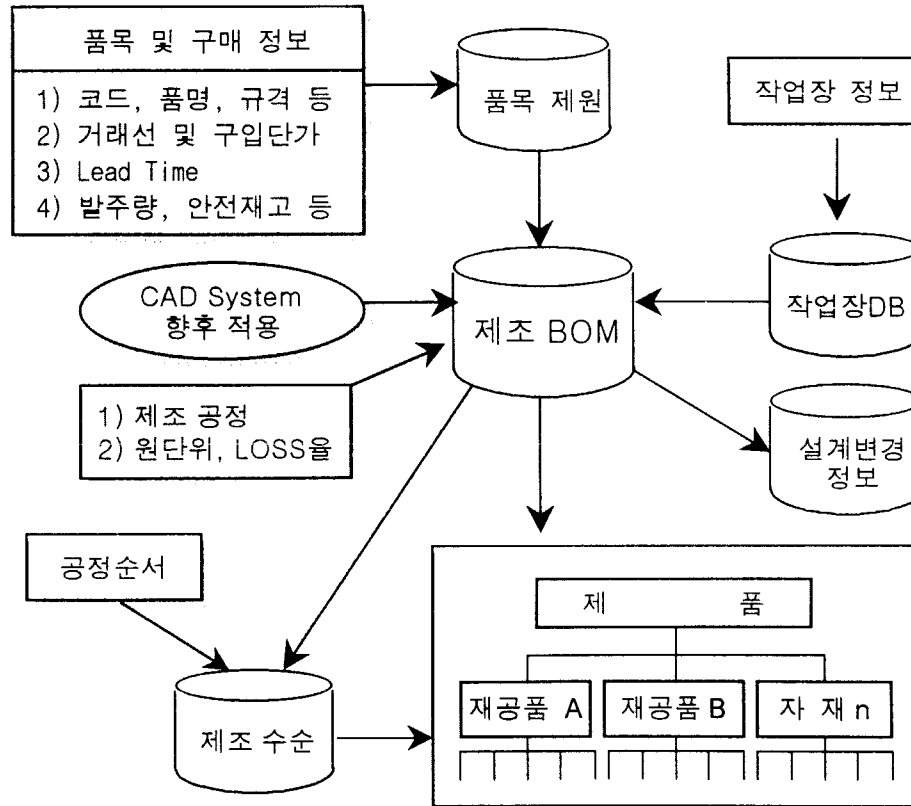
기준 정보 관리

개 요

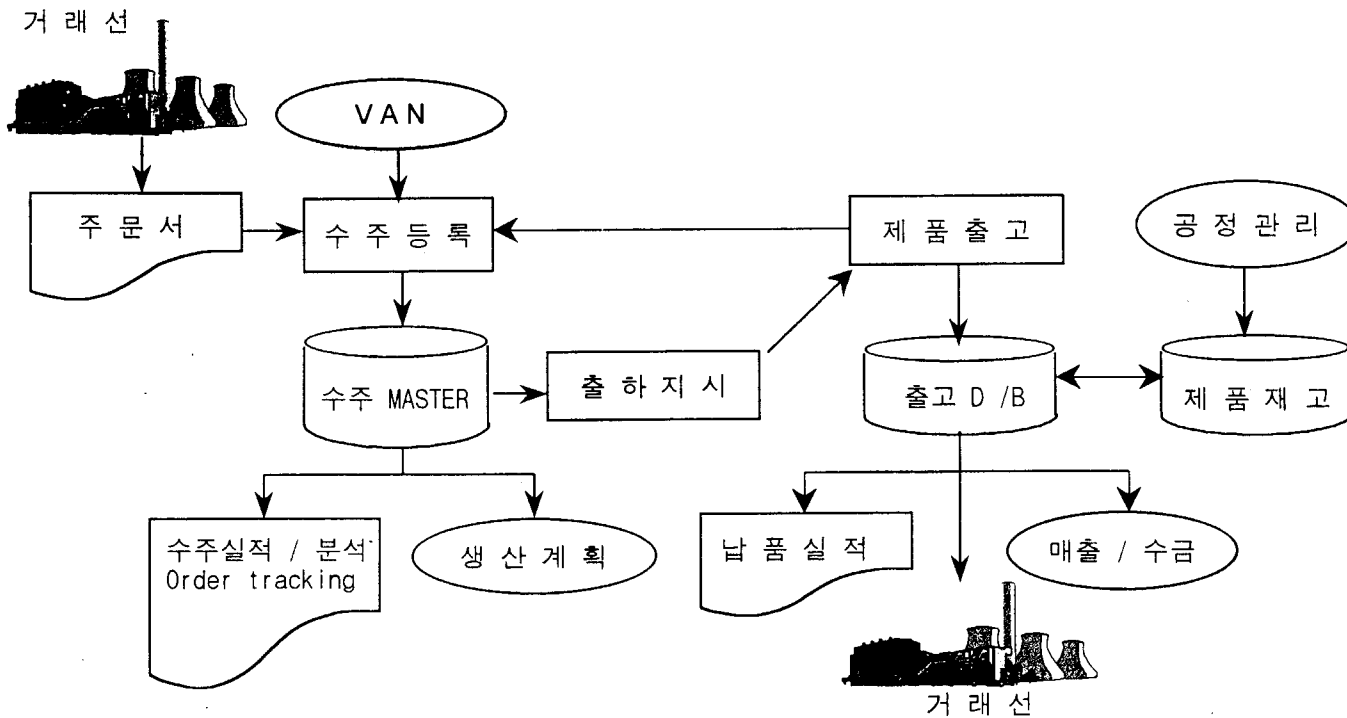
- 품목별 코드부여
- 제조 형태에 따른 제조 BOM 구성
- 구매/제조 기본정보 관리
- 설계변경에 따른 BOM 연동 관리

효 과

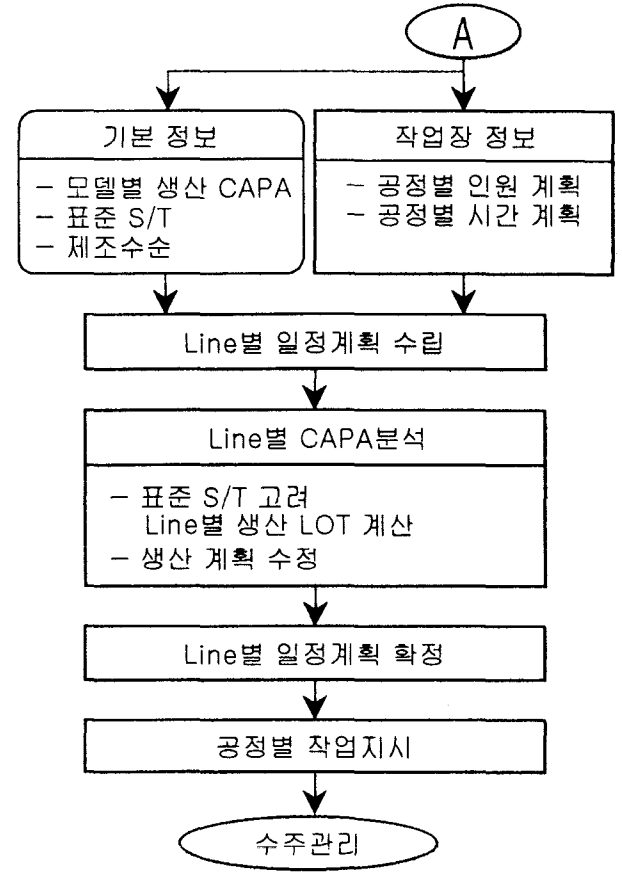
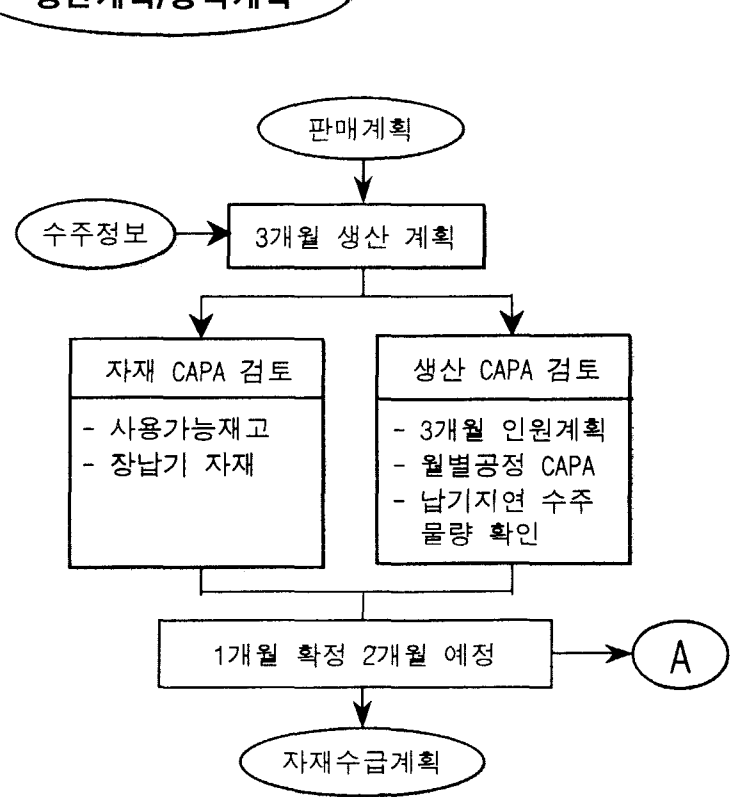
- 신속하고 정확한 부품 및 제품 구성 관리
- 구매기본 정보에 의한 자재수급 계획 수립가능
- 제조 수순에 의한 공정별 CAPA분석 및 작업지시 관리



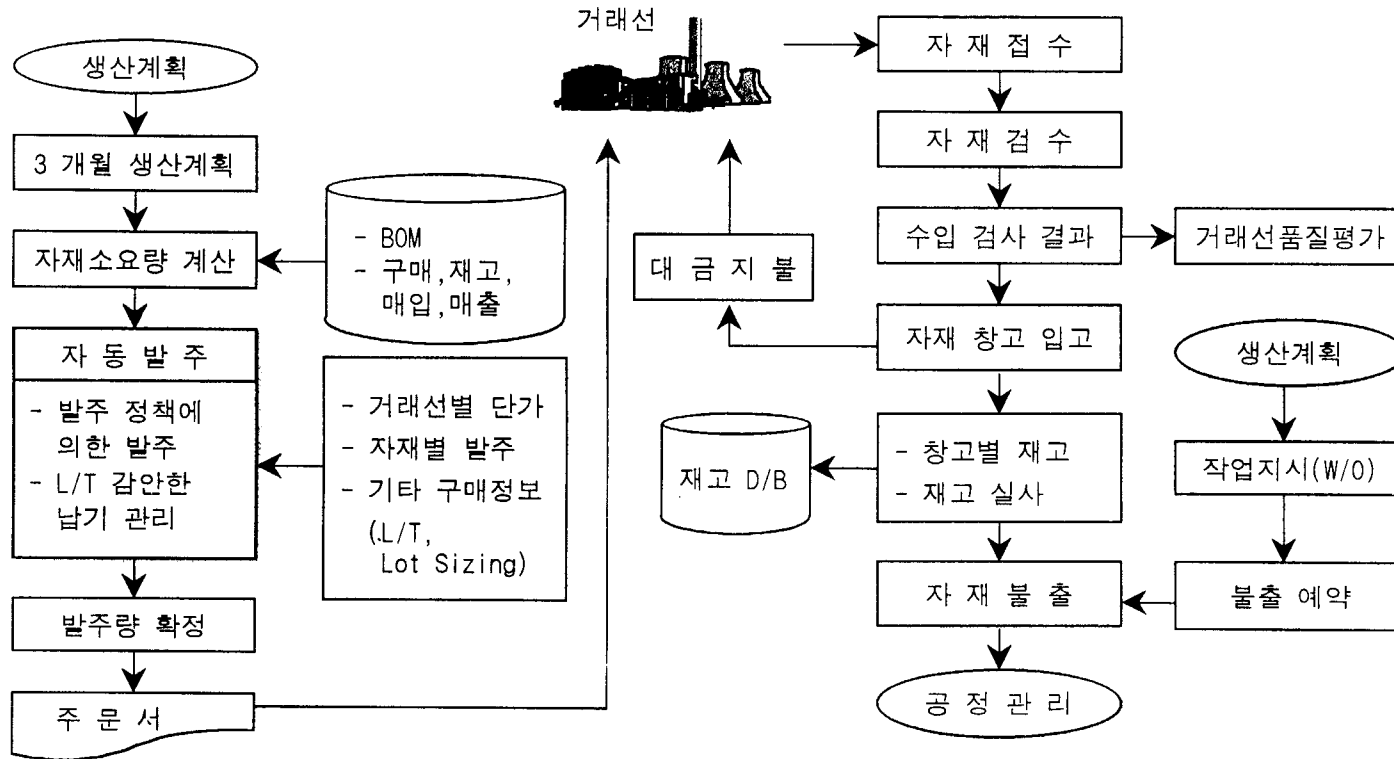
수주 및 출하 관리



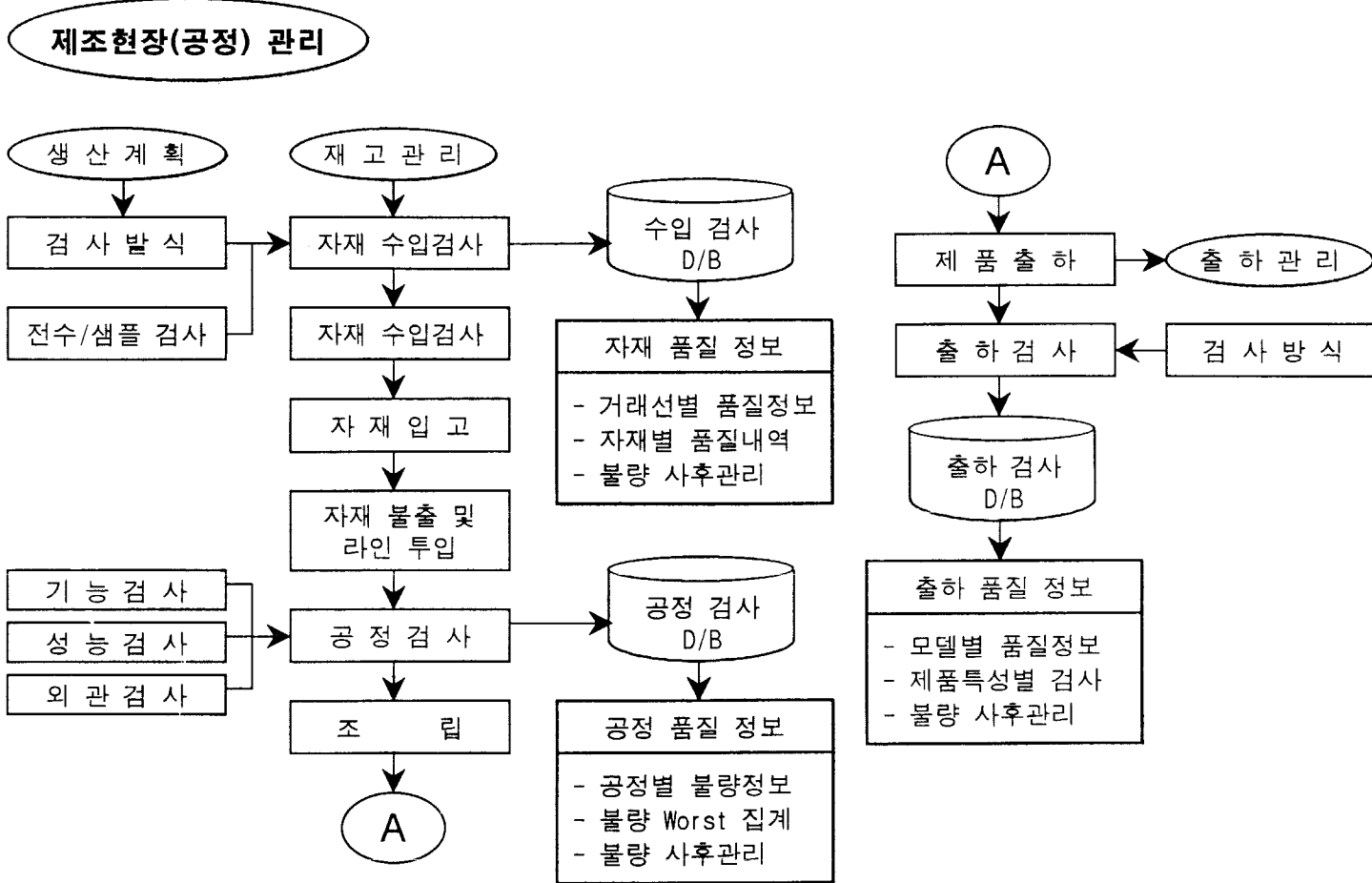
생산계획/능력계획



자재소요계획/재고관리



- 614 -



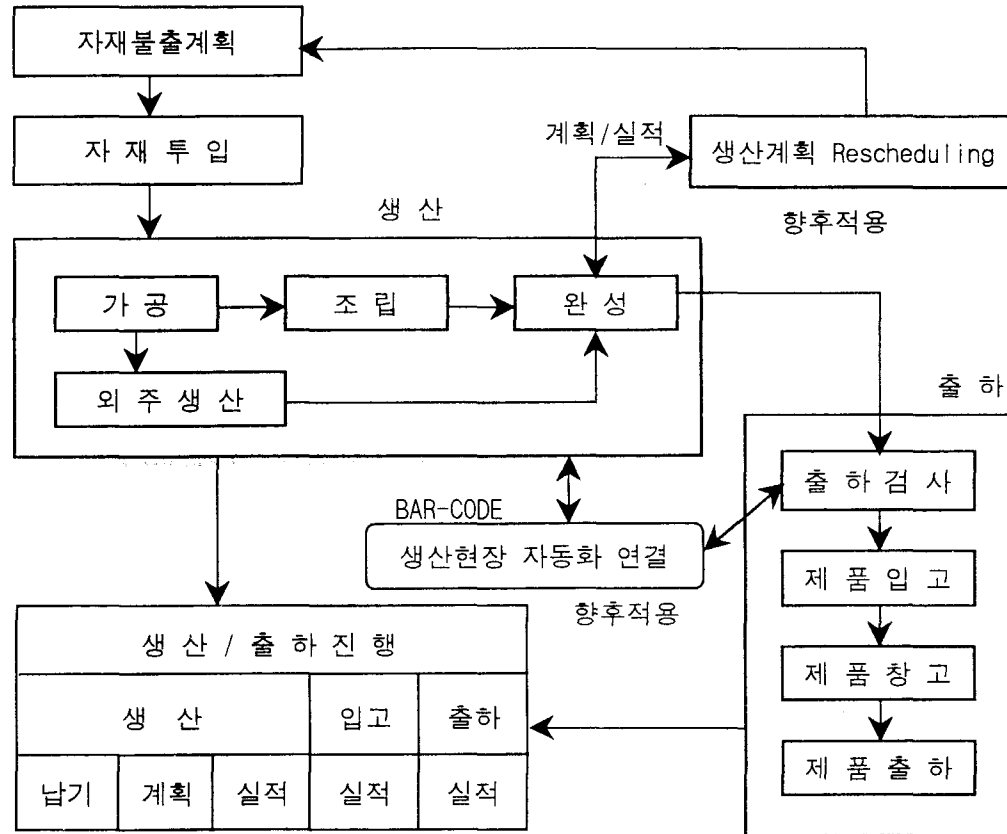
생산/출하 진행

개 요

- 자재투입에서 제품출하까지
각 생산라인의 Model 진행정보를
온라인으로 확인하여 통합관리

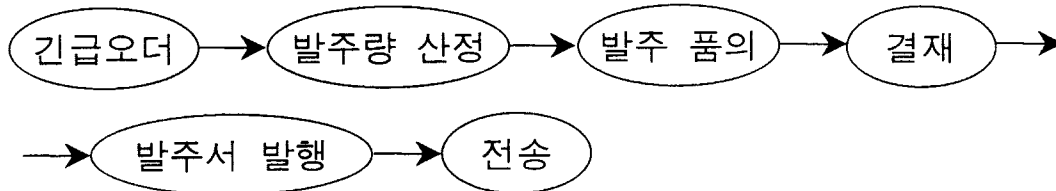
효 과

- 생산진행 및 제품재고 정보의
생산/영업부서간 물류정보 공유로
마케팅 능력 강화
- 향후 자동화 시스템 도입으로
실시간 실적 집계 및 생산 관리
효율의 향상





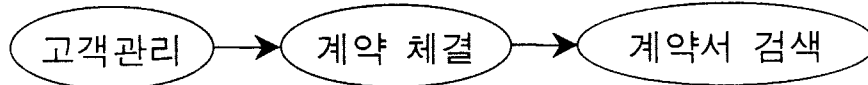
결재



우편



문서



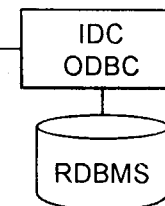
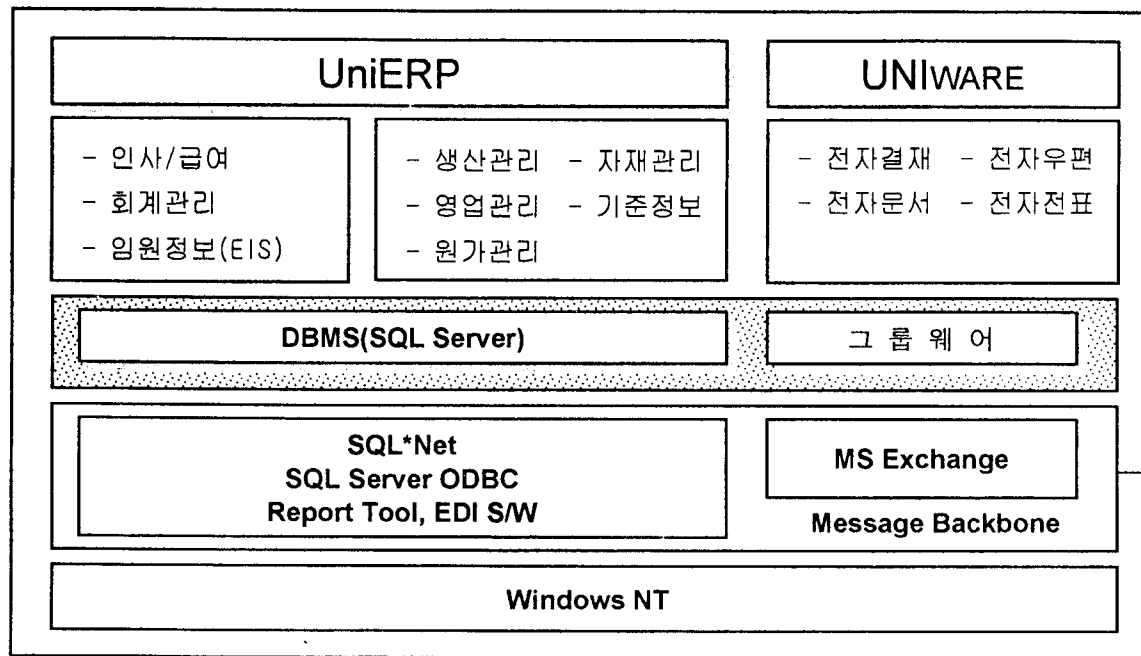


UniERP의 기술 구조

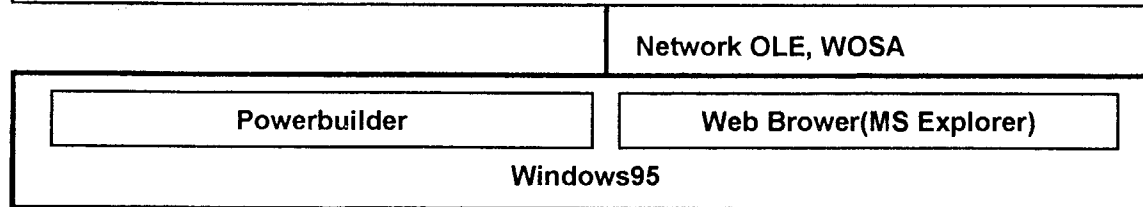


한국정보시스템학회추계 학술대회

Server



Client





- 지속적인 기능의 보완
 - 파라메타 확대, 3-rd Party 기능 모듈 추가

- 경영정보, 관리정보, 기술정보의 통합화 실현

- 기술 진보에 대한 대응
 - Version 1.0 Client/Server Architecture
 - Version 2.0 Intranet Architecture
 - Version 3.0 Object-Oriented Technology