

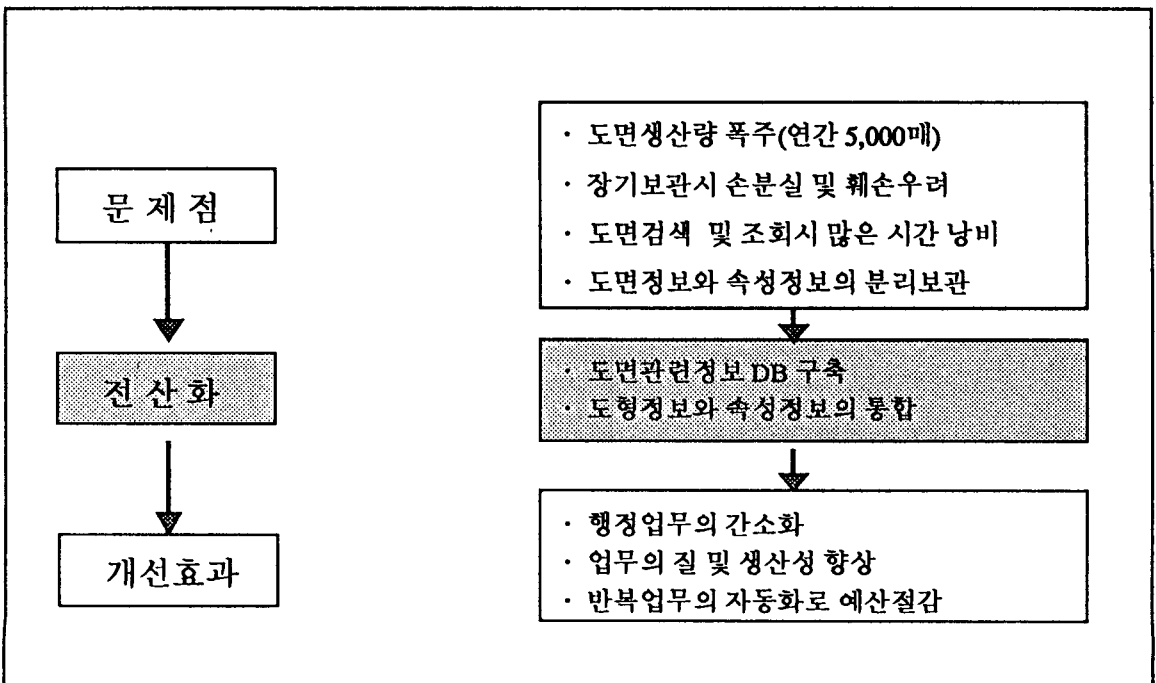
항만종합도형정보시스템(PORTGIS) 전산화

*연영진 **정규장
* 해운항만청 개발국 사무관
**(주)유니씨시스템코리아 이사

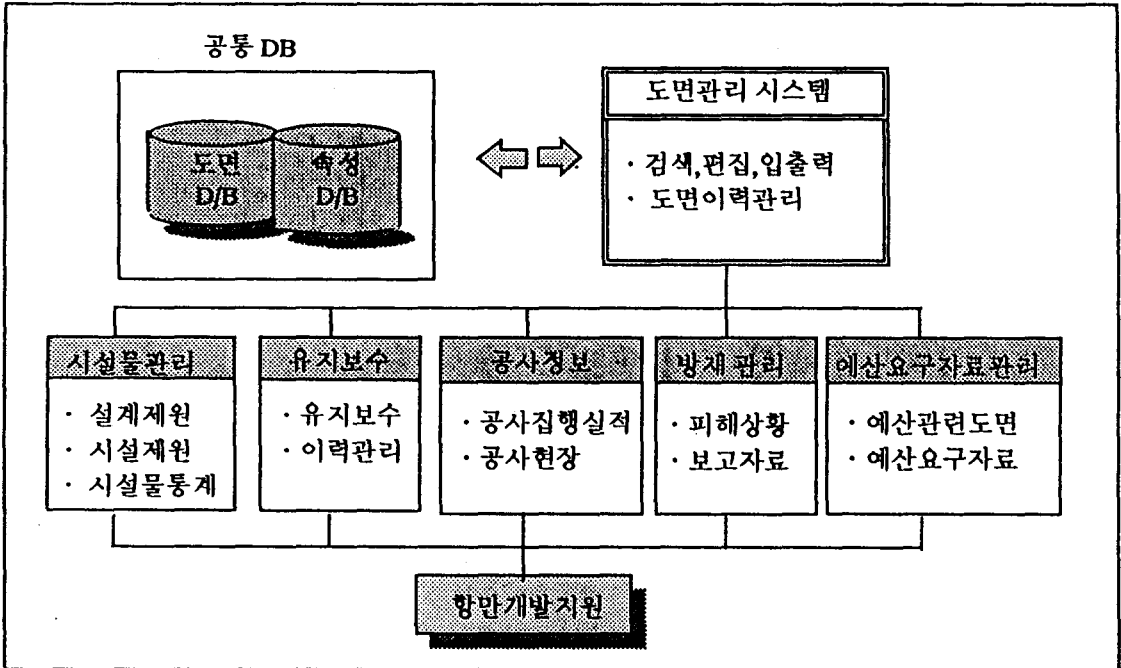
요 약

항만의 개발 및 건설업무의 중요한 정보인 각종도면을 전산입력하고 이를 이용관리할 수 있는 시스템을 전산화 개발하여 도면의 이용 및 관리업무를 획기적으로 개선함과 동시에 항만개발 및 건설관련업무를 기존의 문자정보 위주의 DB에서구현 할 수 없는 도면정보를 신기술인 컴퓨터 매핑시스템을 활용하여 공간적이고 시각적으로 표현이 가능한 통합 DB구축을 목표로 하고 있어 향후 항만건설관련 분야에서 많이 이용 될 것이다

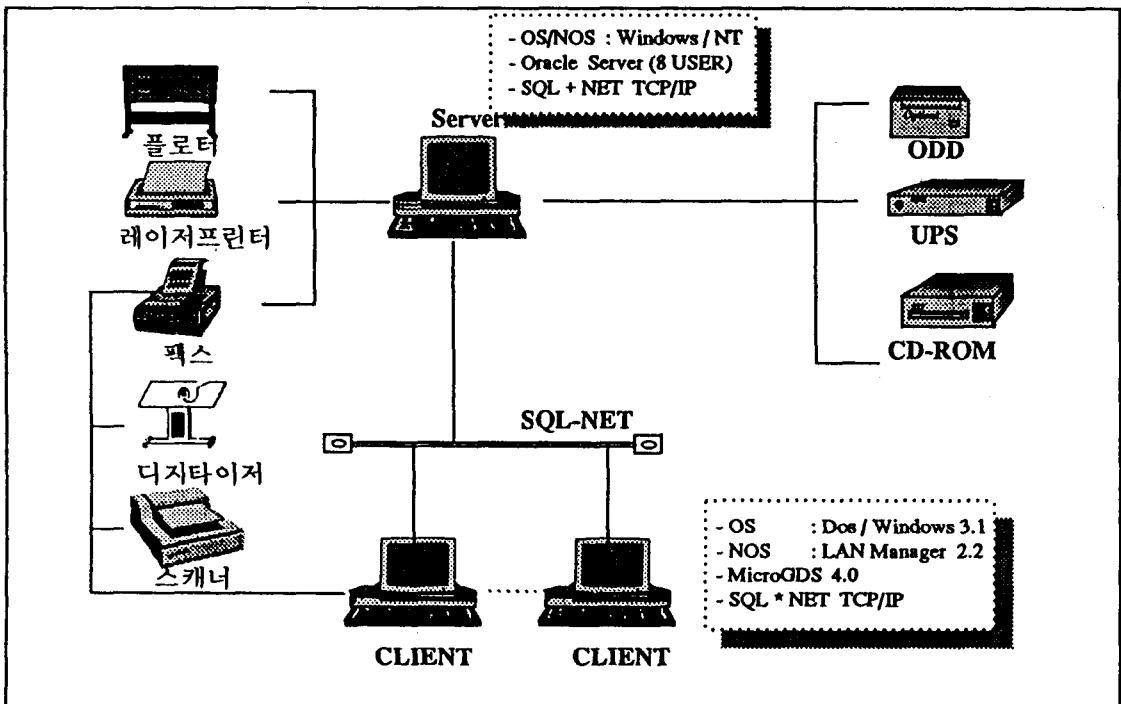
1. 전산화 목표



2. 시스템 구성도

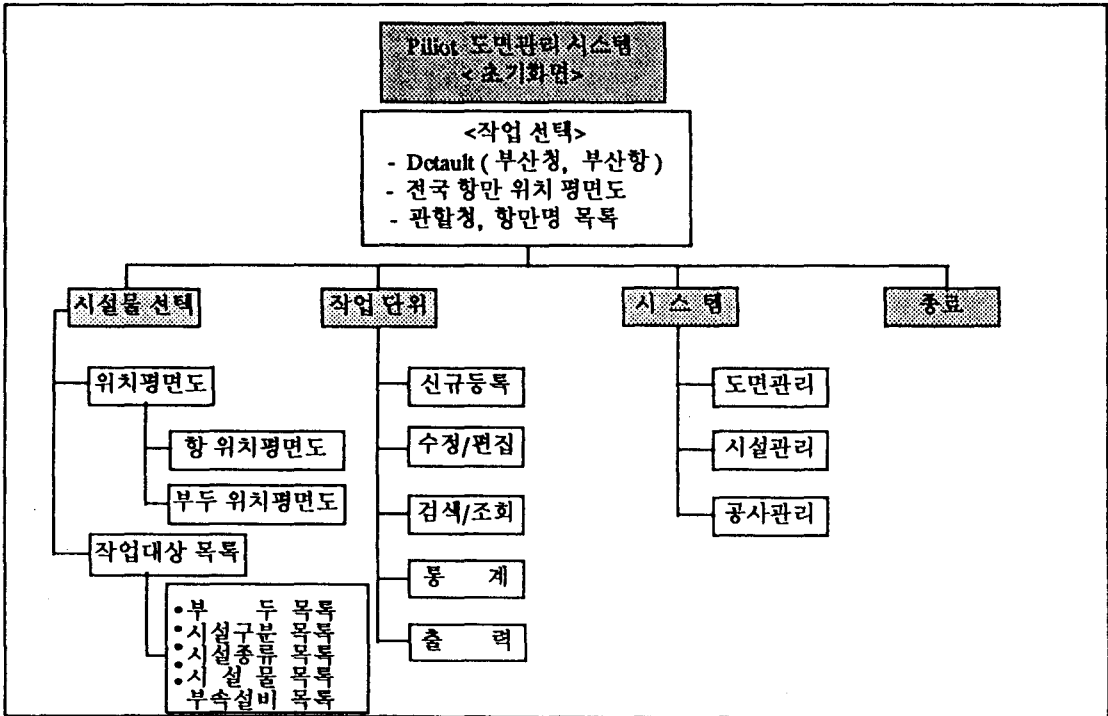


3. NETWORK 구성도

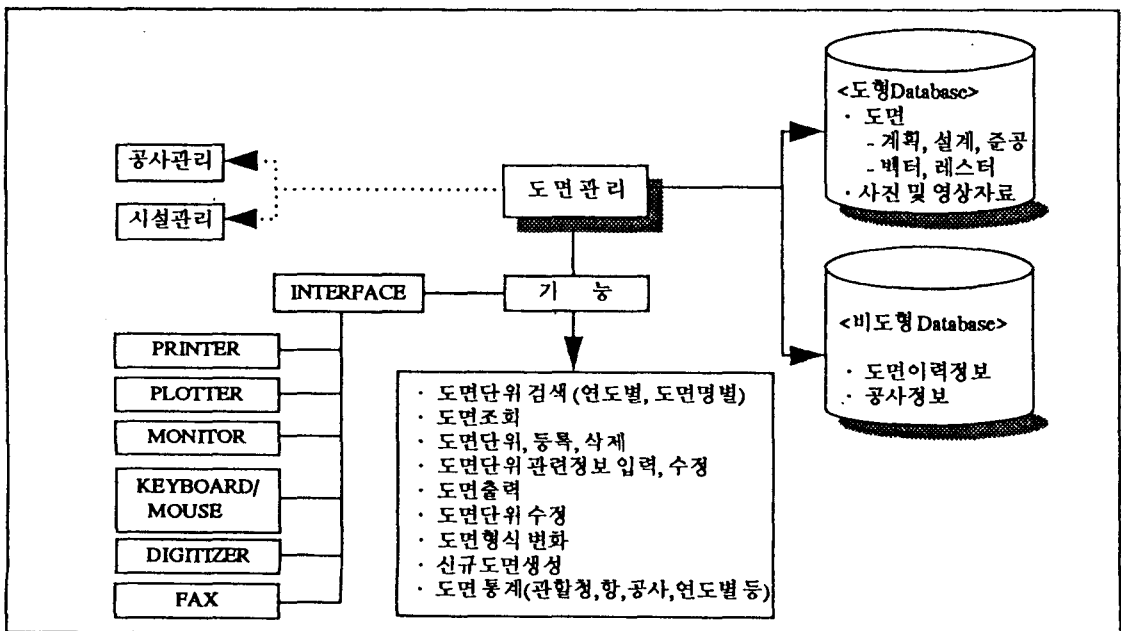


4. 전산화 내용

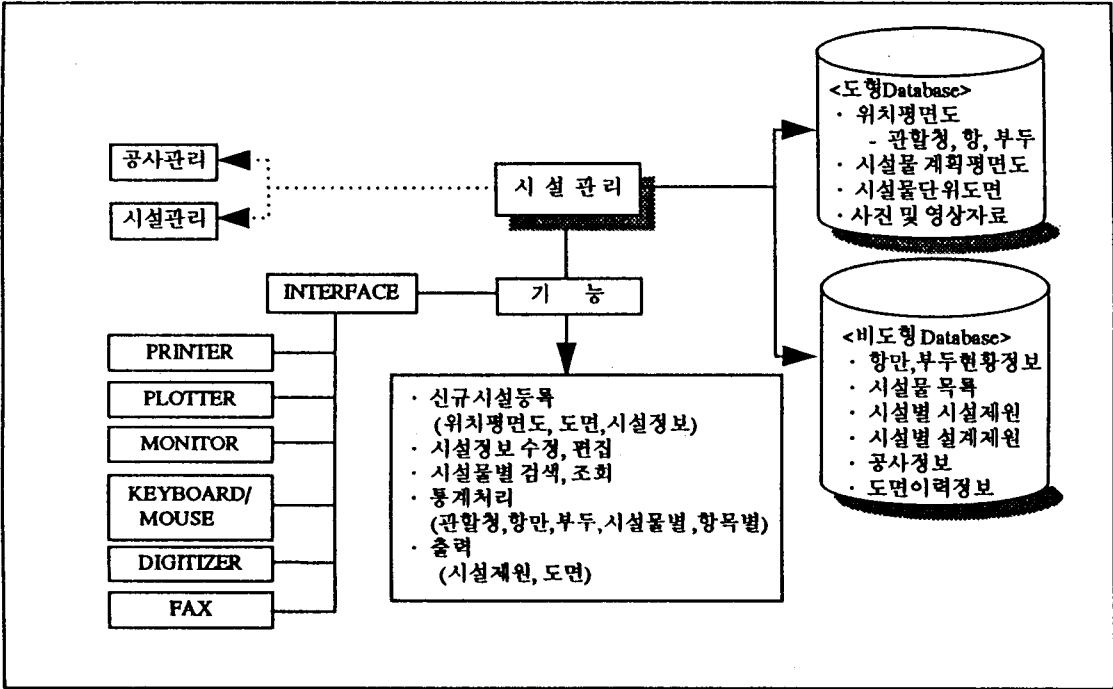
가. 메뉴구성도



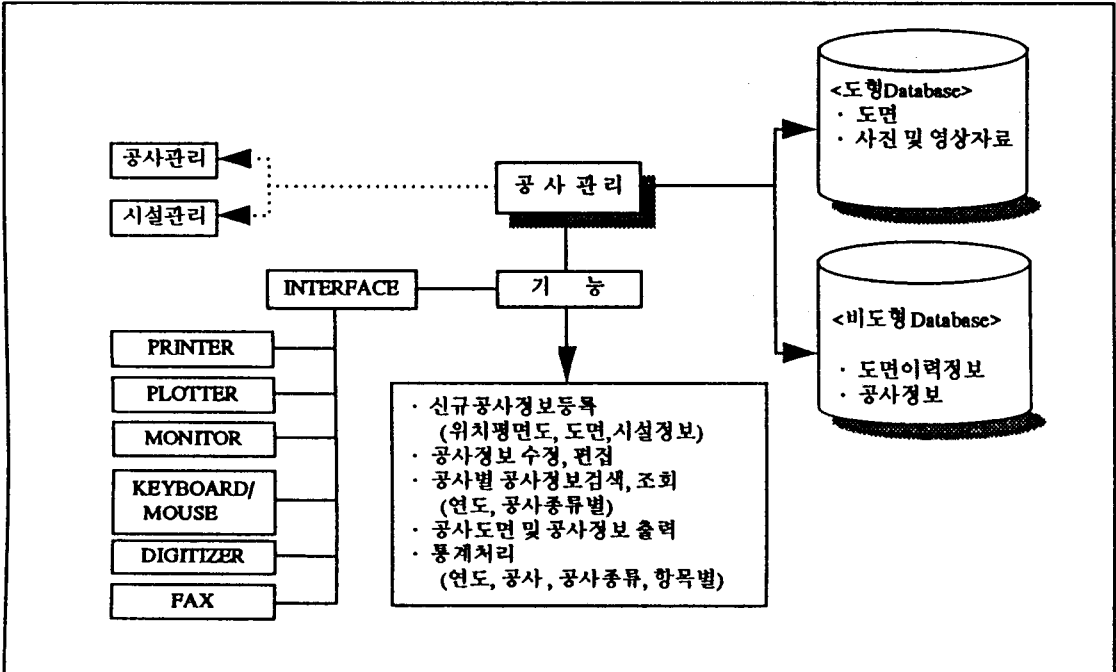
나. 도면관리 시스템



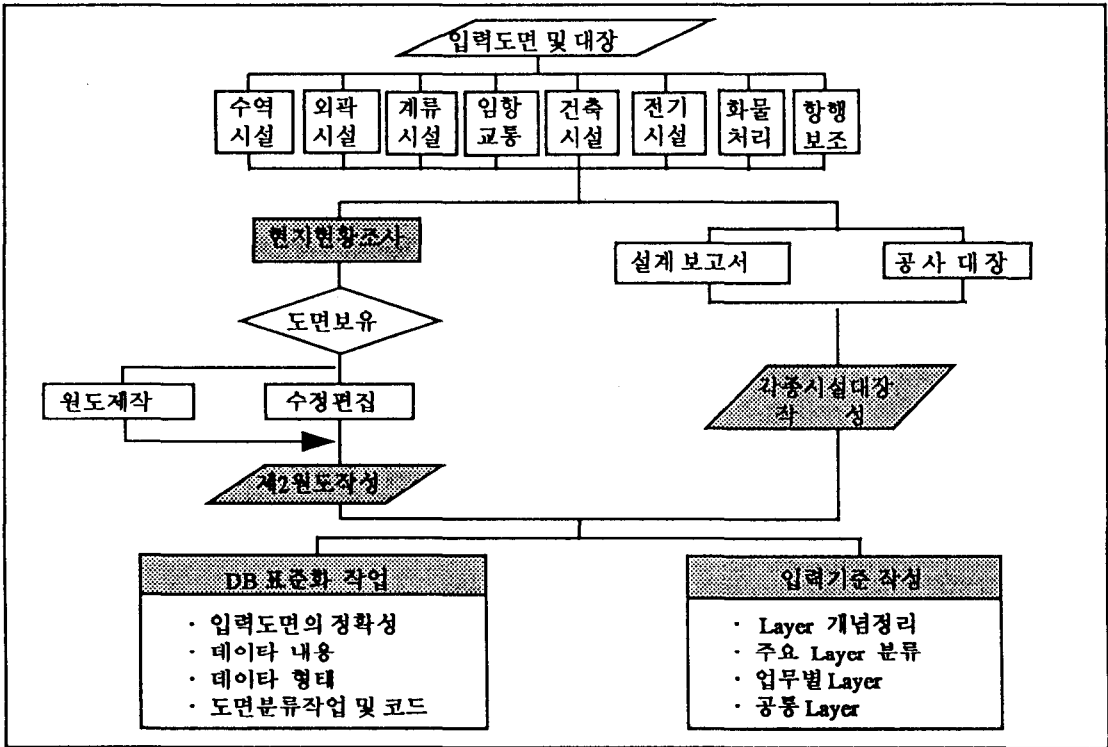
다. 시설관리 시스템



라. 공사관리 시스템



5. DB 구축 FLOW



6. 시스템 발전방향

