

축산 경기 전망

— '83년도 2/4분기 축산 관측 —

1. 산란계

가. 사육전망

금년 3월 산란계 사육수수는 28,379천 수로 '82. 12월보다는 2.2%가 감소되었지만 전년동기대비로는 6.6%가 증가된 수준이다.

이처럼 전년동기에 비하여 사육수수가 증가한 이유는 그동안 채란계가 장기간 불황을 지속하여 왔으나 작년말 이후부터 계란 가격이 다소

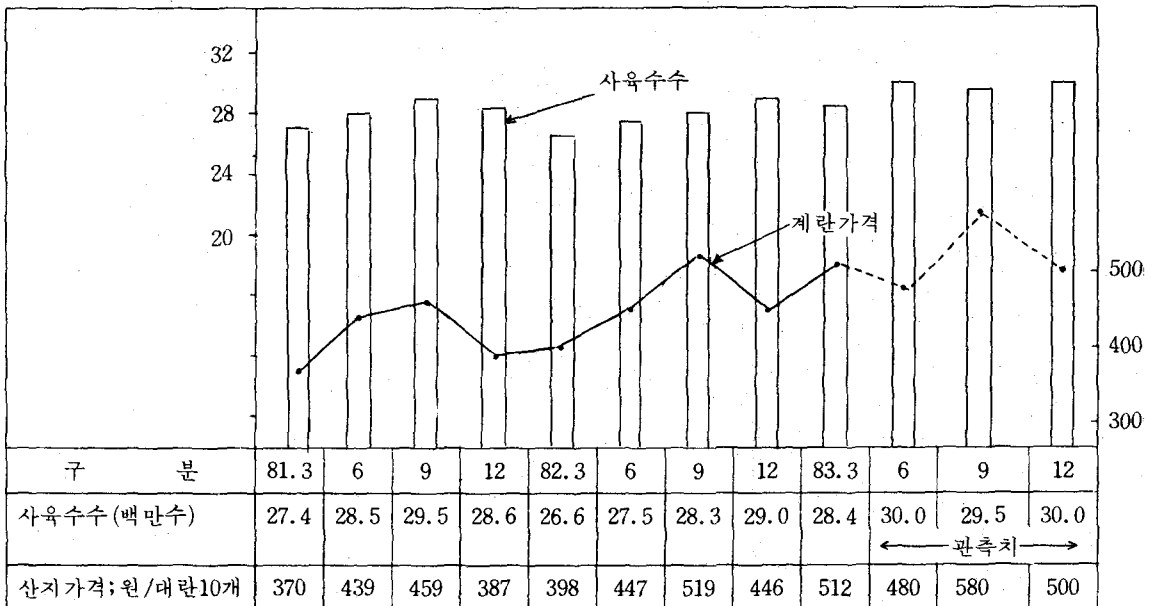
회복되어 온데 힘입은 때문인 것으로 풀이된다.

이와같은 수준증가추세는 더욱 전망되지만 9~12월에는 노계를 도태하고 겨울철 난방비 절감을 위한 입추량조절로 29,000~30,000천수 수준에 이를 것으로 전망된다.

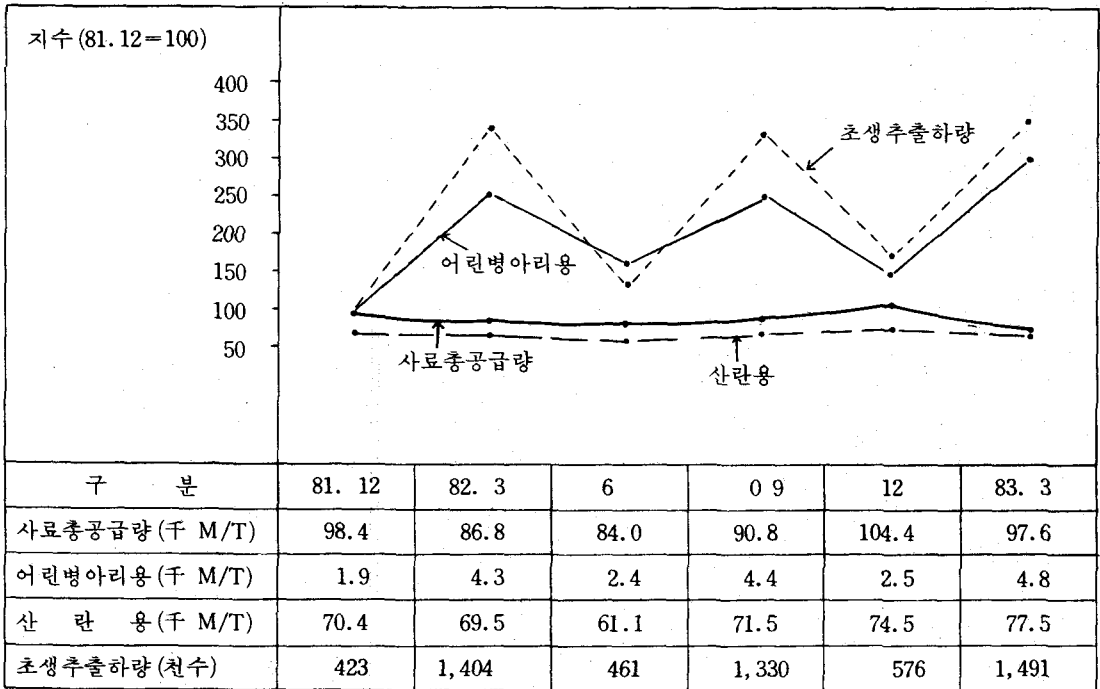
나. 수급 및 가격전망

일반적으로 계란가격은 봄철 행락철과 가을 추석기에 가격이 비교적 호황을 보이는 계절변동을 나타내고 있다.

산란계 수수추이



산란계수수 관련요인 변동지수



금년에도 2~4월에는 개학기및 소풍철 수요증가에 따라 제란가격이 강세를 보여왔는데 5월에도 이 수준에서 보합세가 될것으로 전망된다.

그러나 6월이후부터 8월까지의 딸기등 청과물의 수요대체가 이루어지는데다가 방학기및 여름철 비수요기로 가격은 약한 내림세를 보이다가 9~10월은 개학기및 추석기의 수요증가로 가격은 다소 강세를 보일것으로 전망된다. 그후 11~12월은 김장 등 월동준비에 따른 가격비압박으로 수요가 다소 감소되어 약한 내림세를 보일것으로 전망된다.

2. 육 계

가. 사육전망

금년 3월의 육계사육수수는 18,970 천수로 전년동기대비 37%가 증가된 수준이었는데 이는 작년말이후 금년 2월까지 육계가격이 다소 호황을 나타내자 사육농가들이 무분별하게 입추

량을 증가시켰기 때문인것으로 풀이된다.

이러한 증가현상은 사료에서도 잘나타나고 있는데 금년 3월의 육계 전기사료 공급량이 전년동기보다 무려 65.6%의 증가를 보였다.

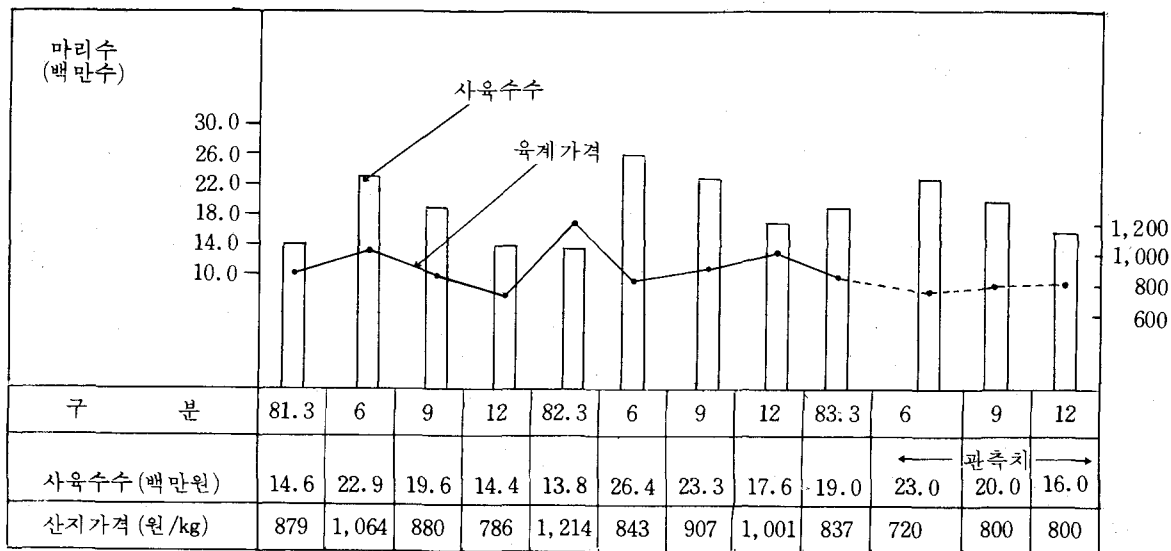
그러나 오는 6월에는 최근가격이 약세인데다 작년 6~7월 수요기임에도 불구하고 사육수수의 상대적 과다로 가격이 좋지 않았던 것을 경험한바 있어 사육수수가 전년동기 보다는 13%정도가 감소한 23,000천수 수준에 이를 것으로 전망된다.

9월에는 여름철 성수기이후 수요감소에 대비한 입추량 조절로 20,000천수 수준으로 감소하여 12월에는 18,000천수 수준으로 더욱더 감소될것으로 전망된다.

나. 수급및 가격전망

작년말부터 금년 2월까지의 육계가격이 좋았기.때문에 1~2월에 초생추 입식을 많이하여 3월부터 공급량이 증가하였을뿐만 아니라 생계유통단속설로 육계값은 계속 약세를 보이고 있다.

육계수수추이

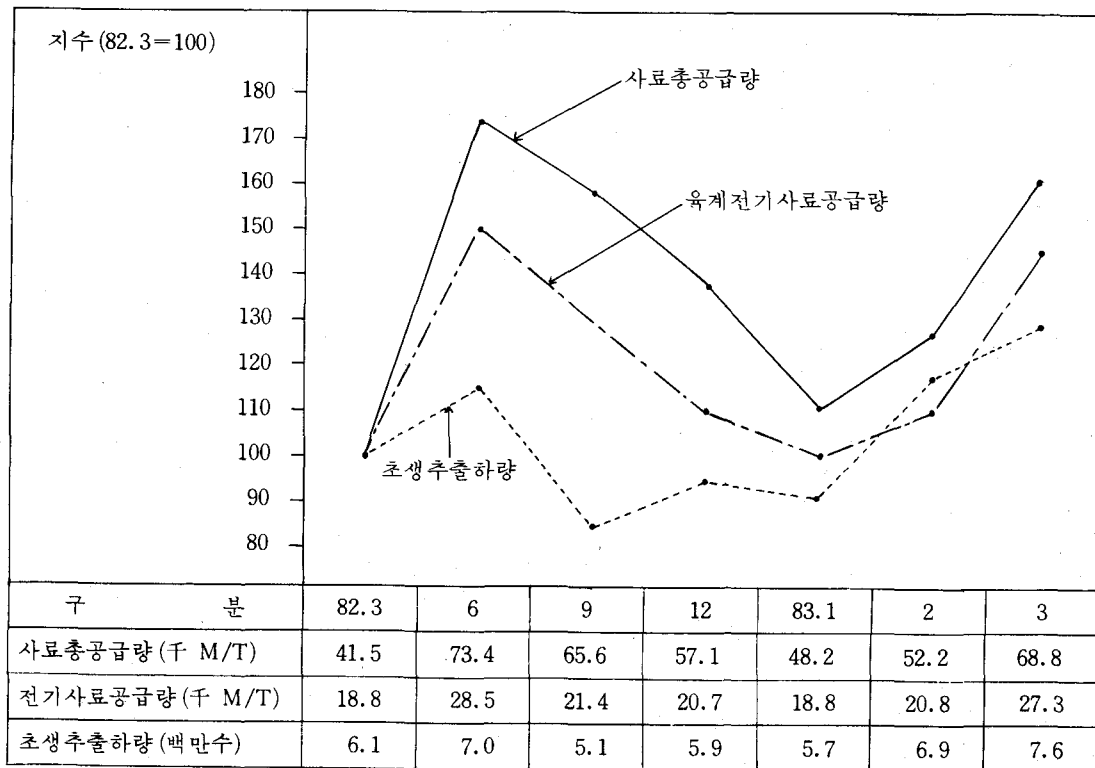


이러한 약세에도 불구하고 최근에 초생추 출하량이 계속증가하면서 육계사료공급량이 증가하고 있는점을 감안하면 당분간 육계가격은 크

게 회복될것을 기대하기는 어려울 것으로 전망된다.

그러나 수요기인 7~8월에는 가격이 많이

육계수수 관련요인 변동지수



회복되겠지만 공급량이 상대적으로 풍부한데다 돼지고기 가격조차 하락세가 예상되므로 큰 상승을 기대하기는 역시 어려울 것으로 보인다.

3. 돼 지

가. 사육전망

'81년 이후 계속 증가추세를 보였던 돼지두수가 작년말에는 약간 감소현상을 보였으나 금년 3월에는 총두수가 2,571천두로 작년말보다는 17.8%, 작년동기보다는 36.1%의 높은 증가를 나타냈다.

특히 돼지두수의 증가에 직접적인 영향을 미치는 모돈두수가 현저하게 증가하여 금년 3월 현재는 504천두로 작년말보다는 14.8%, 작년동기보다는 48.7%의 증가를 보였다.

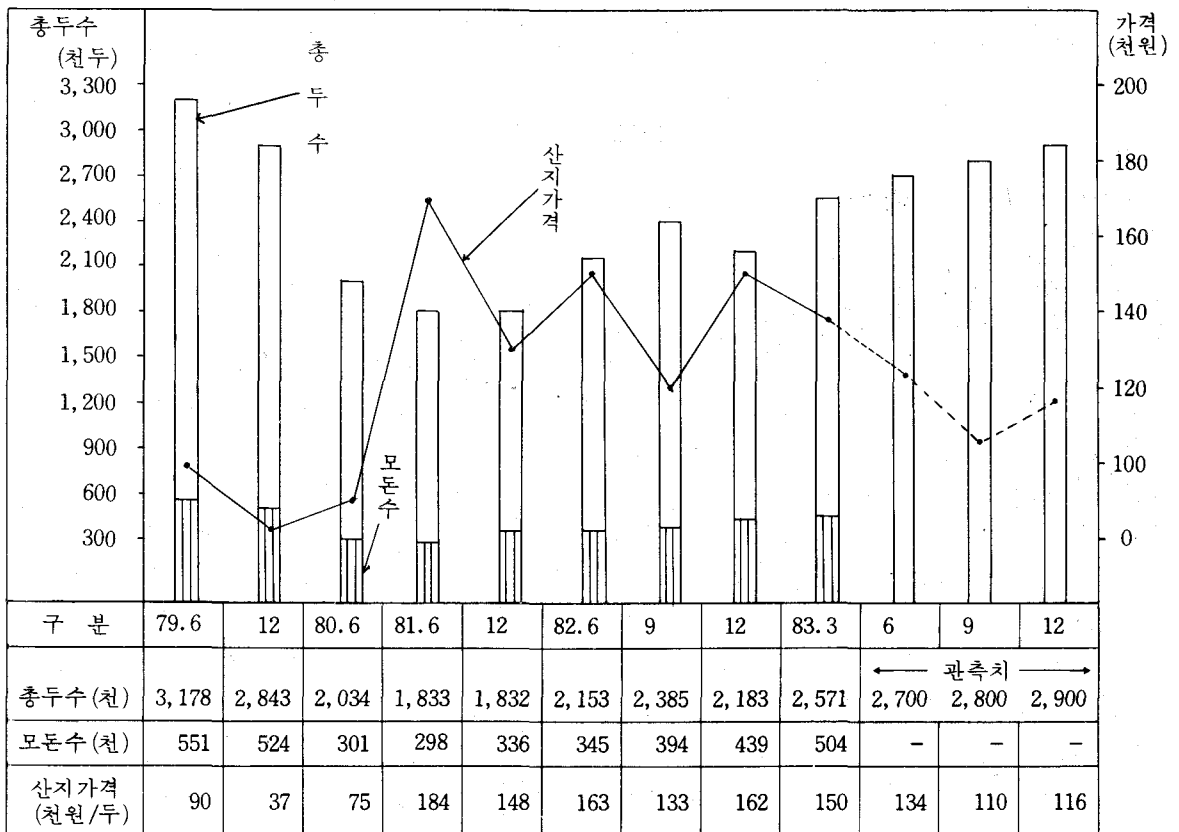
이와같은 동향을 감안할 때 앞으로의 돼지 총

두수는 6월에 2,700천두, 9월에 2,800천두, 12월에는 2,900천두 수준으로서 금년 3월에 비하여 각각 5%, 9%, 13% 정도가 증가할 것으로 전망된다.

이와 같이 계속증가될 것이라고 보는 이유는 돼지가격이 80년 6월 이후 장기간 호황을 지속해온데 자극되어 농가의 두수증식의욕이 팽배하여 돈사를 신축 또는 증축하는가하면 신규양돈가가 출현하고 있다는 점 등을 들 수 있다.

또한 양돈용 배합사료 공급량만 하더라도 '80년 6월 이후 꾸준히 증가하여 금년 3월에는 140천 M/T 수준에 달하였으며, '81년 이후 암 돼지 도축두수가 감소되어 모돈두수가 계속 증가현상을 나타내고 있고, 질병예방을 더욱 철저히 하고 있다는 점으로도 설명되고 있다.

돼지두수추이



나. 수급 및 가격전망

'80년 6월이래 장기간 지속되어온 돼지가격의 호황은 특히 작년 11월이후 질병피해에 의한 출하량이 감소한데 반하여 연말년초및 구정기의 수요증가 때문에 2월까지만 하더라도 가격은 전례없는 강세를 보였으나 3~4월에 들어 약세를 보였다.

그러나 5월초부터는 농번기를 맞아 농촌에 수요가증대하여 출하압박을 받는데다 작년말 모돈의 번식장애 영향으로 출하돈이 상대적으로 부족하게되어 가격은 다시 미미한 오름세를 보이고 있다.

이와같은 현상은 6월에 들어서면서 주춤하여 약보합세로 전환된이후 7~8월 여름에는 수요는 감소되지만 출하두수는 증가('83. 3월 자돈두수가 작년말대비 92%증가)됨으로써 가격은 하락될 전망이며, 9~12월의 수요기에도 3월현재 모돈두수가 크게 증가된 점을 감안할 때 출하두수가 수요보다 더욱 증가될것이 예상됨

으로서 돼지가격이 상승될 기미는 찾기 어려울 것으로 전망된다.

전반적으로 볼때 양돈배합사료가격이 현수준대로 유지된다면 금년에는 경영비수준 이하로까지 큰 하락세는 피할 수 있을 것으로 보이지만 최근에 상당수의 양돈농가들이 두수를 더욱 늘리고자 돈을 신·증축하고 있을 뿐만 아니라 신규양돈 농가까지 늘고 있다는 점을 감안할 때 내년에는 금년 하반기에 비할수 없을 만큼의 불황에 빠지지 않을까 크게 걱정스럽다.

한편 해외정보에 의하면 미국의 옥수수등 사료곡물의 생산량이 감소될 것으로 전망되는데 배합사료의 원료를 미국 옥수수에 의존하고 있는 우리나라로서는 미국의 옥수수가격이 상승하면 우리나라의 배합사료가격의 인상이 불가피하게 되므로 규모를 확대하거나 처음으로 양돈을 시작하고자 하시는 분들은 이점을 유의하여 경영계획을 세워야 할 것이다.

(축산관측협의회)

양돈배합사료공급상황

